

TAKE FREE ¥0
ご自由にお持ち帰り下さい

海の安全・マリン情報中古・新艇情報満載！

Sea & Sea

2024. 01
vol.189

海よもやま話 04

海にまつわるエトセトラ 12

ボートDEフィッシング! 24

Smile²😊

Smile² (スマイルスマイル) : 表紙の写真は
皆さんの素敵な笑顔を投稿させていただきます

〈有藤田鉄工所〉

★ 今年も海で遊びついでに！ ★



本年も
よろしくお願ひ
申し上げます
令和六年元旦



DFR-33

新入荷



陸上保管&運転時間少ない極上艇

ボルボ 4.40馬力カディゼルシャフト Cパッケージ
夜間灯、GPS魚探、レーダー、パウウインチ、スパンカー
トランサムステップ&ラダー、カーペット、エアコン+ 陸電
ロッカー、カーテン、フラッグ
パウ&スタンスラスタ

価格応談

FAST26EX



希少なキャンピン仕様&エンジン新品換装

ヤマハ4スト150馬力船外機 (新品換装) H24
夜間灯、GPS魚探、アフトステーション、電動マリントレ
カディ物入、船尾ウインチ、スカイライトハッチ
ソーラーベンチレーター、デックライト
ロッドホルダー埋込

638万円

FR-21HT



小型ランナバウトのベストセラー

ヤマハ4スト90馬力船外機 H2
夜間航海灯、ワイパー、パウレール、トランサムレール、ホーン
キャンピングクッション、油圧ステアリング
トランサムステップラダー、船底塗装

187万円

TF-205 II



初心者お薦め小型フィッシングボート

ヤマハ4スト60馬力船外機 (82h) 極上程度エンジン H8
夜間航海灯、GPS魚探 (PS-80GP)、オーニングテント
12V シガーソケット、ウインチ&ローラー、油圧操舵器
ノンスリップデックマット
船底塗装済

145万円

W-16



シンプルで使い易い小型和船

ヤマハ4スト15馬力船外機 バーハンドル仕様
夜間航海灯、イクス、船底塗装

38.5万円

ECB-310WB



新品未使用です

全長: 2.79m 全幅: 1.58m 定員: 2名 重量: 75kg
ウッドフロア仕様、楢包 (115×60×37)
2馬力にすれば免許も検査も不要
※船体のみの値段です。

16.5万円

Whaly445

新入荷



予備浮力体内臓で海上係留にも対応した船体

全長: 4.50m 全幅: 1.75m 重量: 290kg
定員: 4名 (手漕ぎ時8名) 最大搭載: 40馬力
パウ開閉式デッキ、自然排水構造、ステアリングボックス、手すり
PEフレーム ※船体のみの金額です
エンジンやオプションは含まれません。

149.6万円

Whaly310

新入荷



安全性、耐久性、安定性を備えた新素材ボート

全長: 3.12m 全幅: 1.73m 重量: 105kg
定員: 2名 (手漕ぎ時6名) 最大搭載: 15馬力
物入パウハッチ仕様 エンジンサイズ: S

※船体のみの金額です

59.4万円

AX-220

新入荷



マルチランナバウトの新しい形です

ヤマハ4スト115馬力船外機 新艇
全長: 6.80m 全幅: 2.45m 定員: 7名
アックスパウで凌波性や安定性を向上
マルチに遊べる自由度の高いレイアウト

価格応談

FAST26MIC

新入荷



瀬戸内海専用のフィッシャーマン

ヤマハ4スト175馬力船外機 新艇
全長: 8.40m 全幅: 2.45m 定員: 7名
エキスパードなアングラーの期待に
パッチリ応える高いレイアウト!

価格応談

FAST23MIC

新入荷



進化したオーソドックススタイル

ヤマハ4スト115馬力船外機 新艇
全長: 7.00m 全幅: 2.35m 定員: 8名
シンプルイズベスト、基本性能で満足
できる正統派フィッシングボートです

価格応談

BF-25

新入荷



広々デッキのフィッシングボート

ヤマハ 4スト90馬力船外機 新艇
全長: 7.51m 全幅: 2.05m 定員: 8名
エンジンの馬力変更も可能です
気軽にお問い合わせください

価格応談

※表示価格は店頭渡し税込価格です。検査費用、進水諸経費、納入費用は含まれていません。※掲載写真にはオプションが含まれています。※R5.12.15の情報です、仕様変更や売切れの際はご了承ください。

ボート免許スクール 受講生募集中



徳山駅、徳山東IC、徳山港、太華山、笠戸島、笠戸湾

33° 58' 400N
131° 49' 100E

徳山マリン

船の買取り査定、廃船の御見積り依頼
修理やメンテナンスのご相談どうぞ

大川海事代理士事務所
■小型船舶操縦者免許
新規取得・更新・失効再交付
■小型船舶検査
■その他海手手続きなど

電話: 0834 (25) 0865
0834 (25) 0881
山口県周南市大島132番地

グリンコマトマリン

県内最大級の海上係留型マリナ
■ボート、機関、部品の販売・修理
中古艇、各種航海計器類
■マリナ業務
係留、上下架、給油、レスキュー
廃船、各種イベント、ビジター利用

電話: 0834 (84) 0767
0834 (84) 0456
周南市大島卯木129番地

営業時間 (全店共通) (4月~9月) 9:00~18:00 (10月~3月) 9:00~17:00

Marine Support-五日市

■定休日 火曜日

メーブルマリナ内修理施設 広島市佐伯区海老園 3-2-5-1
■船船、機関、部品の販売修理
中古艇、各種航海計器類
■小型船舶検査

電話: 082 (923) 2235
082 (923) 2236



【現地ご案内】
五日市メーブルマリナ

CONTENTS



表紙 Smile²

04 海よもやま話 牧野 和正
『Vol.189 国際信号旗について』



06 ボートオーナー出番ですよ！
〔ヤマハ ベイフィッシャー23 角南様〕



12 海にまつわるエトセトラ 木坂 勝吾
『FRPの熱伝導性』



13 2024年 初夢プレゼント

15 海の見える風景（広島西エリア）

16 笑顔の一本釣!! 総集編



18 Sea&Seaレジャーフィッシング言の葉辞典!! Vol.26
第六管区海上保安本部『海難防止用リーフレット』より

20 シーマンのための会員制救助システム
〔(一財)日本海洋レジャー安全・振興協会 救助事業部BAN本部〕



21 年間個人購読会員募集

24 ボート DE フィッシング!
― つよしのボートフィッシング講座 ― 三宅 毅
『No.187 瀬戸内海 ボートDEフィッシング 晩秋の大鯰を釣る!!』



26 瀬戸内エリアおすすめ船釣&釣場情報!!

27 第五管区&第六管区&第七管区水路通報（目次）



28 アウトレットマリン用品誌上販売

30 笑顔の一本釣!!
読者プレゼント〔提供：東洋マリーン(株)〕

大阪エリア

07/ボートセンターグループ

兵庫東エリア

13/宍小野マリンサービス

兵庫西エリア

25/株相生マリン

09/株INFINI

岡山東エリア

31/宍川崎商会 日生マリーナ

13/マリンショップ角野

19/東洋マリーン(株)

11/WORLD

08/株山陽保険センター

岡山西エリア

06/株オバタボート

21/海浜マリン

11/宍ダイヤマリン

15/宍広谷商店

広島東エリア

07/宍中国マリン

11/さとうマリンサイクル

13/宍瀬戸鉄工所

05/宍藤田鉄工所

09/宍マリンショップ藤

19/株竹原マリン

10/(-財)尾道海技学院

21/ボートパーク福山

広島西エリア

09/リフレスマリン

05/株マグナム

07/株サンワマリン中国

21/株広島ベイマリーナ

10/宍サブマリーン

14/株デルタマリン

愛媛エリア

19/株エヒメボートサービス

山口エリア

19/マリーナ・シーホース

02/株徳山マリン

05/マリナーズ(株)

福岡エリア

22/株ササキコーポレーション

海まな話 Vol.189

国際信号旗について



牧野 和正

港に停泊している貨物船などには、色々な旗が掲げられています。この旗はその船の状態や目的を示し、無線などの通信手段が発達した現代においても、船舶間では重要な通信手段となっています。一般的な船の旗には停泊旗（停泊中に掲げる旗）、国旗（その船の所有国の国旗）、企業旗（商業船は所有する会社の旗）、信号旗（通信などのコミュニケーションに使用する旗）などがあります。今回は信号旗についてのお話です。

信号旗の歴史

旗を使って船舶間で意思を伝えあうことはかなり昔から行なわれていましたが、18世紀のイギリスで数字を意味する複数の信号旗を用いて、数字を符号とし、これを単語に置き換えての通信手段が考案されました。これをイギリス海軍は最大限に利用し、数々の海戦で勝利したのです。その後1817年、航海の安全と円滑な船舶通信を促進する目的で、国際信号旗として定められ、その系統は次第に拡充され標準化されたのです。現在では、IMO（国際海事機関）により世界共通の旗となっています。

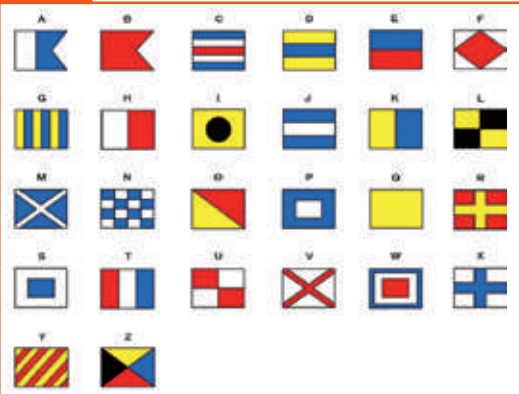


信号旗は世界共通となっており、この旗を使用することで、言葉の違う国の船でも意思が伝えることが可能だ。また周囲の船に一度で伝えることができるため、現代でも重要な通信手段となっている。

信号旗の種類

国際信号旗は26種のアルファベット文字旗と10種の数字旗、3種の代表旗と1種の回答旗の合計40種類あります。この40枚を組み合わせて意味が通じるようになっています。（日本では漁業関係やヨットレース等で独自のコードを使用することもあるそうです。）

文字旗



A 潜水夫をおろしている。微速で十分避けよ	O 人が、海中に落ちた
B 私は危険物を荷役又は運送中である	P 港内で：本船は出港するので全員帰船されたい 洋上で：本船の漁網が障害物にひっかっている
C 「YES」(肯定又は「直前の符字は肯定の意味に解されたい)」	Q 本船は健康である。検疫を求む
D 私を避けよ。私は操縦が困難である	R 意味なし None
E 私は、針路を右に変えている	S 本船は、機関を後進にかけている
F 私は操縦できない。私と通信せよ	T 本船を避けよ。本船は、二機引きのトロールに従事である
G 私は水先人が欲しい(漁場：私は、揚網中である)	U あなたは危険に向かっている
H 私は水先人を乗せている	V 私は援助が欲しい
I 私は針路を左に変えている	W 私は、医療の援助が欲しい
J 私を十分避けよ。火災中で危険貨物を積んでいる。又は流出中	X 実施を待て。そして私の信号に注意せよ
K 私は、あなたと通信したい	Y 本船は走錨中である
L あなたは、すぐに停船されたい	Z 私は、引き船がほしい(漁場：私は、投網中である)
M 本船は停船している。行足はない	
N 「NO」(否定又は「直前の符字は否定に解されたい)」	

数字旗



代表旗



回答旗



これらを組み合わせ、AA～ZZまでの一般信号、MAA～MZZまでの医療信号、さらに数字旗が補足的に使用するため、その組み合わせは一冊の本になるほどの膨大な量になります。なお一文字信号が掲げられている場合、緊急性や重要度が高いとされています。

伝統的に受け継がれてきた国際信号旗ですが、今後はデジタル化が進むと言われています。今までの旗信号は視認が必要でしたが、デジタル化により電子ディスプレイ表示となり、遠隔地からも効果的な通信が可能で、現在国際的なデジタル化に向け取り組みされているそうです。

ヤマハ H10
ヤマハ4スト船外機80ps
航海灯、ウインチ



ヤマハ FW-23EX

154 (税込) 万円

ヤマハ YD-25B



H14
ヤマハディーゼルドライブ82ps
GPS魚探、ウインチ
リヤドア、ソーラーパネル

価格応談

ヤマハ FR-28



H14、航海灯、GPS魚探
ウインチ、マリントイレ

330 (税込) 万円

ヤマハ ZD25



ヤンマーディーゼル30ps
航海灯、舵棒仕様

50 (税込) 万円

ボート販売 / 修理 / 保管 / 免許

ヤマハマリンショップ
MARINERS

マリナーズ株式会社

〒740-0002 山口県岩国市新港町3-6-14
TEL. (0827)30-8200 FAX. (0827)30-8201
e-mail: mariners_t@chorus.ocn.ne.jp
★定休日★ 毎週火曜日、第5月曜日



今月の おすすめ!!



it's new!!
ヤマハ ベイフィッシャー23 新艇

主機 ヤマハ60ps
装備 航海灯、GPS魚探

価格応談

ボート免許教室生徒募集! 国家試験免除の級小型船舶
操縦士育成コース

ご友人同志3人集まれば、いつでも開講いたします!!

資料請求等、詳しくは藤田鉄工所まで、
お電話にてご連絡ください。

ヤマハ (エンジン・和船・船外機・ボート) 販売・修理・保管

(有)藤田鉄工所

〒725-0025 広島県竹原市塩町1丁目6-20
E-mail fujiteco@ruby.ocn.ne.jp

TEL. (0846) 22-0785
FAX. (0846) 22-6510



ヤマハ YFR-27HME X

新艇



おすすめ艇

1年間保管料無料サービス!!
ヤマハ4スト250馬力、エアコン

ヤマハ Bay Fisher 25

新艇



謹賀新年

1年間保管料無料サービス!!
ヤマハ4スト90馬力

ヤマハ FR-24 (H4年)



1年間保管料無料サービス!!

ヤマハ4スト 150馬力
GPS魚探
ウインチ
イクス
ヤカタ

180万円

ヤマハ UF-30 (H3年)



商談中

1年間保管料無料サービス!!

ヤマハ386KH
GPS魚探
ウインチ
3連リモコン
トイレ、ヤカタ
スパンカー

590万円

ヤマハ FC-31 (H12年)



1年間保管料無料サービス!!

ヤマハSX370KS
GPS魚探
ウインチ
ヤカタ
ドライブ
(R3年新品換装)

480万円

アステリオン52 (H5年)



1年間保管料無料サービス!!

MAN D2848LE403
エアコン
GPS魚探
スラスター(前後)
ウインドラス

価格応談

S-QUALO (H28年)



1年間保管料無料サービス!!

ヤマハ4スト 300馬力
エアコン
GPS魚探
個室トイレ

価格応談

ウエル32 (H4年)



1年間保管料無料サービス!!

ボルボ KAD42A
ウインチ
トイレ

220万円

在庫艇
トロージャン12M
入荷予定
ヤマハVD-30 (H8年)

今年も よろしく

呉(マグナム)教室 定期開催!!

更新
R6年3月9日(土)

ホームページ www.magnum-marine.co.jp/



株式会社 マグナム
マリンハーバー吉浦

TEL (0823)31-3060 FAX (0823)31-2234
〒737-0845 広島県呉市吉浦新町 定休日:水曜日
e-mail: info@magnummarine.co.jp

保管艇募集中!!

買取り強化月間!

※上記の価格は税込となります。

BOAT OWNER

ボートオーナー
出番ですよ

オーナー名：角 南 様
ボート：ヤマハ ベイフィッシャー23
船名：Rinsou

釣りが好きで、以前からコストパフォーマンスの良い船はないかと探しているところ、前の職場の社長がオバタ社長と友人であることから、何気に立ち寄ったのがBF-23との出会いでした。

展示中古艇としてFAST23もあったのですが、月に回数多く使用したいので、燃料コストを考慮しBF-23に決めました。

係船場所と釣り場が15分から20分範囲で、しかも好釣り場が随所にある事で、船体を選ぶ大きさにおいても丁度良い手頃な大きさだな~とも思いました。

家族で使用、仲間と使用、遊び方、釣り方、釣るモノに応じて、様々な遊びの友になること必至です！やはり何はさておき、船を持つことによる所有感でアドレナリンも増幅され、気持ちが高ぶり集中力もアップし、きっと好釣果に反映するはずですよ。

今回、タイミング良くBF-23に出会えた事、購入に際し家族が後押ししてくれたことに感謝です。又、これからもオバタボートさんにはお世話になりますので宜しくお願い致します。



(株)オバタボート 小幡
BF23との良い出会いは、チャンスの神様とご家族様の共感が後押ししてくれたものと拝察いたします。係留場所からほど近いエリアでの釣行にはうってつけの船です。波に対して安定した船型ですから、船上を縦横無尽に移動しながら、自然との闘いを楽しんでいただければと思います。皆様がマリナクティビティを満喫されることを願っております。今後ともよろしくお願いたします。

特選中古艇情報

オバタボート

検索

* 整備前の写真の艇がありますので、その場合は現物を優先させていただきます。
* 販売に際し、遠隔地への販売はお断りする場合がありますのでご注意ください。

YFR-27HMEX F250 **新艇**

入荷展示中 **価格応談**

バウスラスター2系統

YFR-24EX FSR F200 **新品**

陸上保管艇 **770** 税込万円

H28式 陸上保管艇 航海灯、バウレール、ステンレール(左右)
左舷スライドサッシュ、電動マウントイレ、カディーフロア、カディーガード
ネビシート、ステップラダー、GPS魚探(10.4インチ)、FSR2ステーション
リアア Tent、ロードホルダー

YDX25B ヤマハディーゼル65ps (D=200T)

77 税込万円

S61式 使用時間 1460時間
航海灯、*現状有姿にて販売艇

YD-26G ヤマハディーゼル82ps

340 税込万円

H11式 使用時間1000時間 航海灯、GPS魚探
リアア Tent、ス/ンカー、ウインチ、2ステーション

FA-ST-26 F175

入荷展示中 **価格応談**

FA-ST-23 F90 R3式

陸上保管艇 **478** 税込万円

ロニマストス/ンカー(新品)
航海灯、キャストリングバウレール
キャストリングスタンレール(左右)、GPS魚探(9.5インチ)
電動マウントイレ、ドライブバ/ンチ(純正品)
*R6年2月以降のお引き渡し条件あり

FA-ST-23 F115

入荷展示中 **価格応談**

FA-ST-23MG F130

バージョン艇 **価格応談**

航海灯、キャストリングバウレール、キャストリングスタンレール(左右)
GPS魚探(9.5インチ)、電動マウントイレ、カディーフロア、ドライブバ/ンチ(純正品)

BF-25 F90

展示中 **価格応談**

BF-23 F60

展示中 **価格応談**

W-23 ヤマハ30ps(2スト)H22式

58 万円

イケス付き、航海灯、デッキ(ゲルコート塗装済み)

W-19 S52式

29.7 万円 税込

ヤマハ9.9FMHL(H6式) 検査、法定備品等別

謹賀新年
MARINE TRUST YAMAHA
信用と技術を売る
ヤマハリントラスト店
定休日 毎週月曜日/第3火曜日(10月~3月) 営業時間 冬季時間 (10月~3月) 8:30~17:30

(株)オバタボート
倉敷市玉島乙島亀の首49-63
TEL 086-522-5505(代) FAX 086-522-5711
<https://www.obataboat.com/>



2級小型免許 2日間コース
ボート免許教室
会場:オバタマリーナ
キャンペーン 価格 **120,000** 円(税込)

ヤマートップランFX22BZ
 ヤママー4JH3-HTZY(ドライブ)82PS

H14 GPS魚探・航海灯・ウインチ
 オーニング・2ステーション・ラダー
 スパンカー

価格応談

おすすめ

ヤママー FX24Z

価格応談

H5 4JH-DTZ(ドライブ)72PS GPS魚探・航海灯
 ウインチ・オーニング・トランサムステップ・スパンカー

ヤマハ YD-30

H14 GPS魚探・航海灯・ウインチ

95万円 (税込)

ヤマハ FF-23

70万円 (税込)

H7 ボルボAD31(ドライブ)130PS GPS魚探・ウインチ・ト
 レ・オーニング・トランサムステップ・ラダー・2ステーション

ホンダ 90PS (船外機)
 航海灯・オーニング・魚探

売約済

**ニッサン
サンフィッシャーPS780**

H7 ボルボAD31(ドライブ)130PS GPS魚探・ウインチ・ト
 レ・オーニング・トランサムステップ・ラダー・2ステーション

**中古艇
買取致します!**

**Sanwa
Marin ChuGoku
co.,Ltd.**
 株式会社 サンワマリン中国

〒738-0021 廿日市市木村港北3-25
 担当携帯 090-3175-6311
 TEL 082-922-7474
 URL <http://www.sanwamarin.com/>

www.boatcenter.jp ボートセンターグループ 検索

ボートセンターグループ

〒597-0062 大阪府貝塚市沢334-1
 TEL 072-438-9822 ナツコ コイヨ 0120-724-514
 FAX 072-438-9823
 TOYOTA・YANMAR・SUZUKI 販売代理店

ヤマハ YDX-26

H2年登録
 ヤマハディーゼル

165万円 (税込)

中国マリン特選情報 HAPPY NEW YEAR 2024

AX220WT F115B

パウレール
 スタンレール
 ウェイクタワー

新艇

BF-23 F60F

新艇

BF-25 F90C

パウレール
 スタンレール

新艇

YFR-24FSR F200F

フィッシングサポートリモコン
 左舷スライドウィンド
 2ステーション・GPS魚探

新艇

AX220WT F115B

パウレール・スタンレール
 ウェイクタワー
 ハルカラー

写真は同型艇 **新艇**

YFR-24 FSR F200F

フィッシングサポートリモコン
 左舷スライドウィンド
 2ステーション・GPS魚探

新艇

YAMAHA MARINE TRUST SHOP
有限会社 中国マリン

〒720-0202 福山市鞆町後地651-3
 TEL.084-970-5405
 FAX.084-982-2033
<http://www.chugoku-j.co.jp>



海が好き。 ボートはもっと好き。



賀正

保険の特徴

- 『プロペラ』、『シャフト』、『ラダー』、『ドライブユニット』の損害を補償します。
- 『エンジンの焼付け』の損害を補償します。
- ヨットの場合、『セール・マストについて生じた損害』を補償します。
- 航行中・保管中を問わず『台風・突風などの風水害』を補償します。
- 『レース中』（公認、非公認問わず）も補償されます。
- 高額なGPSやレーダー、発電機、ジャイロなどの装備品も補償されます。（時価評価でのお支払いとなります。申込書等に明記する必要があります。）

この広告は概要を説明したものです。詳しい内容につきましては、「ヨット・モーターボート総合保険のご案内」および「重要事項のご説明」をあわせてご覧ください。

■お見積りのご依頼は！

【取扱代理店】



株式会社山陽保険センター
Sanyo Insurance Center Co., Ltd.

マリン事業部 Tel 086-201-0782 Fax 086-201-6661

本社 / 〒703-8282 岡山市中区平井3-874-5

<https://www.sanyo-hoken.co.jp/>

【引受保険会社】

あいおいニッセイ同和損害保険株式会社

MS&AD INSURANCE GROUP

岡山支店 岡山開発支社

〒700-0826 岡山県岡山市北区磨屋町10-16 あいおいニッセイ同和損保 岡山ビル

TEL: 050-3460-1273

<https://www.aioinissaydowa.co.jp>

(2023年2月承認)B22-104188

EX28C

釣師のためのこの一艇!!

電子制御コモンレール
エンジン184kw搭載

釣機能を集約したマルチパーパス艇

広いフィッシングスペース

●走行性能 ●走波性能 ●居住性能
シャフト艇のミッドシップ付近にある
重心バランスは舵効きと保針性を向上
させます



賀正

船型を新開発してより広い
スペースを確保しました



<https://www.yanmar.com/jp/marinepleasure/pleasureboat/ex28c/>

マリンショップ藤がおすすめする
必須のオプション!

- ◆スパンカー……絶対おすすめ!
- ◆バウスラスター…入出港時に小回り楽々!
- ◆2か所操舵……フィッシング時の操船が
楽になります!



有限会社

マリンショップ 藤

福山市新涯町2-29-18
TEL.084-954-2501
FAX.084-954-1022



ヤマハ YD-30 (H9年式)

エンジン: いすゞ UM4JG1TCG2(149PS)
ドライブ: ヤマキ YS200-3S



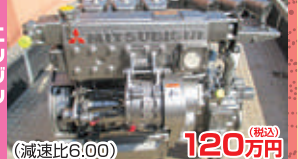
価格応談

ヤマハ
3S15C
(オーバーホール済)



120万円

三菱 S3M-48



(減速比6.00) 120万円

エプソン エレクトロニクス RN2512H



電源12V・30A
出力250W
回転数120RPM
6万円

ヤマハ 4JH-DTZ(82ps)
(マルチ仕様)



66万円

その他にも、在庫艇がございます。また、ご要望の船がございましたらお探し致します。
中古エンジン買い取ります!! お気軽にご相談ください。

ボート・漁船 修理 販売 買取 委託 廃船処理

マリンショップ (株) INFINI

☎(079)322-0464 (旧有限会社 井上鉄工)
定休日/毎週日曜日
inoue-tekkou@crest.ocn.ne.jp たつの市御津町岩見1286-15

謹賀新年

リフレスマリン 特選中古艇情報

○表示の価格は税込価格。

美艇

必見の希少艇です!! オプションも充実!!

アルビン31 トーナメントエクスプレス 1,238万円
PRICE DOWN
期間限定

●登録:H9年 ●エンジン:メーカ=CUMMINS
●出力:250ps×2 ●定員:12名
●GPS魚探・バウスラスター・航海灯・トイレ
●電子レンジ・ウインドラス・陸機装置・ギャラリー
●マリンエアコン(新品取り付け)・オーディオ
国内に非常に台数の少ないモデルになります。横断も広く使いやすいです。

948万円

極上艇!
フルメンテナンス済み!

今日のおすすめ
大特価

シルバートン34(H17年) 2,289万円
PRICE DOWN
期間限定

エンジン:ヤマハ1255ps×2 使用時間:578h 定員:15名
●GPS魚探・レーダー・マリンエアコン・航海灯・ウインドラス
●オートエアコン・発電機・バウスラスター
●スターラスター・2ステーション・アルミスピーカー
●オートバレット・バロ電動インチ・電動フリップ
●レジャー漁船仕様。純正エアコン付きで装備も充実。中々ここまでのは希少物件です。

2,089万円

注文終了最後の新艇・近海仕様・日本に1艇のみ!

新艇

ヤマハ DY-39M-1A 2,948.5万円

●エンジン ヤマハ(495ps) ●使用時間:1h
●再注(工場特価オマケ)特価金額(200万円)
オモテ面デッキ・モーターデッキ・下機用バイク新設、エンジン・船体変更品同送
大馬力仕様、BH4-5を100mmオモテ移動、油圧操舵・リフター・新設、FRP換気扇(6インチ変更)
FOT電動ゲージ追加、FOT両舷500Lに変更取り、キー付きフェルフィラーに変更取り
E/R右舷オモテデッキアップ、HOLT保冷工事・フロアボード取付、他多数の特価あり。

売約済

純正エアコン付き・希少艇!!

ヤマハ EX30B

●登録:H28年 ●エンジン:ヤマハ ●使用時間:1520hs
●出力:350ps ●定員:10名
●GPS魚探・レーダー・航海灯・電動フリップ・2ステーション
●電動バウスラスター・スターラスター・付き・トイレ
●トランサムラダー・2ステーション・純正マリンエアコン
台数の少なくオプションも充実して程度抜群です!船体ブリッジ(ワ予定、入荷、再生中。

フルオプション&ハイパワーエンジン!!

ヤマハ DX-32G(H8年) 889万円
PRICE DOWN
期間限定

●エンジン:ヤマハ 380PS 使用時間:1395h 定員:10名
●GPS魚探・レーダー・マリンエアコン・航海灯・ウインドラス
●オートエアコン・発電機・バウスラスター
●スターラスター・2ステーション・アルミスピーカー
●オートバレット・バロ電動インチ・電動フリップ
●レジャー漁船仕様。純正エアコン付きで装備も充実。中々ここまでのは希少物件です。

768万円

ガソリン艇でお買得 稀少!!

FBエアコン付き! 下取艇特価・早い者勝ち!!

メリディアン34 2,480万円

●2007年製造(日本登録:2014年) ●出力:320ps×2
●GPS魚探・バウスラスター・航海灯・フェルフィラー・マリンエアコン・電子レンジ
●ウインドラス・キルシー・発電機・H調理器具・電動フリップ
人気のクルーザー・34Fですが、室内は広く38Fに近いの大きさがあり
キャビン内で広々とくつろげる船です。エンジンはガソリン艇ですが、
ディーゼル艇に比べ静かで1,000万円位安く購入できお買得な艇です。

愛艇 を売り 高価現金買い取り即実行
たい方 納得のいくリフレスマリンで!!

日本中古艇協会会員



リフレスマリン 有限会社 リフレ



Japan Used Boat Association
減価と自動の向上に貢献します

30~50ft ボート・漁船タイプ
ヤマハEXシリーズ・DEシリーズ
ヤマハDX・DYシリーズ、FGシリーズ
特に強化中!!

査定額には自信があります。長期低金利
●全国査定無料● マリンクレジット
取扱いはり

本社 広島県安芸郡府中町大須4-2-1
TEL 082-287-2722 (代)
FAX 082-287-3456
E-mail: info@refressmarine.co.jp
http://www.refressmarine.co.jp

われら

マリン応援隊!!

Company

有限会社 サブマリン

Name

中井亮介

【プロフィール】

- ◆入社：令和5年4月
- ◆年齢：24歳
- ◆趣味：釣り
- ◆性格：マイペース

幼いころから憧れていた海の世界に入りたくて、異業種から転職してきました。現在はメンテナンススタッフとして働いています。

持ち前の元気で明るさで、お客様から声をかけていただく事も多くなり、大好きな釣りの話で盛り上がっています。

船は想像以上に複雑で大変な仕事も多いですが、「今日も頑張ってるね!ありがとう!」とお客様から声をかけていただくことでパワーをもらい、日々勉強中です。

お客様の安心安全なマリンライフをサポートできるよう、全力で仕事に取り組み、お客様と一緒に海の世界を楽しみたいと思っています。



サブマリン中古艇情報



ヤマハ
FR-34

エンジン：ヤマハ船内機 MD625KH 230PS
 装備品：GPS魚探、スラスター、ウインチ
 トイレ、エアコン、オーニング **580万円** (税込)



ホンダ
PF730T

エンジン：ヤマハ船外機175馬力
 装備品：GPS魚探、ウインチ、トイレ
PRICE DOWN! **180万円** (税込)

サブマリン
 有限会社
 廿日市市木村港北4-30
 TEL. 0829-32-5767
 FAX. 0829-32-5780
 URL: https://submarine-boat.com

至岩国 至広島

岩国案内 中国路店

HONDA 廿日市ポートパーク

廿日市ポートパーク特設 サブマリン★

Finds

至はつかいち大橋

明けましておめでとうございます
 本年もよろしくお願ひいたします



ボート免許取得!

2級、特殊免許最短2日で取得可能!!

マリンテクノ 国家試験免除
学科 **実技**

お問い合わせ、お申し込みは尾道海技学院の各事務所へ!

一般財団法人 尾道海技学院 <http://www.marine-techno.or.jp>

本校 TEL (0848) 37-8111 岡山事務所 TEL (086) 225-8477

山陰事務所 TEL (0852) 21-3366 山口事務所 TEL (0834) 32-6256

尾道海技学院 検索

◆小型免許講習の教員募集中。お気軽にお問い合わせください。
 ◆免許の更新・失効講習も各地で開催。

特選中古艇情報

ディーゼル艇・釣船
中古艇は一隻台です。売れ切れ又は
売却済の場合はご容赦下さい。

ヤママ-43R



E/G 230ps **220万円** (税込)

ヤマハFW-21



エンジン：スズキ70ps **price down**
使用時間：500HR **130万円** (税込)
令和3年製 検査有ります

ヤマハDX-28



エンジン：
ヤマハMD360KHU
GPS・魚探(新品)
スパンカー・屋形
130万円 (税込)

いびキングフィッシャー-27



整備中

入荷しました

ヤマハ DX-39 ヤマハ YD-27
ヤマハ FG-39 ヤンマー 28尺
・200ps
ヤマハ UF-28 点検・部品交換済み
価格応談

アウトレット

プロペラ
サイズ:590x710
AR.0.42:シャフト45
岩崎 電動ウインチ
24ボルト **6万円**
中古プロペラいろいろあります! **価格応談**
ご連絡お待ちしております!

販売・修理 [エンジン・船・FRP]
ヤマハポート・いずゞマリンエンジン特約店
(有)ダイヤマリン
〒711-0927 倉敷市下津井1丁目1-37
TEL (086)479-9169(代) FAX (086)478-5303
担当 ヒラウチ 090-3633-3667



岡山シッパード 〒702-8012 岡山市南区北浦802-2 TEL (086)267-2613

Happy New Year 中古艇情報

ヤマハ FC-230B 中古艇入荷
新品エンジンF115BETX



諸経費は別途
座席取付2脚
ホジテックスPS-900GP-DL、サイドステップ付 **200万円** (税込)

アクアミューズ
141セーリングカヌー



セール、マスト、ラダー
ライフジャケット1個、取説
等一式有ります **6万円** (税込)
中古艇

明石ヨット
R230テンドー



パドル1m25cm2本
ライフジャケット1個
5万円 (税込)
中古艇

YAMAHA MARINE PRO SHOP
さとマリン サイクル



ポート部 0848-22-5575 尾道市新浜2丁目5
(旧2号線イズミ裏) 9:00~18:00 休 火曜日

★★ クリアランスセール 大幅 Price Down

ヤンマー DE26DZ

4LM-DTZ(110PS)



120万円 (税込)

- テント ●ウインチ ●夜間灯 ●スパンカー
- GPS魚探

ヤンマー DE26GZ(とびうお)

4LM-DTZ(110ps)



180万円 (税込) DOWN

- テント ●スパンカー ●ウインチ ●トイレ
- 夜間灯 ●GPS魚探

ヤンマー DE26DZ(とびうお)

4JH-DTZ(82ps)



160万円 (税込) DOWN **100万円** (税込)

- GPS魚探(ホンテックス8インチ新品)
- 夜間灯

ヤマハ DX-27(シャブ)

(H1年1月進水) MD345T(110ps)



180万円 (税込) DOWN **120万円** (税込)

- ハウスブリット ●テント ●スパンカー
- 夜間灯 ●手スリ ●GPS魚探 ●微速レバー

ヤンマー DE26GZ(とびうお)

4LM-DTZ(110PS)



170万円 (税込)

- ウインチ ●夜間灯 ●GPS魚探
- スパンカー ●トイレ

中古エンジン

ヤンマー 4LM-DTZ 110ps (ドライブ用)	70万円
ヤンマー 4LM-DTZ 110ps (ドライブ用)	60万円
ヤンマー 4JHII-DTZ 90ps	65万円
ヤンマー 4JHIII-DTZ 125ps (ドライブ用)	95万円
ヤンマー 6LY2-WST 380ps	ASK

ドライブコーナー

ヤンマー SZ160x1	65万円
ヤンマー SZ161(マルチ用)	70万円
ヤンマー SZ110x1	60万円
ヤンマー SZ110x1(チルトなし)	45万円
ヤンマー SZ80x1(チルトなし)	40万円

謹賀新年



ワールド WORLD

ポート・漁船・販売・修理・買取・廃船処理

〒701-0221 岡山市南区藤田805 TEL 086-296-3509
携帯 090-3746-4128



至岡山市内
至倉敷 2号線バイパス
30号線
西備
フラック
世々瀬川
興陽高校
魚敷川

中古部品コーナー

油圧ハンドル(ドライブ用・シャフト用) **3万円~7万円**

ヤンマー ドライブ用プロペラ

SZ200用(16x15・16x17・16x19・16x20)	6万円
SZ160用(16x17・16x18)	5万円
SZ110用(14x16・14x17)	4万円
ヤマハ MU-2用(14½x15・14x18)	3万円



プロフィール 木坂(旧姓:平川) 勝吾

(一財)尾道海技学院
免許・業務部 課長
(小型船舶・マリン整備士 教員)

略歴

国立清水海上技術短期大学校 卒
前職は、パラオ共和国にて船外機
のオーバーホール/船体艤装
全般を現地メカニックとして従
事していました。

ひとこと

今回はFRPについて書かせて
いただきました! 🙏

本校で実施しているマリン整備
士講習のFRP実習で、基礎を学
ぶうえでも魚探ボックス製作をカ
リキュラムに入れても面白いかな
〜と発案しております 😊

できたものをお土産として持っ
て帰れたら良いですね! 😊

一般財団法人尾道海技学院
〒722-0025
広島県尾道市栗原東二丁目18-43
電話: 0848-37-8111

大きく変わりましたね 😊

とはいえ、**大掛かりなFRP製作や修繕は安全にも直結するため、十分な技術と経験が必要ゆえプロに任せるのが一番です!**

これからの釣りオフシーズン、簡単に始めることができる魚群探知機を直射日光の熱から守る魚探ボックスの製作から始めてみてはいかがでしょうか? 🎣

海にまつわる イトセトラ

一般財団法人 尾道海技学院
木坂 勝吾

FRPの熱伝導性

多くの小型船舶の船体材質として採用されているFRP (Fiber Reinforced Plastics: 繊維強化プラスチック) は、「強度があり軽量」が一番の売りではございますが、今回はもう一つの売りである熱伝導性についてご紹介します。

FRPの熱伝導率はステンレスの1/60

熱伝導率とは、簡単に言えば、その材料への熱の伝わりやすさを示す割合のことで、数値が高いほど熱が伝わりやすいということになります。比較的金属の中でも熱伝導率の低いステンレスは16W/m・k (比較: アルミニウム236W/m・k) に対し、FRPの熱伝導率はおよそ0.25W/m・kのため約1/60であり、かなり断熱性にも優れていることがわかりますね!

また、加工面でも優れており、私が艤装した本校教習艇でも布製のオーニングから、廃船予定の船から回収したFRP製のハードトップを再調整してFRPを積層し取り付けましたが、夏場の快適度は



本校のマリン整備士FRP講習より



ハードトップ化と、船体外板をウレタン塗装
教習艇“SIDEWINDER01”

FRP製魚探ボックスは2日~3日程度あれば製作可能ですので、FRP入門にはうってつけです!



FRP (繊維強化プラスチック) について知っておこう!

ヤマハ DX-25C



●夜間航行
●前後屋形デント
●ウインチ
●スパンカー

160万円 (税込)

ヤマハ FR-23



委託艇

エンジン: ヤマハ115PS

90万円 (税込)

イズ KF (フィンフイダー) 27



4BD1-TC

●オーバーホール済
●トイレ
●GPS魚探
●スパンカー

200万円 (税込)

ヤマハ UF-23



F115 新品エンジン搭載予定

入荷整備中

価格応談

ヤマハ DX-30J



入荷整備中

価格応談

エンジン: いすゞ 68D1-TC2

ヤマハ YD-24



委託艇

●前後屋形デント
●HONDEX
●スパンカー
●GPS魚探

180万円 (税込)

エンジン: YAMAHA D201KH (74PS×1基)
初年度: 2000(H12)年 定員: 8名
駆動方式: ドライブ船 燃料種類: 軽油

全体的に綺麗な状態です

<http://setotekkou.com/>
(有) 瀬戸鉄工所
TEL.0848-22-5641
 〒722-0004 広島県尾道市正徳町26-2



<http://kadonamarina.jp/> マリンショップ 角野 検索

UF-20

F40



整備中

BF-25

F90



新艇 価格応談

FR-24

F150 新品 HONDEX8インチ GPS魚探付き



240万円 (税込)

W-23

F50



整備中

FC-23

F115 新品 取り付け予定



230万円 (税込)

UF-20

F60



915h **70万円** (税込)

ボート一式 販売・修理・保管・検査手続
 ヤマハマリンネットワーク店
マリンショップ 角野
 〒705-0033 岡山県備前市穂浪3629-6
TEL.0869-67-2332
FAX.0869-67-2348
<http://kadonamarina.jp/>



ブルーライン備前出口から左折5分
 定休日 ※年始は1月6日(土)より開店致します
 10月~3月まで毎週火曜日 & 第1・第3日曜日

中古艇・エンジン 探しています!!



釣り船タイプ 大歓迎

※和船・漁船は、買い付けいたしておりません。

中古艇・船外機エンジン買取・輸出

有限会社 小野マリンサービス

担当: 尹(ゆん)

携帯: 090-6246-5746
 〒675-1365 兵庫県小野市広渡町613番地
 電話 & FAX: 0794-60-1453
 E-mail: jstrade01@gmail.com

2024年 初夢プレゼント

1名様にプレゼント!!

ラムセス
 小型船舶用救命胴衣(膨脹式) Type A
 国土交通省型式承認品

LJ-1877

ウエストベルト(幅38mm)
 ・55~150cm調節可能
 浮力: 7.5kg/24時間



日頃のご愛読を感謝して、新年初夢プレゼントです。右下の「2024年初夢プレゼント応募券」をはがきに貼って応募ください。S&Sウェブサイトの「電子版Sea&Sea」をご愛読の方も応募いただけます。サイトより応募券をプリントして、はがきに貼って応募ください。※応募券を貼っていないはがきは無効とさせていただきます。

応募先 〒713-8103 倉敷市玉島乙島亀の首49-63 オバタマリーナ内 S&S協議会 瀬戸内マリンネットワーク 「Sea&Sea」事務局 2024年初夢プレゼント係

2024年 初夢プレゼント 応募券

切り取ってはがきに貼ってください

応募締切 **令和6年1月19日(金) 必着**
 ご希望の賞品、お名前、ご住所、電話番号、年齢、本誌に対するご感想・ご意見を必ずお書きください。

入荷予定ラインナップ



エアコン標準搭載!
オプションも多彩!



商談中



ヤマハ DFR-33 トヨタ ポーナム31Z トヨタ ポーナム31X
Cパッケージ 同型艇 同型艇 同型艇
トヨタ M1KD-VHX2基(260PSx2) トヨタ M1KD-VHX2基(260PSx2)

即納艇ラインナップ

※新艇につき、お問い合わせ時には売約済みの場合があります。ご了承をお願いいたします。



ヤマハ YFR-27HMEX
ヤマハF250船外機(4スト250PS)
オートバロト定速保持システム/ジョイスティック操船システム/充電器
23タージョン/マルチバウスラスタークラス/GPS兼航機/エアコン

価格
応談



ヤマハ S-QUALO
ヤマハF300船外機(4スト300PS)
マルチレインランドラス/ギャレー/エアコン
ハウスラスタークラス/充電器/イクス

価格
応談



ヤマハ F.A.S.T.26STD
ヤマハF175船外機(4スト175PS)
FSR(フィッシングサポートリモコン)

価格
応談



ヤマハ F.A.S.T.26EX FSR
ヤマハF175船外機(4スト175PS)
FSR(フィッシングサポートリモコン)/左舷
スライドウインド

価格
応談



ヤマハ YFR-24EX FSR
ヤマハF175船外機(4スト175PS)
FSR/左舷スライドウインドウ

価格
応談



ヤマハ F.A.S.T.23
ヤマハF115船外機(4スト115PS)
バウキャスト/イングリール
スタンキャスト/イングリール(左右セット)

価格
応談



トーハツ TF-23Xα
ヤマハF150船外機(4スト150PS)
GPS魚探/航海灯/バウレール

価格
応談



ヤマハ SR-X
ヤマハF115船外機(4スト115PS)
キャンビー(ホワイト)

価格
応談

特選 中古艇情報
人気艇が目白押し!

ヤマハ SC-30eX
VOLVO PENTA船内外機 D3-220(220PS)×2
登録:2015(H27)年
航海灯・マルチトイレ
ウィンドラス・トマオーニング

価格
応談

ヤマハ S-QUALO
ヤマハF300船外機(4スト300PS)
登録:2018(H30)年 GPS魚探/レーダー/シャワー/エアコン
ハウスラスタークラス/オーティオ
デッキウォッシュ/バウバンドラス

価格
応談

ヤマハ FG-25
ヤマハ船内機 D201KH(74PS)
登録:2008(H20)年 GPS魚探/航海灯/スバンカー
オーニング/スターンレール
アンカーウインチ/バウレール

290万円

ヤマハ AS-21
ヤマハ船外機F90船外機(4スト90PS)
登録:2005(H17)年
航海灯・GPS魚探/マルチトイレ
オーディオ/オーニング

280万円

日産 FS730リバイ
スズキ船外機DF140AT(4スト140PS)
登録:1991(H3)年
航海灯/カディフロア/トイレ
イクス/ロットホルダー

190万円

BELLA703
ヤママー船内機3JH4E(36PS)
登録:2005(H17)年
航海灯

350万円

カワサキ ULTRA-310X SE
カワサキジェット(4スト300PS)
登録:2014(H26)年

130万円

※中古艇は一隻台です。売り切れ又は売約済の場合はご容赦下さいませようお願い致します。※写真にはオプションが含まれています。※試乗ご希望の方は事前にご連絡ください。※表示価格はすべて税込みです。

江波マリーナ(本店) 広島県広島市中区江波栄町10-30
マリンセンター観音 広島県広島市西区観音新町4-14-6
観音マリーナサービスセンター 広島県広島市西区観音新町4-14-6
デルタマリン 吉島店 広島県広島市中区南吉島1-1
デルタマリン 防府店 山口県防府市大字田島2882
デルタマリン 下関店 山口県下関市横野町4-1-7

☎(082)291-8125
☎(082)234-1888
☎(082)234-5551
☎(082)545-1581
☎(0835)29-0650
☎(083)258-0431

マリン情報など最新最新のニュースもご案内しています!
<http://www.deltamarine.co.jp/>
土曜・日曜・祝日も営業(月曜定休日)
平日9:00~18:00/日・祝日8:00~18:00

中古艇情報へ!

観音 江波マリーナ(本店) 吉島 防府 下関

マリンセンター 観音 サービスセンター

江波山 気象観測

三養理工江波工場

デルタマリン広島店 (ホントーク広島)

デルタマリン広島店 観音マリーナ サービスセンター

デルタマリン広島店 江波マリーナ



広島湾からお送りする海の見える風景。
江波マリーナからデルタマリンがご案内いたします。

海の見える風景

広島西エリア



デルタマリン江波マリーナは3階建ての艇庫によってオーナー様の船を保管しております。更に今年の春に竣工した大型クレーンがデルタマリンの新たな目印となっております!

江波マリーナから船で片道約15分、広島の見どころとして名高い厳島神社。西暦593年に創建され、日本三景の一つにも数えられています。コロナ禍が明け、現在は国内外からの観光客で混雑する厳島神社ですが、海から眺める大鳥居もまた格別です。ボートをお持ちでない方も弊社のレンタル艇で海から見る厳島神社をご体験ください!



現在、チャータープランも企画中です。続報にご期待ください!



呉市本州と倉橋島を繋ぐ音戸の瀬戸。海峡を繋ぐのは総延長1,184mの音戸大橋と橋長492mの第二音戸大橋です。写真には載せておりませんが船から見上げる橋の裏は壮観ですよ!インスタやTikTok等のSNS映え狙いには是非ボートでアクセスしてください!

マイクロプラスチックの飛散防止カバー マリンフロート 防散カバー



海を守ろう

SAFETY & CLEAN

海で遊ぶ我々にとって、海を愛する人として、海を守ることは最大の使命でもあります。

海洋中の
マイクロプラスチックは
深刻な
環境問題です

POINT 1 業界初
係留ロープが
繋がったまま装着可能!



POINT 2 3.5倍※1強度アップ
生地の採用で、
5年後には約8割※2の
強度保存を維持!

※1,2:当社調べ

POINT 3 劣化したフロートの
プラスチック飛散防止と
美観を回復

※本商品に発泡フロートは
含まれておりません。



対候性にこだわった生地と
独自開発のピンを使用。 新開発の杭
長期間発泡スチロールの流出を防ぎます!

- 初期強度は従来の生地より3.5倍の強度を有する生地を使用。
- 新素材は5年経過後初期強度の80%以上の残存度を維持します。
- 巻き付け型カバーで小さくなったフロート対応可能
- 独自開発のピンにより、短時間で簡単にカバーリングできます。

⚠ 取付時は安全の為に救命胴衣の着用をお願いします。



有限会社広谷商店

フリーアクセス 0800-200-7488

〒710-0806 岡山県倉敷市西阿知町西原1389

TEL: 086-465-4788 FAX: 086-465-5848

E-mail: contact@hirotani.jp

URL: https://hirotani.jp/



マリンフロート防散カバー
YouTubeにて
オンエア中! 取付動画



広谷商店はSDGs未来都市 倉敷を応援しています

川 未来を、みんなで
Sustainable Development Goals

SDGS 倉敷市・高梁川流域



顔の一本釣り!!

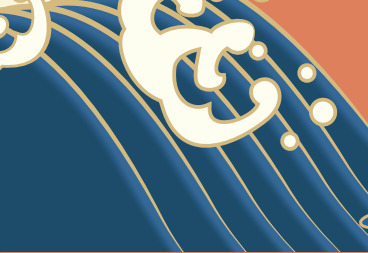
2023年総集編



大



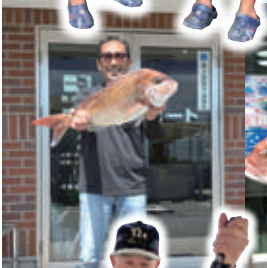
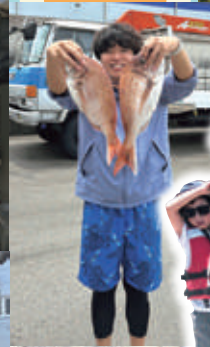
Hooray!!



漁



We love Fishing!!



昨年1年間たくさんの方の写真を掲載させていただきました。ありがとうございました。本年もよろしくお願ひいたします。

海の資源は限られています。特に瀬戸内海では漁労によって生計を立てている専門の漁師の方が数多くいらっしゃいます。

近年、レジャーフィッシングの人々との間で多くの問題が起きているのはご存知と思います。節度をもったレジャーフィッシングをしていただき、釣りによって海の環境を乱すことのないようにお願いします。

私達S&S協議会会員各社は、
「世界に誇る瀬戸内海の環境保護に取り組みます!!」

言の葉辞典!!

皆さんがよくご存知の「レジャーフィッシング用語」を簡単にご説明します。

※瀬戸内海の釣りに関する言葉を選んでいきます。



高齢者の海での事故

では、船舶による他船や防波堤などへの衝突、甲板や船内での転倒、釣り中の防波堤からの海中転落などが発生してします。

これらの事故により、亡くなったり、大怪我(骨折、打撲、裂傷など)をされています。

事故事例1) (70代男性)

事故者は妻と共に、防波堤上で釣り中、海中転落してしまった。落水の音に気付いた妻が夫を発見、付近の釣り客に救助依頼、通報者を含む釣客数名により防波堤上に救助され救急搬送されたもの。



！ポイント！

単独ではなく複数人での行動をしましょう。
万が一のときに素早く救助ができます。



！ポイント！

体調管理はしっかり。
疲労や眠気、いつもと違う体調の異変を感じたら無理はしないで下さい。

事故事例2) (70代男性)

事故者の妻から、夫が帰ってこないとの通報により捜索。
事故者は単独で防波堤上で釣り中、持病を発症し転倒し、海中転落の後に溺死したものと推測される。



第六管区海上保安本部

海の「事件・事故」は118番

ヤマハ AS-21

(H27) 定員6名 **陸置き艇 ASK**



エンジン 4スト115PS・アワ-650H
GPS魚探、夜間灯、ウエイクタワー、ウインチ
トランサムステップ&ラダー、オーニング

レンタルボートは
維持費 **0円!**

Sea-Style 会員募集中!!

ヤマハマリンネットワーク店
マリーナ・シーホース
SEA HORSE

〒745-0802 山口県周南市栗屋奈切118-13
TEL.(0834)26-0444 FAX.(0834)36-1021
E-mail si-ho-su@image.ocn.ne.jp
●毎週火曜日と第1・3・5水曜日定休日(祝日の場合は翌日)



マリーナ・シーホースは海の駅に
認定されています
しゅうなん海の駅

URL <http://www.marinaseahorse.jp/>
最新情報随時更新中!!
遠隔地への販売はお断りする場合がありますのでご了承下さい。

ベイライナー トロフィー

陸上保管
スピード 40ノットオーバー
エンジン: スズキ4スト
175馬力(60hrs)
GPS魚探
トランサムステップ
強制循環いけす
オーニング 他

**竹原マリンの
オススメ**

198 (税込) 万円

ニッサン SP550

エンジン: スズキ4スト
70馬力
夜間航行・DGPS

賀正

78 (税込) 万円

陸上保管艇募集中!! お気軽に
ご相談ください。 **ポート免許教室生徒募集中**

株式会社 **竹原マリン**

広島県竹原市吉名町4501-2
TEL. **0846-28-0373**
FAX. **0846-25-1719**
営業時間 / 8:00~18:00
定休日 / 毎週水曜(第1・第3火曜)
E-mail: takemarine@mx2.tiki.ne.jp
URL: www.takeharamarine.com

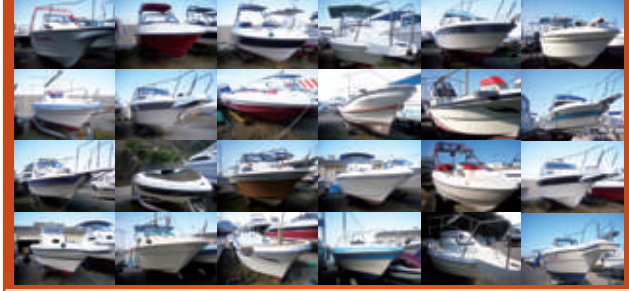
エヒメポートサービス アンテナSHOP

中古船・中古エンジン
中古GPSなどの
情報発信基地!

**魚探祭り
開催中!**

**大特価 船用関連機器
展示販売コーナー**

中古艇祭り開催中 全艇展示中!!
【ホームページただ今リニューアル中!!】



株式会社
エヒメポートサービス

愛媛県新居浜市垣生5丁目乙19-2
TEL **0897-67-1147**
FAX **0897-67-1148**

中古艇情報

ヤマ- DE240Z **ト-ハツ TF-23X**

エンジン: 4JH-DTZ 82ps
GPS魚探・ハウスブリット
オーニング・その他 **130** (税込) 万円

エンジン: ヤマハ 115BET
GPS魚探・2ステーション
その他 **650** (税込) 万円

ヤマ- DE25 (シャボ) **ヤマ- FX26Z**

エンジン: 4JH-HT 70ps **150** (税込) 万円

エンジン: 4LH-HTZ

価格応談

ヤママー特約店
東洋マリン株式会社

〒705-0021 岡山県備前市西片上1365-15
Tel (0869)63-0153 / Fax (0869)63-2830
E-mail: info@toyo-marin.jp URL: www.toyo-marin.jp



海上で航行不能になったボート・ヨットを 最寄りの安全な係留地に 曳航または、伴走します。

無料

**BANは、
シーマンのための
会員制救助
システムです**

曳航・伴走 サービス

BANのレスキューネットワークは、マリーナや海事従業者等の協力によって構成され、24時間365日、乗員の安全をサポートすることを主な業務にしています。

会費例

- 5トン未満艇の場合
 - 入会金 10,000円
 - 年会費 18,000円
- 5トン～20トン
未満艇の場合
 - 入会金 10,000円
 - 年会費 36,000円



BAN 救助サービスの制限

BAN救助サービス開始の依頼を受けた場合であっても、夜間、荒天、危険海域であること等の理由で人命に急迫した危険がある場合等、当該BAN救助サービスが実施できる範囲を超えていると判断されるときは、これに代わる適切な対応をさせていただきます。

レスキューの流れ

- 1** **トラブル発生!**
- 2** **SOS!**
- 3** **トラブル確認** **出動要請**
- 4** **出動**
- 5** **曳航**
- 6** **無事到着**

BANのサービス海域

サービス海域は距離10海里で、かつ電話の到達距離範囲内です。

●RS(救助船基地) : 824箇所
(2022年9月末現在)



会員募集中

☎ 0120-450-043
www.kairekyo.gr.jp/ban

ホームページからもお申し込みできます。

24時間 いつでもマイボートへ



ボートパーク福山
福山市新涯町2丁目地先
月額 ¥10,470

柳津プレジャーボートスポット

福山市柳津町市場沖(慶応浜地先)
月額 ¥13,610



ボートパーク福山
現地事務所

福山市新涯町2-23-1
084-959-3302

営業時間と定休日

8:00 ~ 17:00
定休日:火曜, 12/29~1/3

ホームページ <http://boatpark-fukuyama.co.jp/>

Sea&Sea 年間個人購読会員
募集受付中!

『年間個人購読会員(有料)』サービスをご利用いただければ、Sea&Seaが必ずお手元に届きます。

Sea&Sea 年間個人購読会員とは...

- ご自宅(ご指定住所)に1年間Sea&Seaをお届けするサービスです。
- 年間購読料 2,200円(税込)には送料が含まれています。
- 指定の郵便局振込口座へご入金された方が会員となります。
- 年会費資格はご入金を確認させていただいた翌月より1年間となります。
- 会員資格は1年毎のご意志による更新となりますので、満了月の前に、確認の書類を送付致します。
- 期間満了以前に退会される場合の年間購読料の返金は致しません。

年間個人購読会員 申し込み手順

- 下記住所まで、郵便はがきで年間個人購読会員の申し込みをしてください。
- 確認後、登録情報・振込口座番号等の申し込み確認書を郵送します。
- 年間会費のご入金を確認させていただいた翌月より1年間、毎月1冊ご自宅(ご指定住所)へお送りします。

〒713-8103 倉敷市玉島乙島亀の首49-63 オバタマリーナ内
S&S協議会事務局「個人購読会員募集係」

お名前・〒番号・ご住所・連絡電話番号を必ず記載下さい

年間個人購読会員になって
最新マリン情報を確実にGETしよう!!!

広島ベイマリーナ
広島市南区元宇品町42-16 TEL.082-255-6135
E-mail:hanano@hiroshima-baymarina.jp

広島市中央区南吉島1-1 ポートパーク広島内
TEL.082-207-2686 携帯.080-1912-6392

ヤマハ R4
F.A.S.T.23 中古艇

ヤマハ 4スト150PS(R4)
航海灯、GPS魚探、i-Pilot、エンクロージャー
デッキライト、マリントイレ、ハーフトント

560(税込)万円

ヤンマー H13
FT95(FL30) 中古艇
ドライブ新品!!

ヤンマー ディーゼル 254PS(H13)
航海灯、GPS魚探、マリントイレ、デッキライト
トランサムステップ&ラダー、その他

1100(税込)万円

その他にも多数の船を展示しております。詳しくはHPにて

特選船外機

F80BETX 15年5月製 430H **82(税込)万円**

F115AETX **48(税込)万円**

F90GETX 20年4月製 **85(税込)万円**

整備済 トーハツ MFS25 L 3気筒 27年9月製 **30(税込)万円**

特選マリン用品 富士コンプレッサー SW-33 **30(税込)万円**

入荷予定 **F40FEHTL**
ロイヤルGPS魚探 YF-6000NFII **5.5(税込)万円**

謹賀新年

中古エンジン・ディーゼル・船外機 買取致します。

ボート・漁船、販売・修理 買取致します。ご相談下さい。

かい しま **海浜マリン**

定休日 月曜日 〒714-0081 岡山県笠岡市笠岡2418
TEL.0865-62-5364 携帯 090-8717-1894



UBE 宇部市港町1丁目13-7
マリナー 0836-32-0656

SHIZUKI 萩市堀内西の浜56
マリナー 0838-22-5566

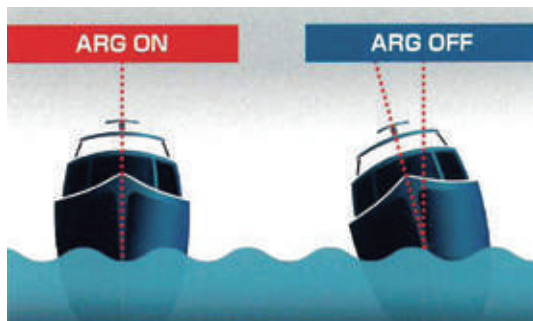
マリンセンター 福岡市西区小戸2丁目11-1
マリノア 092-885-5200

ANTI-ROLLING-GYRO

これが、波を制する。

ARGの特徴

- ・ 停泊時または低速航行時に効果を発揮します。
- ・ 船体外部に突起物を装着する必要はありません。
- ・ 日常的なメンテナンスを必要としません。
- ・ 電源スイッチのオン/オフだけで使用できます。
- ・ シンプルな取り付け方法。
- ・ 既存艇への取り付けも可能です。
- ・ 取り付け場所が減揺効果に影響することはありません。
- ・ 高度な製造技術と品質管理能力を併せ持つ日本製。



ARG 50T/65T

12V電源から使用可能な発電機不要シリーズ最小モデル。1台で満載積載時重量10トンまでのボート・船舶に有効。



ARG 175T

1台で満載時重量25トンまでのボート・船舶に有効。



ARG 250T

1台で満載時重量40トンまでのボート・船舶に有効。



ARG 375T

シリーズ最大モデル。1台で満載時重量60トンまでのボート・船舶に有効。

ご購入後の不具合や故障が起きた場合のアフターサポートも万全!

マリンセンター マリノア 試乗艇

試乗予約受付中!!

ARG搭載艇

DFR-36HT

試乗予約等のお問い合わせ

UBEマリナー

0836-32-0656



ヤマハ 新艇情報

すべて即納可!

- FX-Cruiser SVHO 2023モデル ●
- DFR-33 Cパッケージ 2隻あり ●
- F.A.S.T.23 ● ●
- F.A.S.T.26EX ●
- F.A.S.T.26(Mic) ●
- マリノア ● ● UBE
- YFR-24EX FSR ● ●
- YFR-27HMEX ● ●
- S-QUALO ● ●
- AX220 ● ●

中古艇情報



BALI4.2
ヤンマー 40HP×2
2022年式 アワーメーター:381h
エアコン・発電機・LPG調理器具 洗濯機・BBQコンロ付
ASK



EXULT36 SS
330.0HP×2
2011年式
航海灯・GPS・トイレ・冷蔵庫・エアコン・オートパイロット
ASK



SR-310
ヤマハ船外機 4st350馬力
委託艇
2013年式 使用時間108時間
GPS魚探・エアコン・冷蔵庫・トイレ
ASK



YFR-27EX
ヤマハ船外機 4st250馬力
2021年式 使用時間13時間 国際VHF
GARMIN GPS魚探・レーダー・トイレ
UBE
1,650万円



CENTURION Ri230
286.0HP×1
2023年式 航海灯・GPS魚探
ウェイクタワー・スキーボール・ピニントップ
ASK



SR-X24
ヤマハ船外機 F200 馬力
2021年式
マリントイレ・GPS魚探・SeaDeck 他
マリノア 980万円



ミッサン サンキャット245X
HONDA船外機 150馬力
2013年式
GPS魚探・個室トイレ・オーディオ・イクス
UBE
650万円



242XE
ヤマハ 180.0HP×2
2018年式
アワーメーター:79h
ASK



バラクーダ 8
スズキ船外機 F300
2020年式
GPS魚探・オートパイロット・パウスラスター
ASK



ピテック58 SPORT FISH
MAN 820.0HP×2
1999年式 ウォッシュレット付きトイレ・IH調理器具
冷蔵庫・エアコン・発電機・オートパイロット・レーダー
UBE
3,600万円



24シエスタ
ヤマハ船外機 4st225馬力
2010年式
GPS魚探・トイレ・デッキライト 他
ASK
420万円



FF-230
ヤマハ船外機 4st70馬力
1998年式
GPS魚探・航海灯・ウインチ・マリントイレ
ASK
278万円



マリンクラブ風の子
ビッグフィッシングボート
ウォークアラウンド艇
KZ-60
MTU 1,150馬力×2基
1997年式
レーダー・GPS・魚探 他 多数!
UBE
4,500万円



SR-X
ヤマハ船外機 4st115馬力
2012年式
ASK
入荷予定



AS-21
ヤマハ船外機 F115馬力
2011年式
マリントイレ・GPS魚探・航海灯
ASK
240万円

ボート DE フィッシング!

No.187 瀬戸内海 ボートDEフィッシング 晩秋の大鰹を釣る!

脂が乗って最高の鰹 🍷 **美味しいだけに釣りの難易度も高い!**

瀬戸内海では、11月中旬頃から脂の乗った大型の鰹が釣れます。

鰹は晩秋、冬に備え餌をたくさん食べ身に良質の脂を蓄えるそうです。

この鰹、造りはもちろんの事、ナメロウや煮つけなど脂が上質なのでどんな料理でも美味しんですよ。骨せんべいも捨てがたい! (笑)

鰹釣りといえば大きな群れを形成し、小さなベイトを追いかけて群れを発見できれば爆釣をよくするイメージですが今回の鰹は大きな群れはほとんどなく小さな少数の群れで底の方で生息しているので釣るのは極めて難しく貴重な鰹になります。

今回はこの貴重な脂ノリノリの鰹を細仕掛けで何としても釣りたいと思います。

皆さんも絶品で上質の脂を蓄えたいこの鰹を寒さに負けずボートで釣りにでかけよう!



鰹にはいろんな調理法があります!

瀬戸内海 晩秋の鰹 実釣

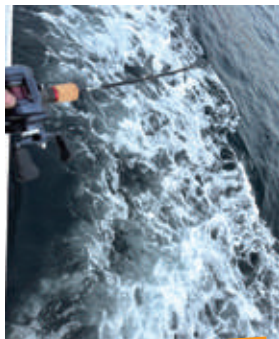
2023年12月6日 小潮 干潮10:49 満潮17:59 晴れ

15:30 出港 今回は脂ノリノリの大型の鰹を狙い、夕まず目に合わせて出港です。

最近、水温もぐっと下がり魚の活性も下がり気味。難しい釣りになりそうだが気合を入れての出港です。今回は、細仕掛け主体で色々なタイプの仕掛けを試しながら釣って行きたいと思います。

(サバ皮、チョコリ、蛍光玉付、ブライトン)

夕暮れ間近の海に出港です!!



今回の仕掛けです!

15:50 ポイント到着 ここは水深25Mのホームポートから15分ほどの近場の島影。底は砂地と岩場のミックスポイント。根がかりに十分注意しながら釣るポイント。魚探で探索すると所々に小さな群れらしき魚影を発見! 仕掛けを急いで準備してスタートフィッシングです。

16:00 まずはチョコリ仕掛けでボトム中心に釣っていく。魚探の魚影の群れは小さいが底の方に確かにいる。しかも大鰹のようだ。底際にじっとしている。個々の個体の反応は大き目で濃く映っているので、釣ればサイズは良いのが釣れる感じた。

16:15 仕掛けを落としてステイで暫く待っているとググッとHIT! 今日も何時もながら柔らかい竿のセッティングなのでよく捲る。😊

慎重にリールをゆっくり巻いていると途中でグイグイ、グイグイ心地よい抵抗をしてくる。抵抗してくるのを軽くいなして、水面上がってきたのは25センチ前後の真鰹でした。

夕まずでしっかり救い本日、1匹目GETです。

体高もますます、脂も乗っていきそうな鰹。この鰹で今日は美味しい酒が飲めるぞと思いつつ生け簾の中へ。😊

16:40 暫くアタリがなかったが、少しポイントを移動したところに大きなベイトの反応を発見。底の方に帯のように広がっている。魚影の中に鰹らしき反応もちらほら見受けられる。仕掛けをフォールしながら、時おりフェザーリングし誘っているとHIT!

リールを慎重に巻いていると引きが更に強くなった。追い食いして

2匹かかったようだ。ダブルHITだ! かなりの重量で、柔らかい竿が更にぐにゃっと曲がっている。

2匹掛かった場合は2匹が引っ張り合いして口切れすることがよくあるので、バレないように祈りながらリールを巻きあげる。

そして上がってきたのはまたまた良型の真鰹2匹でした。＼(o^o)／

この後、夕日が沈む間に鰹やらベラなど入れ食いになり、夕日が沈むとピタリ止まってしまう。夕まず目の恐るべし破壊力を体感する。

17:10 日もすっかり沈んだのでストップフィッシング



目的の鰹が大量で満足のいく釣果でした!



本日の釣果 鰹8匹 ガシラ4匹 メバル4匹 真鯛1匹

鱈の釣り方

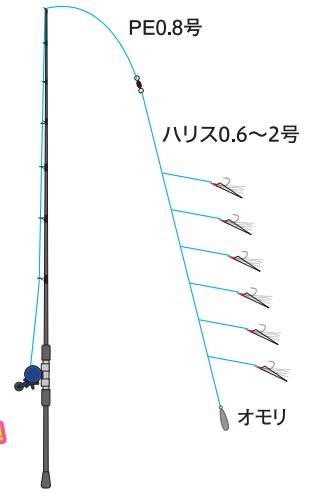
- 仕掛けを底まで落とす。
- 仕掛けが着底したらスローで巻いていこう。
- 底でステイで待ってみよう。
- フォールでも誘ってみよう。

ワンポイントアドバイス

- 群れは小さいので魚探に集中！魚探で魚を見極められるかがカギだ！
- 大型の鱈は口切れでバラス事が多いので気を付けよう。



ただ今、Face Bookでリアルタイム釣果配信中心！！



仕掛け

- 竿：リバライズ
- リール：シマン オシアコンクエスト リミテッド
- PE：0.8号
- ハリス：0.6~2号

プロフィール

三宅 毅 (みやけ つよし)
 兵庫県出身 1972年生まれ
 (株) 相生マリン代表
 現在のおもな成績
 真鯛70センチ
 メバル31センチ・カジキ5本

師匠の独り言

- 晩秋の鱈は脂が最高に・・・
- 魚探は10インチ以上のデジタルがGOOD！
- サイズの出る魚探が更にVERY GOODだ！準備しよう！！



あけましておめでとう
 ございます

We Love PONAM!!

PONAM28L

超美艇



陸置、美艇、フル装備

価格応談

PONAM28V

New



21,780,000円

PONAM31



42,130,000円

PONAM35



本体価格 76,780,000円

TOYOTA PONAM LINEUP

PONAM26L



陸置、コモンレールエンジンフル装備

価格応談

ヤマハ FG-33



陸置

同型艇

価格応談

ヤマハ CR-28FB



フル装備
ディーゼル

580万円

ヤマハ CR-27

美艇



陸置 ディーゼル GPS魚探
マリントイレ
その他

550万円

ヤマハ SR-23



陸置
4スト200ps

価格応談

スーパラランチ



陸置

価格応談

特別操船
スクール
実施中！

AIOI MARINE Co., Ltd.
(株) 相生マリン

〒678-0172 兵庫県赤穂市坂越2851-16-1208 マリンプラザ2001
 TEL・FAX 0791-22-3277 ☎ 0120-885928

お問い合わせ下さい
 ★大型中型保留艇 ★船底清掃業務
 ★クイック清掃

トータルマリンサポート

新艇販売 釣具販売 ポート輸送
 中古艇販売 ポート免許スクール ポートメンテナンス
 中古艇査定 ポート保険 マリンライフの相談
 ポート保管場所相談

ボートクラブシーマンネットワーク



価格は全て税込です。

瀬戸内エリアおすすめ船釣&釣場情報!!

各地の最新情報は、各釣ショップへお問い合わせください。

2023年12月13日時点での情報です。

① 牛窓～備前エリア		釣り場 日生	ポイント目標 大多府島	桜田釣具店 TEL(086)297-5056 FAX(086)297-6045
魚 メバル	サイズ 20cm前後	匹数 10匹位		
状況 エサは青虫、エビが良い。				
② 玉野エリア		釣り場 高辺沖	ポイント目標	大賀釣具店 TEL(0863)32-1370 FAX(0863)32-1370
魚 カサゴ アコウ	サイズ 15～22cm 25～35cm	匹数 10匹 2～3匹		
状況 餌はモロコ、シラサ。				
③ 児島エリア		釣り場 三つ子島周辺	ポイント目標	Fishingじあい TEL(086)523-1091 FAX(086)454-7118
魚 マダイ	サイズ 30～60cm	匹数 1～5匹		
状況 サビキで釣れ出しました。				
④ 小豆島北部エリア		釣り場 灘山沖	ポイント目標	トミオかつりぐ TEL(0879)62-3598 FAX(0879)62-4121
魚 ハマチ	サイズ 50～70cm	匹数 1～5匹		
状況 アジの泳がせで狙う。				
⑤ 小豆島南部エリア		釣り場 福部沖	ポイント目標 福部島	フィッシングロマンみずき TEL(0879)82-4618 FAX(0879)82-4618
魚 マダイ ハマチ	サイズ 20～40cm 70～80cm	匹数 5～20匹 1～2匹		
状況				
⑥ 広島エリア		釣り場 宮島周辺	ポイント目標	パゴス本店 TEL(082)879-1830 FAX(082)879-1830
魚 タイ	サイズ 30～40cm	匹数 1人 2～3匹		
状況 タイラバでの釣果。ネクタイ、オレンジ系が良いでしょう。				
⑦ 高松エリア		釣り場 大槌島周辺	ポイント目標	岸本釣具商会 TEL(087)851-4517 FAX(087)821-5248
魚 マダイ	サイズ 30cm前後	匹数 10～40匹		
状況 チョクリサビキを使用。				
⑧ 新居浜～四国中央エリア		釣り場 江ノ島、四阪島、新居浜大島	ポイント目標	佐々木商会 TEL(0897)34-5266 FAX(0897)32-4751
魚 カワハギ アジ(小) キス	サイズ 16～17cm 15cm位	匹数 30～40匹 100匹位 大～小 50匹位		
状況 新居浜の釣人はみなさんカゴ釣(アミエビ)でピンクサビキの10号です。ハマチ・サワラ:新居浜沖でカゴ釣でセンゴアジを釣ってエサにしています。(3～4本)カゴ釣で(アミエビ)カワハギ、アコ、ヒラメ、チヌ、タイ合わせて25kgクーラーいっぱいです! 去年は魚が少なく、釣り人も少なかったです。				

第五管区水路通報第49号 (目次)

第472項	四国南岸	土佐湾	射撃訓練
第473項	本州南岸	新宮港南方	魚礁設置作業
第474項	阪神港	大阪区、第6区	航泊禁止区域解除
第475項	阪神港	大阪区、第6区	標識灯移設
第476項	阪神港	神戸区、第6区	簡易灯設置
第477項	瀬戸内海	明石海峡航路西方	海洋調査
第478項	瀬戸内海	姫路港、飾磨区、第1区	防災訓練
第479項	瀬戸内海	相生港	目標物不存在
第480項	瀬戸内海	淡路島、湊港付近	魚礁設置
第481項	紀伊水道	今切港	灯付浮標設置
第482項	紀伊水道	徳島小松島港、小松島区、第3区	掘下げ作業
第483項	四国南岸	高知港	鋼管矢板等設置

第五管区海上保安本部では、大阪府・兵庫県(日本海側を除く)・和歌山県・徳島県・高知県の沿岸及びその周辺海域における船舶交通の安全及び能率的な運航のための各種情報を、「五管区水路通報」として取りまとめ、週1回、原則として金曜日に提供しています。

インターネットアドレス
<https://www1.kaiho.mlit.go.jp/KAN5/tuho/index.html>

◎お問い合わせは
 第五管区海上保安本部
 電話078-391-6551(代表)
 (内線 2515、2516)

第六管区水路通報第49号 (目次)

第666項	瀬戸内海	岡山水道、水門湾	磁気探査作業等
第667項	瀬戸内海	水島港付近	海上作業
第668項	瀬戸内海	来島海峡航路付近	水路測量
第669項	瀬戸内海	広島港、第1区	重量物荷役作業
第670項	瀬戸内海	岩国港付近	海上訓練
第671項	瀬戸内海	伊予灘	灯浮標復旧作業
第672項	瀬戸内海	伊予灘	救難訓練
第673項	瀬戸内海	徳山下松港、第4区	栈橋延長等
第674項	瀬戸内海	徳山下松港、第2区	防波堤完成等

第六管区海上保安本部は、岡山県、広島県、山口県東部、香川県、愛媛県の沿岸における船舶交通の安全のために必要な情報を六管区水路通報にまとめ、原則として毎週1回金曜日に発行し、インターネット、電子メール(インターネットで登録)で配信しています。
 また、航行警報もインターネットや携帯電話で入手できます。

インターネットアドレス
<https://www1.kaiho.mlit.go.jp/KAN6/>

◎情報の通知について
 航海上重要な事項(航路標識の異変、航路障害物の存在等)及び水路図誌の内容と相違する事柄に気付かれた方は、第六管区海上保安本部又は海上保安部署等に連絡をお願いいたします。

◎お問い合わせは
 第六管区海上保安本部
 電話(082)251-5111
 (内線2515)まで

第七管区水路通報第49号 (目次)

第593項	瀬戸内海	別府港	航泊禁止区域設定
第594項	関門港	関門航路	灯浮標復旧
第595項	関門港	門司区	仮設灯浮標廃止
第596項	関門港	響新港区	爆発物等撤去
第597項	九州北岸	対馬、巖原港南東方	照明弾発射訓練実施
第598項	九州西岸	平戸島	灯台光達距離変更
第599項	九州西岸	臼浦港付近	灯台光達距離変更
第600項	九州西岸	大村湾、針尾瀬戸付近	灯台光達距離変更
第601項	九州西岸	長崎港西方	照明弾発射訓練実施

第七管区海上保安本部(だいななかんくかいじょうほあんほんぶ)とは、主に中国～九州北部地方の日本海、瀬戸内海、有明海ならびに山口県西部、福岡県、佐賀県、長崎県、大分県を管轄範囲とする、海上保安庁の管区海上保安本部の一つである。

略称は七管(七管本部と称呼することもある)、英語表記は7th Regional Coast Guard Headquarters。本部は福岡県北九州市門司区西海岸にあり、下部組織として10の海上保安部、12の海上保安署・分室、航空基地1カ所、海上交通センター1カ所を有する。

インターネットアドレス
<https://www1.kaiho.mlit.go.jp/KAN7/tuho/ntm.htm>

第七管区海上保安本部 海洋情報部
 〒801-8507
 福岡県北九州市門司区西海岸1-3-10
 電話(093)321-2931

アウトレット マリン用品誌上販売

中古品



燃料ポリタンク 24リットル

- ホース別売
- ヤマハ船外機用
- *複数個あり

店頭引渡特価
6,600 (税込) 円

株オバタボート

P6参照

特価品



キッズ女の子用ライフジャケット & ラッシュガードのセット

- ライフジャケット
- ラッシュガード
- スポン、帽子のセット品

店頭引渡特価
6,000 (税込) 円

日生マリーナ本店

P31参照

特価品



キッズ男の子用ライフジャケット

店頭引渡特価
3,000 (税込) 円

日生マリーナ本店

P31参照

特価品



船外機スタンド

店頭引渡特価
3,000 (税込) 円

UBEマリーナ

P22参照

特価品



ロッドホルダー

■3連タイプ 店頭引渡特価 **3,200** (税込) 円
■4連タイプ 店頭引渡特価 **4,000** (税込) 円

さとうマリンサイクル

P11参照

中古品



オリジナルスパンカー

- セールの交換は必要
- 現状有姿渡し
- 日生マリーナ本店にお引取りに来ていただける方

店頭引渡特価
30,000 (税込) 円

日生マリーナ本店

P31参照

中古品



ヤマハ水洗キット

- エンジン使用後に水洗い
- 20ℓタンクを別途ご用意ください
- 接続ジョイントはありません

店頭引渡特価
7,000 (税込) 円

さとうマリンサイクル

P11参照

中古品



補助椅子

- FG36用

店頭引渡特価
16,000 (税込) 円

有ダイヤマリン

P11参照

特価品 在庫限り



ポートナンバープレート

- 左右1組

店頭引渡特価
5,500 (税込) 円

株オバタボート

P6参照

特価品



船外機水洗キット

- エンジン使用後水洗いしてください

店頭引渡特価
20,000 (税込) 円

さとうマリンサイクル

P11参照

特価品



中村釣具 スパンカーセール N2400

- 運送費込

店頭引渡特価
68,300 (税込) 円

日生マリーナ本店

P31参照

特価品



ラックアンカー

店頭引渡特価
3 (税込) 万円

マリンショップ角野

P13参照

アウトレット マリン用品誌上販売

「アウトレットマリン用品誌上販売」について……

- 掲載商品は、会員各社が独自にご紹介させていただいているものです。ご購入に関するお取引条件については、S&S協議会は仲介をいたしておらず、直接会員各社へお問い合わせください。
- ご提供数量、商品の状態等の詳細につきましては、お問い合わせの上、十分ご確認ください。(早期完売の場合はご容赦ください。)
- 記載金額は、原則店頭引渡し価格です。発送方法・送料等については、直接会員各社へお問い合わせください。

↑中古品



ヤマハ 船外機プロペラ 各種
定価の30%にて販売 (消費税別)
 ご希望のプロペラサイズにてお問い合わせください。

(株)オバタポート P6参照

↑↑特価品



電磁クラッチ
 ●森田鉄工所製(PS-260HT-K24V) ●展示品未使用(新品) ●油圧スラスト用 ●定価¥713,880(税込)・45%引き

店頭引渡特価 **39**万円

リフレスマリン P9参照

↑中古品



電クラ24V

店頭引渡特価 **80,000**円

(有)ダイヤモンド P11参照

↑中古品



デルコオルタネーター
 ●7853N DC12V-105A

店頭引渡特価 **80,000**円

(株)マグナム P5参照

↑中古品

●ヘッド、その他部品も在庫あります。



■ヤマハマニホールドラジエーターケース ■コアー

店頭引渡特価 **165,000**円

店頭引渡特価 **60,000**円

(有)ダイヤモンド P11参照

↑中古品



ヤマハ インタークーラー
 ●380K用

店頭引渡特価 **22**万円

(有)ダイヤモンド P11参照

↑↑特価品



ヤマハ4JM-TZ用 排気マニホールド

店頭引渡特価 ~~40,000~~円 → **30,000**円

(株)マグナム P5参照

↑中古品



ヤマハMD750KH

●2006年製造 ●4988時間 ●アングルギヤー仕様

店頭引渡特価 **2,980,000**円

リフレスマリン P9参照

↑中古品



ボルボ エンジン

●ボルボAD42シリーズ ●スーパーチャージャーはついていません ●オイルパンの修理歴あり

店頭引渡特価 **700,000**円

日生マリーナ本店 P31参照

↑中古品



ヤマハ 船外機 F200CETX
 ●H28年式 ●使用時間:322時間 ●整備済み

店頭引渡特価 **110**万円

(株)オバタポート P6参照

↑中古品



ヤマハ 船外機 F50HETL
 ●H27年式 ●使用時間:325時間 ●整備済み

店頭引渡特価 **47,300**円

(株)オバタポート P6参照

↑中古品



コーデン魚探 CVS-126

店頭引渡特価 **38,000**円

(株)オバタポート P6参照



笑顔の一本釣!!



83cmのサワラと
ヤズGET!

シースタイル
レンタル会員の
K様とご友人



シースタイル
レンタル会員の
H様

お兄ちゃんもヤズが
釣れました!



S&S協議会会員各社から
寄せられた釣果自慢コーナー

読者プレゼント

S & S協議会(瀬戸内マリネットワーク)会員各社の協賛で、読者の皆様にプレゼントを差し上げます。

応募方法をご確認いただき、奮ってご応募ください。お待ちしております。なお、ご当選者の方は次号に掲載させていただき、賞品発送をもって当選とさせていただきます。

1月号(Vol.189)プレゼント

賞品番号 **A**

UNIKAS
燃料フィルター
UF-20

1名様



使用燃料油：ガソリン
濾過流量：200L/H
濾過精度：10μ
適用エンジン馬力：MAX. 350HP
配管ホース 内径：φ6~φ8
質量：0.48kg

賞品番号 **B**

SEA DOG LINE
ロッドホルダー

2名様



賞品番号 **C**

SEA GRACE
ナイロンフェンダーラインセット

サイズ：3/8" × 6'
色：ブラック

3名様



【賞品提供：東洋マリン(株)】

応募先：〒713-8103

倉敷市玉島乙島亀の首49-63 オバタマリーナ内
S & S協議会 瀬戸内マリネットワーク
「Sea&Sea」事務局 1月号プレゼント係

応募締切：令和6年1月19日(金) 必着

ご希望の賞品名または記号、お名前、ご住所、電話番号、年齢、本誌に対する感想やご意見を必ずお書き添えください。

※賞品名または記号の明記のない応募は抽選対象外となります。ご注意ください。

★★★★ 12月号プレゼントご当選の方 ★★★★★

兵庫県 姫路市 長井 新吾 様

以上の方です。ご応募ありがとうございました。

★カスタマイズ船外機仕様 **中古艇** 賀正 ★ オススメフィッシング **中古艇**

ヤマハSR-23 日生本店展示

船外機仕様にカスタマイズ

登録 1991/H3
YAMAHA F200CETX
(4ストローク200ps)
航海灯・トイレ
GPS魚探(新品)

陸上保管艇

380万円 (税込)

ヤマハUF-30

船外機仕様にカスタマイズ

登録 1991/H3
4ストローク
250ps(新品)
航海灯・トイレ
GPS魚探・イクス
2ステーション

710万円 (税込)

ヤマハFC-31

船外機仕様にカスタマイズ

登録 1996/H8
4ストローク200ps×2基
航海灯・トイレ・オーニング
GPS魚探・ギャレー
2ステーション・オーディオ
トランサムラダー&ステップ・イクス

1,280万円 (税込)

ヤマハYDX-30

船外機仕様にカスタマイズ

登録 1988/S63
4ストローク250ps
航海灯・オーニング
GPS魚探・2ステーション
USBコンセント・イクス

570万円 (税込)

ヤマハPC-27

船外機仕様にカスタマイズ

4ストローク150ps×2基
定員12名
航海灯・トイレ
オーニング・GPS魚探
ギャレー・トランサムステップ
トリムタブ・水中ライト

940万円 (税込)

ヤマハAS-21

新品エンジン搭載 赤穂店展示

登録 2010/H22
4ストローク90ps
航海灯・トイレ
GPS魚探(新品)・テント

バッテリー・デッキハッチ・ブレーカー(ボルト交換)・USBチャージ取り付

335万円 (税込)

ヤマハFR-23HT

新品エンジン搭載

登録 1987/S62
4ストローク115ps
航海灯・トイレ
GPS魚探・イクス
ウエイクタワー

260万円 (税込)

ヤマハUF-20

登録 1991/H3
4ストローク
200PS(新品)
航海灯
GPS魚探

入荷準備中

150万円 (税込)

シーレイ290SFB

船外機仕様にカスタマイズ

登録 1993/H5
4ストローク225ps×2基
航海灯 トイレ オーニング
GPS魚探 USBコンセント
オーディオ 陸軍装置
トランサムステップ トリムタブ

1,250万円 (税込)

ヤマハFW-23カディ

新品エンジン搭載 赤穂店展示

登録 2011/H23
ヤマハ4ストローク90ps
航海灯
トイレ
ウインドラス
GPS魚探

350万円 (税込)

YAMAHA Marine Club Sea-Style

「シースタイル」とは、会員制の「レンタルボートのシステム」です。

ご利用料金 **4,500円**～

ポートの維持費・係留費一切なし!

当社のシースタイル配備店

日生マリーナ 本店 赤穂店

日生マリーナ 備前店 神戸ハーバーマリーナ 播磨マリーナ

COSTA HINASEリゾート オートキャンプ場OPEN!

穏やかな日生諸島を眺めながら、皆様で楽しい時間を過ごしてください!

電源(延長コードが必要)・テント1張り可・タープ1張りまで・車両は所定の駐車場にお手洗い・シャワーはマリーナ内にあります。BBQは所定の場所でお願致します。なるべくカセットコンロをご用意してください。愛犬には必ずリードをお繋ぎ下さい。夏場はテント又はタープをご用意して日生諸島を眺めながらBBQをお楽しみください。ゴミは必ずお持ち帰りください。

ご予約方法 お電話にてのご予約となります。
COSTA HINASE株式会社 TEL0869-74-0500

※COSTA HINASEは当社で利用の会員様の施設となります。一般の方のご利用は出来ません。(但しキャンプサイトは一般の方でもご利用できます。)お電話の際、オーナー様氏名(シースタイル会員様)・ご利用人数・ご利用日時をお伝え下さい。

詳細については下記ホームページをご覧ください。
<https://www.hinase-marina.co.jp/!/-costahinase.html>

YAMAHAマリントラスト 日生マリーナ

本店 岡山県備前市日生町寒河38 ☎0869-74-0500

日生マリーナ備前店 ☎0869-63-2300

日生マリーナ赤穂店 ☎0791-43-2233

神戸ハーバーマリーナ
兵庫県神戸市兵庫区遠矢浜町5-37 ☎078-671-3177

播磨マリーナ
兵庫県高砂市曾根町2710-64 ☎079-448-1515

●営業時間/9:00～17:00 ●定休日/毎週火・水曜日(10月～2月) 毎週火曜日(3月～9月)

モバイルアクセス

↓

QRコード

山陽自動車道 和気IC R374 R2 備前IC 山陽新幹線 R2 西片上駅 赤穂駅 山陽新幹線 伊部駅 品川自煉瓦(株) R250 片上湾 九州耐火煉瓦(株) 備前店 本店 片上大橋 ブルーライン 鹿久居島 観海インター

★詳しくは **日生マリーナ** 検索

謹んで新春の祝詞を申し上げます

新年明けましておめでとうございます。

旧年中はS&S協議会の運営、フリーペーパーにおいてはご愛読ありがとうございました。

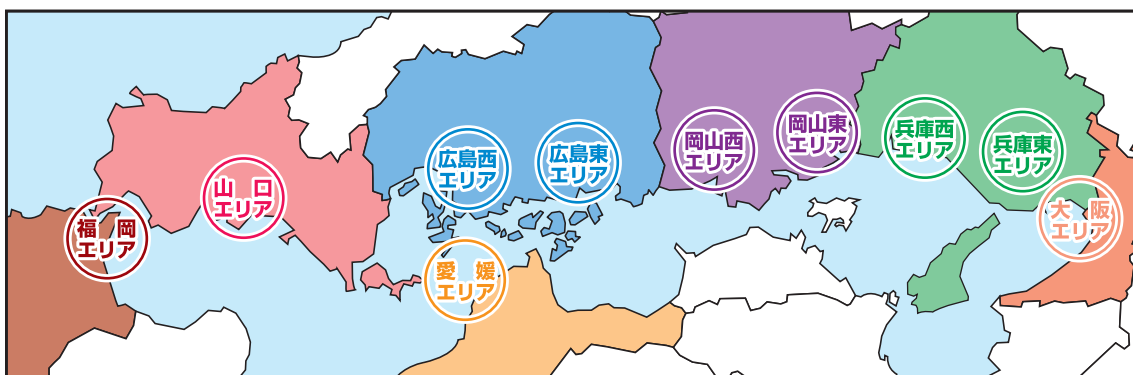
昨年、S&S協議会も15年を迎える事が出来、新しい体制の中16年目を迎えました。主に中古艇の情報発信に力を入れて発行してきましたが、最近においては、商品の情報発信だけでなく、会員協力の中、読者が楽しめる、興味が湧く内容、記事を組み込む工夫をして参りました。読んで楽しんだり、参考にしたたり、実践行動していただける記事があれば幸いです。

最終的には読者参画の中、さらに楽しい、独自路線の記事を盛り込めたらと思うところです。

新年にあたり、本年も新たな発想の中、手作り感いっぱいの内容にて製作して参ります。皆様に楽しんでいただける会報誌（フリーペーパー）としてご愛顧いただければと思います。



S & S協議会 会長 小幡英樹 (株)オバタボート
 会員 一同



S & S協議会（瀬戸内マリネットワーケ）加盟各店

大 阪 ボートセンターグループ	岡 山 西 (株) オバタボート	広 島 西 リフレスマリン
兵 庫 東 神戸ハーバーマリーナ (有)小野マリンサービス	海浜マリン (有) ダイヤマリン (有) 広谷商店	(株) マグナム (株) サンワマリン中国 (株) 広島ベイマリーナ (有) サブマリーナ (株) デルタマリン
兵 庫 西 (株) 相生マリン (株) INFINI(アンフィニ)	広 島 東 (有) 中国マリン さとうマリンサイクル	愛 媛 (株) エヒメボートサービス
岡 山 東 (有) 川崎商会 日生マリーナ マリンショップ角野 東洋マリーン (株) WORLD (ワールド) (株) 山陽保険センター	(有) 瀬戸鉄工所 (有) 藤田鉄工所 (有) マリンショップ藤 (株) 竹原マリン (一財) 尾道海技学院 ボートパーク福山	山 口 マリーナ・シーホース (株) 徳山マリン マリナーズ (株)
		福 岡 (株) ササキコーポレーション



インターネット版 www.sea-and-sea.jp/
 アウトレットモール www.sea-and-sea.jp/outlet/
 ※インターネット版 Sea&Seaのネット掲載はシステム上の都合上数日遅れる場合があります。