

TAKE FREE ¥0
ご自由にお持ち帰り下さい

海の安全・マリン情報中古・新艇情報満載！

Sea & Sea

2023. 10
vol.186

海よもやま話 04

海にまつわるエトセトラ 12

ボートDEフィッシング！ 24

Smile²☺

Smile² (スマイルスマイル) : 表紙の写真は
皆さんの素敵な笑顔に掲載させていただきます

新しいクレーンと弊社スタッフ達が
お客様の船を力強くサポートいたします！

〈株〉デルタマリン



DFR-36FB



航海計器 GARMIN 仕様の極上艇

ボルボ 500馬力ディーゼルシャフト R1
夜間灯、GPS魚探+モニター+レーダー、電動フラップ
エアコン+陸電、3ステSSリモコン、ウインチ、オーディオ
リモコンサーチ、スパンカー
リアテント、デッキマット

4950万円

FAST26EX

新入荷



希少なキャビン仕様

ヤマハ4スト115馬力船外機 H24
夜間灯、GPS魚探、アフトステーション、電動マリントイレ
カディ物入、船尾ウインチ、スカイライトハッチ
ソーラーベンチレーター、デッキライト
ロッドホルダー埋込

484万円

FX-24Z



人気のディーゼルエンジンポート

ヤマハ 93馬力ディーゼルドライブ
夜間航海灯、ハードトップ、バウスプリット、前後ツノローラー
GPS魚探、ホーン、ドライバーズシート
前後ウインチ、デッキライト
カディクッション、船底塗装済

価格応談

FR-21HT



小型ランナバウトのベストセラー

ヤマハ4スト90馬力船外機 H2
夜間航海灯、ワイパー、パウレール、トランサムレール、ホーン
キャビンクッション、油圧ステアリング
トランサムステップラダー、船底塗装

187万円

FW-20EX



定番コンパクトフィッシャーマン

ヤマハ4スト50馬力船外機 H10
夜間航海灯、電動ウインチ&パウローラー、船尾3方ローラー
センターコンソール、油圧ステアリング
補機用ブラケット、船底塗装済

165万円

W-16



シンプルで使い易い小型和船

ヤマハ4スト15馬力船外機 バーハンドル仕様
夜間航海灯、イクス、船底塗装

38.5万円

YFR-24EXFSR



最新型メーターCL7搭載モデル

ヤマハ4スト175馬力船外機 新艇
全長：7.20m 全幅：2.59m 定員：8名
左舷スライド窓、カディフロアパネル
優れた凌波性と走行性能、静止安定性

価格応談

FAST26MIC

近日入荷



※写真は同型艇です

瀬戸内海専用のフィッシャーマン

ヤマハ4スト175馬力船外機 新艇
全長：8.40m 全幅：2.45m 定員：7名
エキスパートなアングラーの期待に
ピッタリ応える高いポテンシャル!

価格応談

ECB-310WB



新品未使用です

スズキ4スト 6馬力船外機(中古)バーハンドル仕様 R4
全長：2.79m 全幅：1.58m 定員：2名 重量：75kg
ウッドフロア仕様、梱包(115×60×37)
2馬力にすれば免許も検査も不要

16.5万円

AX-220

新入荷



マルチランナバウトの新しい形です

ヤマハ4スト115馬力船外機 新艇
全長：6.80m 全幅：2.45m 定員：7名
アクセスで凌波性や安定性を向上
マルチに遊べる自由度の高いレイアウト

価格応談

FAST23MC

新入荷



進化したオーソドックススタイル

ヤマハ4スト90馬力船外機 新艇
全長：7.00m 全幅：2.35m 定員：8名
シンプルイズベスト、基本性能で満足
できる正統派フィッシングボートです

価格応談

BF-25

新入荷



広々デッキのフィッシングボート

ヤマハ 4スト90馬力船外機 新艇
全長：7.51m 全幅：2.05m 定員：8名
エンジンの馬力変更も可能です
気軽にお問い合わせください

価格応談

Whaly310

新入荷



安全性、耐久性、安定性を備えた新素材ボート

船体は高品質の耐UVポリエチレン製 FRPの5種の衝撃吸収性
があり、岩場への上陸や座席でも穴があくことはありません。
また内部は2重構造になっている為
万一浸水しても沈むことはありません。

価格応談

※表示価格は店頭渡し税込価格です。検査費用、進水諸経費、納入費用は含まれていません。※掲載写真にはオプションが含まれています。※R5.9.19の情報です、仕様変更や売切の際はご了承ください。

ボート免許スクール 受講生募集中



徳山駅、徳山東IC、榎ヶ浜駅、下松駅、徳山港、太華山、笠戸島、笠戸湾

33° 58' 400N
131° 49' 100E

徳山マリン

船の買取り査定、廃船の御見積り依頼
修理やメンテナンスのご相談どうぞ

大川海事代理士事務所
■小型船舶操縦者免許
■新規取得・更新・失効再交付
■小型船舶検査
■その他海事手続きなど

電話 0834(25)0865
0834(25)0881
山口県周南市大島132番地

グリンカフトマリン

県内最大級の海上係留型マリナー
■ボート、機関、部品の販売・修理
■中古艇、各種航海計器類
■マリナー業務
■係留、上下架、給油、レスキュー
■廃船、各種イベント、ビジター利用

電話 0834(84)0767
0834(84)0456
周南市大島卯木129番地

Marine Support-五日市

■休日
火曜日

メールマリナー内修理施設 広島市佐伯区海老園 3-25-1
■船舶、機関、部品の販売修理 電話 082(923)2235
■中古艇、各種航海計器類 082(923)2235
■小型船舶検査



【現地ご案内図】

CONTENTS



表紙 Smile²



04 海よもやま話 牧野 和正
『Vol.186 竿の「背骨」』



06 笑顔の一本釣!!

10 海に見える風景（倉敷市児島・下津井エリア編）



12 海にまつわるエトセトラ 木坂 勝吾
『バッグリミット(BAG LIMIT)について考える』

13 笑顔の一本釣!!

14 第4回「海上保安の日」俳句コンテスト各賞発表



15 安全航行基礎知識Vol.192
— 台風や発達した低気圧から船を守るには —

17 ボートオーナー出番ですよ!
〔ヤンマー LF26BZ-I 伊藤様〕

18 Sea&Seaレジャーフィッシング言の葉辞典!! Vol.23
第六管区海上保安本部『六管 海難防止用リーフレット』より

19 第六管区海上保安本部
『六管 海の安全通信』より



20 シーマンのための会員制救助システム
〔(一財)日本海洋レジャー安全・振興協会 救助事業部BAN本部〕

24 ボート DE フィッシング!
— つよしのボートフィッシング講座 — 三宅 毅
『No.184 瀬戸内海 落とし込みでアレ達成!』



26 瀬戸内エリアおすすめ船釣&釣場情報!!

27 アウトレットマリン用品誌上販売

29 第五管区&第六管区&第七管区水路通報（目次）



30 われらマリン応援隊!!〔株ササキコーポレーション〕
年間個人購読会員募集
読者プレゼント〔提供:株サンワマリン中国〕

大阪エリア

21/ボートセンターグループ

兵庫東エリア

11/宍小野マリンサービス

兵庫西エリア

25/株相生マリン

15/株INFINI

岡山東エリア

31/宍川崎商会 日生マリーナ

09/マリンショップ角野

05/東洋マリーン(株)

07/WORLD

08/株山陽保険センター

岡山西エリア

13/株オバタボート

17/海浜マリン

11/宍ダイヤマリン

21/宍広谷商店

広島東エリア

06/宍中国マリン

15/さとうマリンサイクル

11/宍瀬戸鉄工所

19/宍藤田鉄工所

17/宍マリンショップ藤

09/株竹原マリン

07/(-)尾道海技学院

05/ボートパーク福山

広島西エリア

05/リフレスマリン

09/株マグナム

15/株サンワマリン中国

21/広島ベイマリーナ

19/宍サブマリーン

16/株デルタマリン

愛媛エリア

11/株エヒメボートサービス

山口エリア

19/マリーナ・シーホース

02/株徳山マリン

07/マリナーズ(株)

福岡エリア

22/株ササキコーポレーション

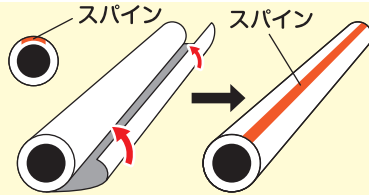
海釣り物語 Vol.186

竿の「背骨」?



牧野和正

皆さんが使われている釣竿には「スパイン」と呼ばれる背骨があるのをご存知でしたか?右イラストのように竿の製造工程により最も肉厚になる所がスパインと呼ばれる竿の背骨部分になります。逆に肉厚の薄い所を「竿の腹」と呼んだりします。つまりは現在市販されているほとんどの竿(ブランク)には肉厚で反発力強い背骨部分が存在することになるのです。



カーボンロッドは芯金にカーボンのシートを巻き付けて製造する。そのため巻き始めと巻き終わりが厚くなり、その部分は最も反発力が強くなる。

スパインの見つけ方

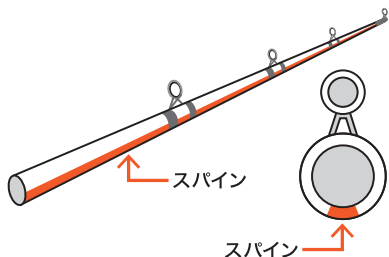
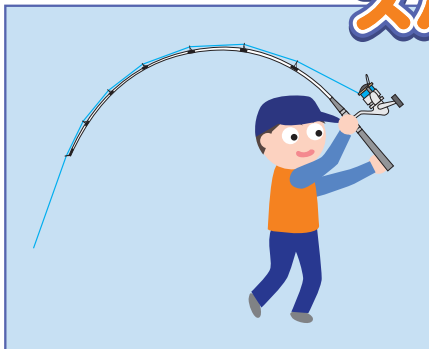
スパインが見つかったらその部分に印を付ける。(ガイドがついていないストリップな状態で行うこと)



左イラストのように、竿先を手の平に乗せ反対の手で竿を軽く押しながらゆっくりと回転させてやると、安定して回る所と「クルッ」と反転する所がわかると思います。この反転する180度反対側がスパインです。

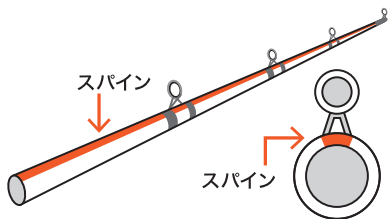
「このスパインを見つけてどうなる?」と思われる方も多いと思いますが、このスパインを利用してガイドを取り付けることで、反発力や横ブレを防ぐなどロッドの特性を最大限に引き出すことができます。

スパインとガイド位置



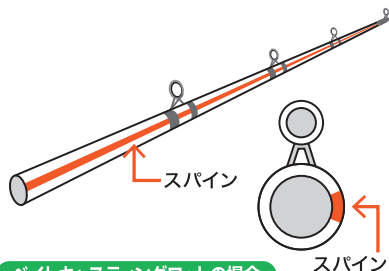
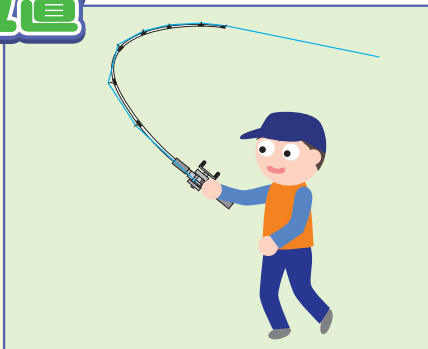
スピニングロッドの場合

ガイドはスパインに対し180度反対側に取り付ける。キャスト時のスパインはロッドの真下になることになり、ねじれず真っ直ぐに振ることができる。



ベイトロッド船釣の場合

ガイドはスパインの真上に取り付ける。魚が掛かった際はスパインはロッドの上側になるため、パワーが最大限に活かされることになる。



ベイトキャストロッドの場合

シングルハンドルのベイトロッドをキャストする際、90度横に傾けるためガイドはスパインの90度に取り付ける。キャスト時の安定性がUPする。

カーボンロッドの誕生以来、ロッドメーカーがスパインの存在を一般ユーザーに語るのタブーとされていました。その理由は、製造時スパインを手作業で見つけ出してガイドをセッティングするのは大幅なコストUPになり、その費用対効果は極めて低いからだと思います。例えば各ロッドメーカーでは「超高感度」「高強度」「究極の粘」などをうたっていますが、スパインに触れたメーカーはほんの数社しかありません。

もし今お手持ちの竿をリメイクする事があれば、スパインを考えたガイドやセッティングを考えてみてはいかがでしょうか。

24時間 いつでもマイポートへ

ポートパーク福山

ボートパーク福山

福山市新涯町2丁目地先
月額 ¥10,470

柳津プレジャーボートスポット

福山市柳津町市場沖(慶応浜地先)
月額 ¥13,610



ボートパーク福山
現地事務所

福山市新涯町2-23-1
084-959-3302

営業時間と定休日

8:00 ~ 17:00

定休日:火曜, 12/29~1/3

ホームページ <http://boatpark-fukuyama.co.jp/>

中古艇情報

ヤマハ FX24Z
(平成5年式) エンジン: 93ps
GPS魚探・バウスプリット・サーチャイト
トランサムステップ
オーニング・その他 **価格応談**

ヤマハ DE24DZ
エンジン: 4JH-DTZ 82ps
GPS魚探・バウスプリット
オーニング・その他 **価格応談**

トーハツ TF-23X
エンジン: ヤマハ 115BET
GPS魚探・2ステーション・その他
650円 税込
万円

ヤマハ DE26
(平成12年式) エンジン: 4JH3-HT
GPS魚探・スパンカー・オーニング
その他 **350円** 税込
万円

ヤマハ特約店
東洋マリン株式会社

〒705-0021 岡山県備前市西片上1365-15
Tel (0869)63-0153 / Fax (0869)63-2830
E-mail:info@toyo-marin.jp URL:www.toyo-marin.jp



リフレスマリン 特選中古艇情報

○表示の価格は税込価格。

美艇

必見の希少艇です!! オプションも充実!!

アルビン31 トーナメントエクスプレス

●登録:H9年 ●エンジンメーカー:CUMMINS
●出力:250ps×2 ●定員:12名
●GPS魚探・バウスラスター・航海灯・トイレ
●電子レンジ・ウインドラス・陸電装置・ギャレー
●マリンエアコン(新品取り付け)・オーディオ
国内に非常に台数の少ないモデルになります。横断も広く使いやすいです。

1,238万円
PRICE DOWN
期間限定

948万円

極上艇!
フルメンテナンス済み!

今日のおすすめ
大特価

シルバートン34(H17年)

●エンジンヤマハD25ps×2 使用時間:578h 定員:15名
●GPS魚探・電子レンジ・マリンエアコン・航海灯・ウインドラス
●オーニング・エアコン・発電機・バウスラスター
●スターンラスター・エンジン・アルミバンパー
●オートバイレット・バロ電動ウィンチ・電動フラップ
●レジャー漁船仕様。純正エアコン付きで装備も充実。中々こまごまの船は希少物件です。

2,289万円
PRICE DOWN
期間限定

2,089万円

注文終了最後の新艇・近海仕様・日本に1艇のみ!

新艇

ヤマハ DY-39M-1A

●エンジン ヤマハ(495ps) ●使用時間:1h
●特注(工場特価)オプショントータル金額(200万円)
オモ子面被アックトモ子被アックト下被アックト新設、エンジン別途変更品同送
大馬力仕様、HD4-5を100mmオモ子移動、油圧操縦シリンダー新設、FRP排気管(6インチ変更)
FOT電動ゲージ追加、FTO両舷500Lに変更取り、キー付きフェルフィルターに変更取り
E/R右舷オモ子デッキアップ、HOLT保冷工、ローボード取り、他多数の特価あり。

2,948.5万円

商談中

FB付き遊漁船仕様フル装備! お買い得艇!!

大沼造船工業50F(H17年)

●エンジン:650PS 使用時間:7050h 定員:14名
●GPS魚探・レーダー・3連ダイヤルリモコン・オートバイレット
●電子レンジ・発電機(コラーター6kw)・家庭用エアコン2台
●遊漁船ロングキール仕様、安定感抜群です。
フル装備。エンジンは高馬力で即戦力になります。
R5年8月末船体小傷補修と船底塗装施工済み。

2,089万円

フルオプション&ハイパワーエンジン!!

ヤマハ DX-32G(H8年)

●エンジン:ヤマハ 380PS 使用時間:1395h 定員:10名
●GPS魚探・レーダー・マリンエアコン・航海灯・ウインドラス
●オーニング・エアコン・発電機・バウスラスター
●スターンラスター・エンジン・アルミバンパー
●オートバイレット・バロ電動ウィンチ・電動フラップ
●レジャー漁船仕様。純正エアコン付きで装備も充実。中々こまごまの船は希少物件です。

889万円
PRICE DOWN
期間限定

849万円

ガソリン艇でお買得 稀少!!

FBエアコン付き! 下取艇特価、早い者勝ち!!

メリディアン341

●2007年製造(日本登録:2014年) ●出力:320ps×2
●GPS魚探・バウスラスター・航海灯・トイレ・マリンエアコン・電子レンジ
●ウインドラス・ギャレー・発電機・H調理器具・電動フラップ
人気のクルーザー・34Fですが、室内は広く36ft以上の大きさがあ
りキャビン内で広々とつるける船です。エンジンはガソリン艇ですが、
ディーゼル艇に比べ静かで1,000万円位安く購入できお多額の特価あり。

2,480万円

愛艇 を売り 高価現金買い取り即実行
たい方 納得のいくリフレスプライスで!!

日本中古艇協会会員



リフレスマリン

有限会社 リフレス



Japan Used Boat Association
減価率と自航の向上に貢献します

30~50ft ボート・漁船タイプ
ヤマハEXシリーズ・DEシリーズ
ヤマハDX・DYシリーズ、FGシリーズ
特に強化中!!

査定額には自信があります。長期低金利
●全国査定無料● マリンクレジット
取扱い有り

本社 広島県安芸郡府中町大須4-2-1
TEL 082-287-2722 (代)
FAX 082-287-3456
E-mail:info@refressmarine.co.jp
<http://www.refressmarine.co.jp>

中国マリン特選情報



YFR-24 FSR F200F



フィッシングサポートリモコン
左舷スライドウィンド
2ステーション・GPS魚探

おすすめ

新艇

AX220WT F115B



パウレール
スタンレール
ウェイクタワー

新艇

BF-23 F60F



新艇

BF-25 F90C



新艇

F.A.S.T.26 F175A



フィッシングサポートリモコン

新艇

入荷しました!

YFR-24FSR F200F



フィッシングサポートリモコン
左舷スライドウィンド
2ステーション・GPS魚探

新艇

F.A.S.T.23 F115B



売約済

新艇

入荷
しました!

YFR-27HMEY F250N



パウスラスター
ヘルムマスター
エアコン&陸電

新艇

入荷しました!

YAMAHA MARINE TRUST SHOP
有限会社 中国マリン

〒720-0202 福山市鞆町後地651-3
TEL.084-970-5405
FAX.084-982-2033
<http://www.chugoku-j.co.jp>



笑顔の一本釣!!

祝大漁

恥ずかしがり屋
なので!!
タイ漁で
Happy!!



Mさん

Team Brother



タコ一本勝負!
タコ三昧!!
タコパー決定!!!

S&S協議会会員各社から
寄せられた釣果自慢コーナー

釣りシーズン、突入!!



ボート免許取得!

**2級、特殊免許
最短2日で取得可能!!**

マリンテック 国家試験免除
学科 実技

お問い合わせ、お申し込みは尾道海技学院の各事務所へ!

一般財団法人 尾道海技学院 <http://www.marine-techno.or.jp>

本校 TEL(0848) 37-8111 岡山事務所 TEL(086) 225-8477

山陰事務所 TEL(0852) 21-3366 山口事務所 TEL(0834) 32-6256

尾道海技学院 検索

◆小型免許講習の教員募集中。お気軽にお問い合わせください。
◆免許の更新・失効講習も各地で開催。

HPで最新情報をチェック! >>> <https://mariners.amebaownd.com/>

ヤマハ FR-28



ポリポディーゼル
200ps!

H4.航海灯、GPS魚探、ウインチ、マリントイレ

330 (税込) 万円

ヤママー ZD25



ヤママーポディーゼル80ps
航海灯、能率仕様

50 (税込) 万円

ボート販売 / 修理 / 保管 / 免許

ヤマハマリンショップ
MARINERS

マリナーズ株式会社

〒740-0002 山口県国市新港町3-6-14

TEL.(0827)30-8200 FAX.(0827)30-8201

e-mail: mariners_t@chorus.ocn.ne.jp

★定休日★ 毎週火曜日、第5月曜日



★★ クリアランスセール 大幅 Price Down

ヤママー DE26
4JHⅢ-DT(115ps)
330 (税込) 万円 **DOWN** **286** (税込) 万円
●夜間灯 ●スパンカー ●テント
●GPS魚探 ●マルチ

ヤママー DE26GZ(とびうお)
4LM-DTZ(110ps)
220 (税込) 万円 **DOWN**
●テント ●スパンカー ●ウインチ ●トイレ
●夜間灯 ●GPS魚探

ヤママー DE26DZ(とびうお)
4JH-DTZ(82ps)
160 (税込) 万円 **DOWN** **120** (税込) 万円
●ウインチ ●GPS魚探(ホンデックス8インチ新品)
●夜間灯

ヤマハ DX-27(シャフト)
(H1年1月進水) MD345T(110ps)
180 (税込) 万円 **DOWN** **130** (税込) 万円
●パウスプリット ●テント ●スパンカー
●夜間灯 ●手スリ ●GPS魚探 ●微速レバー

ヤママー DE26GZ(とびうお)
4LM-DTZ(110ps)
ASK
●ウインチ ●夜間灯 ●GPS魚探
●スパンカー ●トイレ

中古エンジン	
ヤママー 4LM-DTZ 110ps (ドライブ用)	70万円
ヤママー 4LM-DTZ 110ps (ドライブ用)	60万円
ヤママー 4JHII-DTZ 90ps	65万円
ヤママー 4JHIII-DTZ 125ps (ドライブ用)	95万円
ヤマハ D131 33ps(ドライブ用)	25万円
ドライブコーナー	
ヤママー SZ160X1	65万円
ヤママー SZ161(マルチ用)	70万円
ヤママー SZ110X1	60万円
ヤママー SZ110X1(チルトなし)	45万円
ヤママー SZ80X1(チルトなし)	40万円

中古部品コーナー	
油圧ハンドル(ドライブ用・シャフト)	3万円~7万円
ヤママー ドライブ用プロペラ	
SZ200用(16×15・16×17・16×19・16×20)	6万円
SZ160用(16×17・16×18)	5万円
SZ110用(14×16・14×17)	4万円
ヤマハ MU-2用(14½×15・14×18)	3万円

ワールド WORLD

ボート・漁船・販売・修理・買取・廃船処理

〒701-0221 岡山市南区藤田805 TEL 086-296-3509
携帯 090-3746-4128





海が好き。 ボートはもっと好き。



保険の特徴

- 『プロペラ』、『シャフト』、『ラダー』、『ドライブユニット』の損害を補償します。
- 『エンジンの焼付け』の損害を補償します。
- ヨットの場合、『セール・マストについて生じた損害』を補償します。
- 航行中・保管中を問わず『台風・突風などの風水害』を補償します。
- 『レース中』（公認、非公認問わず）も補償されます。
- 高額なGPSやレーダー、発電機、ジャイロなどの装備品も補償されます。（時価評価でのお支払いとなります。申込書等に明記する必要があります。）

この広告は概要を説明したものです。詳しい内容につきましては、「ヨット・モーターボート総合保険のご案内」および「重要事項のご説明」をあわせてご覧ください。

■お見積りのご依頼は！

〔取扱代理店〕



株式会社山陽保険センター
Sanyo Insurance Center Co., Ltd.

マリン事業部 Tel 086-201-0782 Fax 086-201-6661

本社 / 〒703-8282 岡山市中区平井3-874-5

<https://www.sanyo-hoken.co.jp/>

〔引受保険会社〕

あいおいニッセイ同和損害保険株式会社

MS&AD INSURANCE GROUP

岡山支店 岡山開発支社

〒700-0826 岡山県岡山市北区磨屋町10-16 あいおいニッセイ同和損保 岡山ビル

TEL: 050-3460-1273

<https://www.aioinissaydowa.co.jp>

(2023年2月承認)B22-104188

http://kadonamarina.jp/ マリンショップ 角野 検索

FR-24 F150 新品
HONDEX8インチ
GPS魚探付き



240 税込
万円

ZD22A5



委託艇
魚探
航海灯
スワロー3920h

50 税込
万円

UF-20 F60



915h

70 税込
万円

W-19 F25
2022年
10h



50 税込
万円

委託艇

FC-23



F115 新品
取り付け予定

230 税込
万円

エキサイター 2001年



委託艇

100 税込
万円

ボート一式 販売・修理・保管・検査手続
ヤマハマリンネットワーク店
KADONOMA MARINA
マリンショップ 角野
〒705-0033 岡山県備前市穂浪3629-6
TEL.0869-67-2332
FAX.0869-67-2348
http://kadonamarina.jp/

岡山ブルーライン
ブルーライン備前出口から左折5分
定休日 10月~3月まで
毎週火曜日 & 第1・第3日曜日

ベイライナー トロフィー



陸上保管
スピード 40ノットオーバー
エンジン: スズキ4スト
175馬力(60hrs)
GPS魚探
トランサムステップ
強制循環いけす
オーニング 他

竹原マリンの
オススメ

198 (税込)
万円

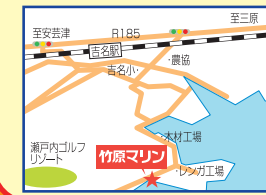
ニッサン SP550



エンジン: スズキ4スト
70馬力
夜間航行
DGPS

78 (税込)
万円

陸上保管艇募集中!! お気軽に
ご相談ください。 ボート免許教室生徒募集中



株式会社 竹原マリン
広島県竹原市吉名町4501-2
TEL.0846-28-0373
FAX.0846-25-1719
営業時間 / 8:00~18:00
定休日 / 毎週水曜(第1・第3火曜)
E-mail: takemarine@mx2.tiki.ne.jp
URL: www.takeharamarine.com

ヤマハ YFR-27HMEX **おすすめ艇**



新艇

1年間保管料無料サービス!!
ヤマハ4スト250馬力、エアコン

ヤマハ Bay Fisher25



新艇

1年間保管料無料サービス!!
ヤマハ4スト90馬力

ヤマハ FR-24 (H4年)



1年間保管料無料サービス!!

ヤマハ4スト
150馬力
GPS魚探
ウインチ
イクス
ヤカタ

価格相談

ヤマハ シェスタ24 (H16年)



1年間保管料無料サービス!!

ヤマハ4スト
150馬力
GPS魚探
ウインチ、イクス
ヤカタ
個室トイレ

価格相談

アステリオン52 (H5年)



1年間保管料無料サービス!!

MAN
D2848LE403
発電機、エアコン
GPS魚探
スラスター(前、後)
ウインドラス

価格相談

ウエル32 (H4年)



1年間保管料無料サービス!!

ボルボKAD42A
ウインチ
トイレ

在庫艇
トロージャン
12M

220万円

呉(マグナム)教室定期開催!!
■2級免許
11/4(土)、5(日)
■更新
11/11(土)
ホームページ www.magnum-marine.co.jp/



株式会社 マグナム
マリンハーバー吉浦
TEL(0823)31-3060 FAX(0823)31-2234
〒737-0845 広島県吉浦市新町 定休日:水曜日
e-mail:info@magnummarine.co.jp

保管艇募集中!!
買取り強化月間!

※上記の価格は税込となります。

倉敷市児島・下津井エリア編(下津井大橋)

昭和レトロな町、下津井地区を
～ダイヤモンドがご紹介いたします

海の見える風景

下津井たこ
ゆらり～
ゆらり～

写真提供:岡山県観光連盟



倉敷市南部に位置し、江戸から明治の中頃にかけて、備前岡山の南の玄関口として北前船で栄えた瀬戸内海に面した町です。現在は漁業の町として知られ、民謡「下津井節」でも有名な港町です。



商家やニシン倉など今でも当時の建物が残されていて、漆喰壁やなまこ壁の土蔵を擁するお屋敷の町並みや、井戸や窓に虫籠窓や格子窓がある歴史的な景観が残っています。昭和61年に岡山県の町並み保存地区に指定され、玉島町並み保存地区などとともに平成30年に日本遺産にも認定されました。潮の匂いを感じながら、お散歩してみたいはかがでしょうか？



むかし下津井回船問屋

明治時代の船問屋を復元した建物「むかし下津井回船問屋」は、当時の様子や下津井にまつわる資料の展示、また下津井の特産物の販売所や瀬戸内海の海の幸を味わえるお食事処もあります。Sea & Sea 2017年 vol.110でご紹介した和食イタリアン『Cantina登美』さんがあります！

〒711-0927 岡山県倉敷市下津井1-7-23
開館時間：9：00～17：00（入館は16：30まで）
休館日：火曜日（但し火曜日が祝日の場合は開館、その場合翌日が休館日）
祝日の翌日、年末年始（12/29～1/3）



写真提供：倉敷観光WEB

下津井とれとれ鮮魚市

下津井といえば『下津井タコ』が有名ですが、その他にもワタリガニやシャコなど、その日とれた新鮮な魚介類がたくさん並んでいて、しかもお値段リーズナブル！ 11月～12月には、下津井の風物詩として有名な干しタコが販売所横の漁港に並びます。これからの時期、秋から冬にかけての『寒ダコ』は最高です！下津井にきたらぜひタコ料理食べてください！

住 所：倉敷市下津井1-9-8
営 業 日：毎週 土曜日・日曜日 8:00～売り切れ次第終了
お問合せ：下津井漁業協同組合 電話番号：086-479-9301
駐 車 場：あり
※営業時間や定休日、お出かけの際は問い合わせ先にご確認ください。

見どころ満載『倉敷児島・下津井
エリア編』第2弾！
児島地区を次号で紹介いたします！

特選中古艇情報

ディーゼル艇・釣船
中古艇は一隻台です。売れ切れ
又は売却済の場合はご容赦下さい。

ヤマハ DX-28

エンジン：ヤマハMD360KH



GPS・魚探(新品)
スパンカー・屋形
130万円 (税込)

ヤマハ FW-21

エンジン：スズキ70ps
使用時間：500HR
令和3年製 検査有ります
130万円 (税込) price down

いすゞキングフィッシャー-27



整備中

アウトレット

岩崎 電動ウインチ 24ボルト 6万円
フロベア サイズ:590x710 AR.0.42-シヤド45
中古フロベアいろいろあります! 価格応談
ご連絡お待ちしております!

販売・修理 [エンジン・船・FRP]
ヤマハボート・いすゞマリンエンジン特約店
(有)ダイマリン
〒711-0927 倉敷市下津井1丁目1-37
TEL (086)479-9169(代) FAX (086)478-5303
担当 ヒラチ 090-3633-3667

岡山シップヤード 〒702-8012 岡山市南区北浦802-2 TEL (086)267-2613

ヤマハ DX-25C

夜間航行 ● ウィンチ ● スパンカー
前後屋形テント ●

DOWN 160万円 (税込)

イズ KF (キングフィッシャー) 27

4BD1-TC

● オーバーホール済 ● トイレ ● GPS魚探 ● スパンカー

200万円 (税込)

入荷整備中 価格応談

ヤマハ UF-23

委託艇

ヤマハ YD-24

● 前後屋形テント ● スパンカー ● HONDEX ● GPS魚探

180万円 (税込)

エンジン：YAMAHA D201KH (74PS×1基)
初年度登録年：2000(H12)年 定員：8名
駆動方式：ドライブ船 燃料種類：軽油

近日常入荷予定

http://setotekkou.com/
(有)瀬戸鉄工所
TEL.0848-22-5641
〒722-0004 広島県尾道市正徳町26-2

中古艇・エンジン 探しています!!



釣り船タイプ
大歓迎 ※和船・漁船は、買い付け
いたしておりません。

中古艇・船外機エンジン買取・輸出

有限会社 **小野マリンサービス**
担当：尹(ゆん)

携帯：**090-6246-5746**
〒675-1365 兵庫県小野市広渡町613番地
電話 & FAX：0794-60-1453
E-mail：jstrade01@gmail.com

エヒメポートサービス アンテナSHOP

中古船・中古エンジン
中古GPSなどの
情報発信基地!

魚探祭り
開催中!

大特価 船用関連機器
展示販売コーナー

中古艇祭り開催中 全艇展示中!!
【ホームページただ今リニューアル中!!】

株式会社
エヒメポートサービス
愛媛県新居浜市垣生5丁目乙19-2
TEL 0897-67-1147
FAX 0897-67-1148



プロフィール
木坂 (旧姓: 平川) 勝吾

(一財) 尾道海技学院
免許・業務部 課長
(小型船舶・マリン整備士 教員)

略歴
国立清水海上技術短期大学校 卒
前職は、パラオ共和国にて船外機のオーバーホール/船体機装全般を現地メカニックとして従事していました。

記事について
今回はバググリミットについて書かせていただきました!

先日、遊漁船業務主任者講習にて教鞭を取らせて頂いた際に、JGFA様より資料をいただき、安定的な漁場の確保にまつわる部分で紹介させていただきました。😊

ひとこと
パラオ共和国ではハタ類の禁漁期間と持ち帰りサイズ制限。また、6月に行ったビワマスジギングでは禁漁期間と、持ち帰りは5匹まで、かつ、サイズは30センチ以上と滋賀県漁業調整規則で定められていましたね。😊

一般財団法人尾道海技学院
〒722-0025
広島県尾道市栗原東二丁目18-43
電話: 0848-37-8111

海にまつわる イトセトラ

一般財団法人 尾道海技学院
木坂 勝吾

バググリミット(BAG LIMIT)について考える 🤔

皆様はバググリミットという言葉をご存知でしょうか?
「バグ(魚を入れる袋)にリミット(制限)を設ける。)」

NPO法人日本ゲームフィッシュ協会(以下JGFA)HPより。

という意味で、釣り先進国である欧米の方では既に定着している考え方・ルールです。

釣れた魚を持ち帰り、食べることは釣りの楽しみの1つでしょう。しかし、日本の釣りにおいては、ほとんどの魚種に持ち帰りの制限がなく釣り放題・持ち帰り放題という現状です。そうした中、これからもずっと釣りを楽しむことを考えた際に、釣り人個人が魚資源の保護に貢献できる取り組みのひとつです。

魚種	持ち帰りサイズ	尾数	備考
スズキ	60cm以下 (記録対象魚は除く)	1	スズキはおおよそ45~60cmで成熟します。そして、成熟すると成長速度は極めて遅く80cmに達するのに10年以上かかると言われています。未成年の釣獲は控え、貴重な大型魚を残すために60cm以上のスズキはリリースしましょう。汚染に最もさらされる魚種で東京都の自主規制で60cm以上は築地市場での売買が禁止されていました。産卵前後で食味の落ちる10月~翌5月はオールリリースが望ましいです。東京湾や大阪湾近辺のスズキ個体群は資源の減少が著しいとされています。
マダイ	60cm以下 (記録対象魚は除く)	2	最大で1メートルを超える大型魚です。未成年の釣獲は控えましょう。乗っ込みといわれる時期は産卵期にあたり、味も一番落ちる時期ですのでリリースが望ましいです。また、60cmを超える大ダイは更なる大型へ向けた貴重な予備軍です。更なる大型を育むためにも60cm以上の真鯛はリリースしましょう。貴重な大ダイのリリース後の生存率を考え、ファイト時間を短くし、速やかにリリースすることが大切です。浮袋が膨れやすい魚種ですので、リリースジグ等の用具の準備をしてから釣りに出かけましょう。

魚は死ぬまで成長する。大物は多くの子孫を残す

そもそもヒトは哺乳類であり、対して魚は魚類です。大きな違いの代表例に成長過程と子孫の残し方の違いが挙げられますが、殆どの釣りの対象魚は死ぬまで成長し続け大きくなります。大きな個体となることで産む卵の量が増えるだけでなく、捕食される確率も下がります。しかし、ヒトと同様に歳を重ねるにつれ、繁殖行動が減るのは魚も同じですが、それでもリリース後の生存率も小さい個体より高い点を考えると大物はリリースが望ましいと思う次第です。

「今日は調子がよくすぐにバググリミットに達し、以降釣れた魚はキャッチ&リリースしたので、クーラーボックスの中が寂しい…」ということが起こるかもしれませんが、そういった際はターゲットを別の魚種に切り替えて1日楽しむのも、釣果も満足できる賢い釣りの楽しみ方だと思います!バググリミット、誰でもできる良い取り組みですので、この機会に知ってもらえれば嬉しい限りです!! 🤔

Since 1994, the Palau Marine Protection Act of 1994 banned fishing, selling, buying and possession of five species of grouper (*Epinephelus fuscoguttatus*, *Epinephelus polyphkadion*, *Plectropomus areolatus*, *Plectropomus leavis* and *Plectropomus leopardus*) during the summer months of April through July.

パラオ共和国では、30年近く前から、アカマダラハタ・マダラハタ・オオアオノメアラ・コクハンアラ・スジアラの5魚種を毎年4月~7月の期間で禁漁と設定しています。加えて現在では産卵場所での採捕規制も設けています。

(Palau International Coral Reef Center "Grouper Spawning Aggregations: the effectiveness of protection and fishing regulations より)



パラオで釣れたスジアラ(アカジン)
ハタ系の魚はある程度根から離れたら減圧も兼ねてゆっくり巻く、リリースの前はエア抜き等の徹底を。

バググリミットは個人が魚資源の保護に貢献できる取り組みの一つです。

特選中古艇情報

オバタボート 検索

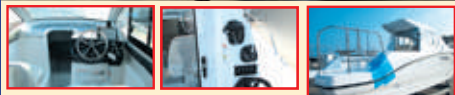
※整備前の写真の艇がありますので、その場合は現物を優先させていただきます。
※販売に際し、遠隔地への販売はお断りする場合がありますのでご了承ください。

YFR-27HMEX F250

オプション装着艇 R5年4月登録

操船を
簡単に
楽しく!

試乗艇 販売条件あり 価格応談



航海灯、パウラスター(2系統)、マリントイレ、フロアマット、GPS魚探(12.1インチ)、オーニング Tent、電動リールセット×2、スピンカー、デッキライト、デッキウォッシュ、パウレール、スタンレール(左右)、ヘルムマスター

YFR-27HMEX F250 新艇

入荷展示中



パウラスター2系統 価格応談

U-23 S55式 ヤマハ4ストローク60ps(新品)



航海灯、法定安全備品付き 168 万円

BF-25 F90



展示中 価格応談

BF-23 F60



入荷展示中 価格応談

W-23



イクス付き、航海灯、デッキ(ゲルコート塗装済み) 38.5 万円

W-19 S52式



船体のみ ヤマハ9.9FMHL(H6式) 検査、法定 備品等別 29.7 万円

W-23EF S63式



ヤマハ4ストローク40PS(H24年換装) デッキゲルコート塗装 エンジン(消耗品交換済み) 88 万円

FA.S.T.26 F175



入荷展示中 価格応談

FA.S.T.23 F115



入荷展示中 価格応談



(株)オバタボート

倉敷市玉島乙島亀の首49-63
TEL 086-522-5505(代) FAX 086-522-5711
<https://www.obataboat.com/>

定休日 毎週月曜日/第3火曜日(10月~3月) 営業時間 冬季時間 (10月~3月) 8:30~17:30



2級小型免許 2日間コース
ボート免許教室
会場:オバタマリーナ
キャンペーン 価格 **120,000** 円

笑顔の一本釣!!

こどもも大人も釣果に大満足!この笑顔をご覧ください!!



シースタイルご利用の T様のお子様たち

この日はベラ10匹を次から次へと釣ったそうです!

Nice Kids! vs Nice Guys!

僕たちいつまでたっても釣り小僧!!

シースタイルレンタル会員の O様とご友人



シースタイルご利用の Y様のお子様たち

シースタイルレンタルご利用の K様とご友人

S&S協議会会員各社から 寄せられた釣果自慢コーナー

第4回

「海上保安の日」

俳句コンテスト 各賞発表

～日本の海の平和と安全を願う～

海上保安庁は昭和23年5月の創設以来、永年にわたり広大な海の平和と安全を守り続けています。

海上保安庁の創設に際し、初代長官である大久保武雄氏により庁舎屋上に海上保安庁の旗「庁旗」が初めて掲揚されたのが5月12日でした。この5月12日が「海上保安の日」と定められており、この日を記念して、大久保武雄氏が俳人（俳号：橙青（とうせい））であったことにちなみ、昨年に続き、第4回「海上保安の日」俳句コンテストを開催いたしました。

応募部門を一般の部と高校生以下の部の二部門に分け、応募期間を令和4年12月1日（木）～令和5年3月1日（水）までの3か月間として募集した結果、一般の部2,329句、高校生以下の部1,286句、総数3,615句の投句がありました。

これを10名の選者が選考し、各部門それぞれ、大賞（橙青賞、海上保安庁長官賞、海上保安協会会長賞）、特選、及び佳作の作品が決定されましたので、お知らせします。

選者

- | | | |
|--------------------------------|-------------------|--|
| ・大久保白村 審査委員長
(公社)日本伝統俳句協会顧問 | ・中村 和弘 現代俳句協会会長 | ・岸 ユキ 海上保安友の会理事、女優 |
| ・岩岡 中正 (公社)日本伝統俳句協会会長 | ・大高 霧海 国際俳句交流協会会長 | ・稲畑廣太郎 (公財)海上保安協会評議員
(公社)日本伝統俳句協会 副会長 |
| ・大串 章 (公社)俳人協会会長 | ・富士真奈美 俳人・女優 | ・佐藤 雄二 元海上保安庁長官 |
| | ・夏井いつき 俳人 | |

※敬称は略させて頂いております。

一般の部

- ◆**橙青賞**（初代海上保安庁長官 大久保武雄俳号）
去年今年絶ゆること無き巡視の灯
伊勢 史朗（東京）
- ◆**海上保安庁長官賞**
朝凧や水脈たくましき巡視船
上村 和子（三重）
- ◆**海上保安協会会長賞**
国境はすべて海なり海保の日
川越 羽流（神奈川）
- ◆**特選** 8句（各選者の特選句：順不同）
「平和とは」又問い直す海保の日
西片 茂樹（埼玉）
大空に庁旗はためく海保の日
松井 慶子（埼玉）
甲板に点呼跳ねみる海保の日
中津 正克（石川）
この海は平和の架け橋「海保の日」
伊藤 芳宏（東京）
タラップに無事故の靴音海保の日
菅 宏史（愛媛）
土砂色の海の記憶や海保の日
堀 晃基（福岡）
灯台の光りはるかに島の春
稲田 忠徳（島根）
海底にゴジラの地形海保の日
吉永 佳広（千葉）

高校生以下の部

- ◆**橙青賞**（初代海上保安庁長官 大久保武雄俳号）
さんご礁百年先も海保の日
西 華織子（鹿児島）
- ◆**海上保安庁長官賞**
橙青の思い受け継ぐ海保の日
塩見耶摩斗（神奈川）
- ◆**海上保安協会会長賞**
大震災再度見直す海保の日
佐多 藍里（鹿児島）
- ◆**特選** 11句（各選者の特選句：順不同）
海保の日海から平和が広がる日
山口 遥大（鹿児島）
海保の日クジラが鳴らす平和の鐘
兵頭 駿典（愛媛）
海保の日海の主ご神ゆうゆうと
鈴木 敦士（埼玉）
海保の日鯨潮吹き祝ひけり
山東 悠乃（岐阜）
夏の空青く輝く海保の日
三好 里萌（愛媛）
海保の日サンドイッチの香ばしき
青山 和加（愛媛）
とびうおが空中さんぼ海保の日
小野 晴大（福岡）
海保の日君とおそろい日焼け跡
水谷 謙吾（愛媛）
知床の搜索続く海保の日
荒木 千尋（岐阜）
若葉風まとひ訓練保安官
武田 奈々（兵庫）
水練のしづか海上保安の日
田邊 広大（愛媛）

おすすめ

ヤマハ YD-30

ヤマハD201 82PS(ドライブ)

GPS魚探・オーニング・航海灯

95万円(税込)

ヤマハ SRV-20

H9 ホンダ50PS
魚探・航海灯・ウインチ・オーニング・トランサムステップラダー

50万円(税込)

売約済

トーハツ TF23

H6 ヤマハ150PS
GPS魚探・ウインチ・航海灯・トイレ・トランサムステップ

ヤマハ FF-23

H13 ニッサンCDA20TAディーゼル 85PS (ドライブ)
GPS魚探・航海灯・ウインチ・トイレ

120万円(税込)

中古艇
買取致します!

Sanwa Marin ChuGoku co.,Ltd.
株式会社 サンワマリン中国

〒738-0021 廿日市市木村港北3-25
担当 携帯 090-3175-6311
TEL 082-922-7474
URL <http://www.sanwamarin.com/>

エンジン

ヤマハ 4JH-DTZ (82ps)
(マルチ仕様)

66万円(税込)

エンジン

ヤマハ 3S15C
(オーバーホール済)

120万円(税込)

エンジン

三菱 S3M-48
(減速比6.00)

120万円(税込)

電動ウインチ

玉進 ミニカール RN2512H
電源12V・30A
出力250W
回転数120RPM

66,000円(税込)

電動ウインチ

玉進 イカール RES-4024L
(横型仕様)
電源24V・25A
出力400W
回転数35or70RPM

77,000円(税込)

その他にも、在庫艇がございます。また、ご要望の船がございましたらお探し致します。
中古エンジン 買い取ります!! お気軽にご相談ください。
ボート・漁船 修理 販売 買取 委託 廃船処理

INOUÉ (株) INFINI

ボート・漁船

☎(079)322-0464 (旧:有限会社 井上鉄工)
inoue-tekkou@crest.ocn.ne.jp 定休日/毎週日曜日
たつの市御津町岩見1286-15

安全航行基礎知識

Vol.192 台風や発達した低気圧から船を守るには

台風や発達した低気圧が接近している時に、船や海を確認しに行くことは**大変危険**です! 荒天前に対策をしましょう

荒天対策を事前にしっかりと!

- ◎時化の前に増モヤイ等の**係留強化**を!
- ◎**高潮を見越した対策**を!
- ◎**ロープの擦れ**による**切断対策**を!
- ◎**開口部**や**排水口**(アカ抜き)の**確認**を!
- ◎可能な限り**陸揚げ保管**を!

小さな船ほど要注意!!

5トン以上 2隻
合計 12隻
5トン未満 10隻

浸水の約8割が5トン未満!

特に**5トン未満**の小さな船ほど、**浸水・転覆**をしやすい傾向にあります。マリーナ等の陸上施設に陸揚げ可能な場合は実施して下さい。陸揚げできない場合は、**風や波の影響を受けにくい場所への移動**など最大限の対応を実施してください。**甲板を整理して排水口に詰まりそうな物は排除**し、重い物が偏っていないか**船体バランス**にも注意しましょう。

〈第二管区海上保安本部HP (マリン情報よるす屋第92号) より〉
<https://www.kaiho.mlit.go.jp/O2kanku/yorozuya/pdf/yorozuya92.pdf>

中古艇情報

ヤマハ FC-230B 中古艇入荷
新品エンジンF115BETX

座席取付2脚
ホジテックスPS・900GP-DL、サイズステップ付

諸経費は別途

200万円(税込)

一押し中古艇

アクアミューズ 141セーリングカヌー
セール、マスト、ラダー
ライフジャケット1個、取説
等一式有ります
中古艇 9万円

明石ヨット R230テンドー
パドル1m25cm2本
ライフジャケット1個
オールセットは別売りで販売できます。
中古艇 7万円(税込)

YAMAHA MARINE PRO SHOP
さとらマリン サイクル

ボート部 0848-22-5575 尾道市新浜2丁目5 (旧2号線イズ三裏) 営業 9:00~18:00 休 火曜日

試乗イベント告知

10月31日まで

**新艇&中古艇
オートムフェア
開催!!**

詳しくは弊社HPまで!

**2023年
入荷予定ラインナップ**



ヤマハ DFR-33

Cパッケージ 同型艇



トヨタ ポーナム31Z

同型艇 トヨタ M1KD-VHx2基(260PSx2)



トヨタ ポーナム31X

同型艇 トヨタ M1KD-VHx2基(260PSx2)

即納艇ラインナップ

※新艇につき、お問い合わせ時には売約済みの場合があります。ご了承をお願いいたします。



ヤマハ YFR-27HMEX

ヤマハF250船外機(4スト250PS)
オートバロト定速保持システム/ジョイスティック操船システム/充電器
23タージョンマリン/バウスラスタークラス/GPS魚探/エアコン

**価格
応談**



ヤマハ S-QUALO

ヤマハF300船外機(4スト300PS)
マリントイレ/ウインドラス/ギャレー/エアコン
ハウスラスタークラス/充電器/イクス

**価格
応談**



ヤマハ F.A.S.T.26STD

ヤマハF175船外機(4スト175PS)
FSR(フィッシングサポートリモコン)

**価格
応談**



ヤマハ F.A.S.T.26EX FSR

ヤマハF175船外機(4スト175PS)
FSR(フィッシングサポートリモコン)/左舷
スライドウィンド

**価格
応談**



ヤマハ YFR-24EX FSR

ヤマハF175船外機(4スト175PS)
FSR/左舷スライドウィンドウ

**価格
応談**



ヤマハ AX220

ヤマハF115船外機(4スト115PS)
ハウルーレ/スタンレーール

**価格
応談**



トーハツ TF-23Xa

ヤマハF150船外機(4スト150PS)
GPS魚探/航海灯/バウルーレ

**価格
応談**



ヤマハ BF-25

ヤマハF90船外機(4スト90PS)

**価格
応談**

特選 中古艇情報

人気艇が目白押し!



ヤマハ SC-30eX

VOLVO PENTA船内外機 D3-220(220PS)x2
登録:2015(H27)年
航海灯/マリントイレ
ウインドラス/トマオーニング

**価格
応談**



売約済

ヤマハ S-QUALO

ヤマハF300船外機(4スト300PS)
登録:2020(R2)年
GPS魚探/レーダー/ウインチ
屋根テント/エアコン/ハウスラスタークラス

委託艇



ヤマハ S-QUALO

ヤマハF300船外機(4スト300PS)
登録:2018(H30)年 GPS魚探/レーダー/シャワー/エアコン
ハウスラスタークラス/オーディオ
デッキウォッシュ/バウインドラス

**価格
応談**



ヤマハ YF-24

ヤマハF150船外機(4スト150PS)
登録:2012(H24)年 リアハーフトランサムラダー
デッキウォッシュ/オーディオ/カディフロア
サイドポンツォン/チェキライト/マリントイレ

**価格
応談**



ヤマハ FG-25

ヤマハ船内機 D201KH(74PS)
登録:2008(H20)年 GPS魚探/航海灯/スリッカー
オーニング/スタンレーール
アンカーウインチ/バウルーレ

290万円



ヤマハ AS-21

ヤマハ船外機F90船外機(4スト90PS)
登録:2005(H17)年
航海灯/GPS魚探/マリントイレ
オーディオ/オーニング

280万円



ヤマハ YF-21CC

ヤマハF90船外機(4スト90PS)
登録:2004(H16)年
GPS魚探/トップ/マリントイレ
固定式燃料タンク/リーニングシート

売約済



カワサキ ULTRA-310X SE

カワサキジェット(4スト300PS)
登録:2014(H26)年

130万円

※中古艇は一隻です。売り切れ又は売約済の場合はご容赦下さいませようお願い致します。※写真にはオプションが含まれています。※試乗ご希望の方は事前にご連絡ください。※表示価格はすべて税込みです。



- ▶ 江波マリーナ(本店) 広島県広島市中区江波栄町10-30
- ▶ マリンセンター観音 広島県広島市西区観音新町4-14-6
- ▶ 観音マリーナサービスセンター 広島県広島市西区観音新町4-14-6
- ▶ デルタマリン 吉島店 広島県広島市中区南吉島1-1
- ▶ デルタマリン 防府店 山口県防府市大字田島2882
- ▶ デルタマリン 下関店 山口県下関市横野町4-1-7

マリン情報など最新最新のニュースもご案内しています!
<http://www.deltamarine.co.jp/>
土曜・日曜・祝日も営業(月曜定休日)
平日9:00~18:00/日・祝日8:00~18:00

中古艇情報へ!



EX28C

釣師のためのこの一艇!!

電子制御コモンレール
エンジン184kw搭載

釣機能を集約したマルチバーパス艇

広いフィッシングスペース

●走行性能 ●走波性能 ●居住性能
シャフト艇のミッドシップ付近にある
重心バランスは舵効きと保針性を向上
させます



船型を新開発してより広い
スペースを確保しました



<https://www.yanmar.com/jp/marinepleasure/pleasureboat/ex28c/>

マリンショップ藤がおすすめする
必須のオプション!

- ◆スパンカー……絶対おすすめ!
- ◆バウスラスター…入出港時に小回り楽々!
- ◆2か所操舵……フィッシング時の操船が
楽になります!



有限会社

マリンショップ 藤

福山市新涯町2-29-18
TEL.084-954-2501
FAX.084-954-1022



特選マリン用品

ロイヤルGPS魚探
YF-6000NFII

税込
5.5万円



特選船外機

整備済

トーハツ
25PS 27年9月製

税込
30万円

F2BMHS
16年12月製

税込
6.6万円



中古エンジン・ディーゼル・船外機 買取致します。

ボート・漁船、販売・修理 買取致します。ご相談下さい。

かい はま

海浜マリン

定休日
月曜日

〒714-0081 岡山県笠岡市笠岡2418
TEL.0865-62-5364 携帯 090-8717-1894



BOAT OWNER

ボートオーナー
出番ですよ

オーナー名: 伊藤様
ボート: ヤンマー LF26BZ-I
船名: 宏信丸



伊藤様とは、免許取得の時からお付き合いさせていただいています。

免許取得後、念願のマイボートを購入され、一緒に免許を取られたご友人とよく釣りに出られています！と、言いたいのですが…

今はお仕事がお忙しいようで、「釣りに行きたいけど、時間がなくて…たまにしか行けてないんです」と寂しそうに話されていました。

でも今日は時間を調整されて久しぶりに出航されました。とても嬉しそうでしたね(^_^)☆

釣りに行きたい…そんなモヤモヤも、少しはスッキリされたことと思います。

これからもマイボートでいっぱい釣りを楽しんでください。マリンライフを満喫してリフレッシュしていただき、お仕事頑張れるエネルギーに変えてください！

伊藤様が安全に出航できるよう、海浜マリン一同全力でサポートさせていただきます。

応援しておりますので、これからもよろしく願いいたします。

海浜マリンより



海の資源は限られています。特に瀬戸内海では漁労によって生計を立てている専門の漁師の方が数多くいらっしゃいます。

近年、レジャーフィッシングの人々との間で多くの問題が起きているのはご存知と思います。節度を持ったレジャーフィッシングをしていただき、釣りによって海の環境を乱すことのないようにお願いします。

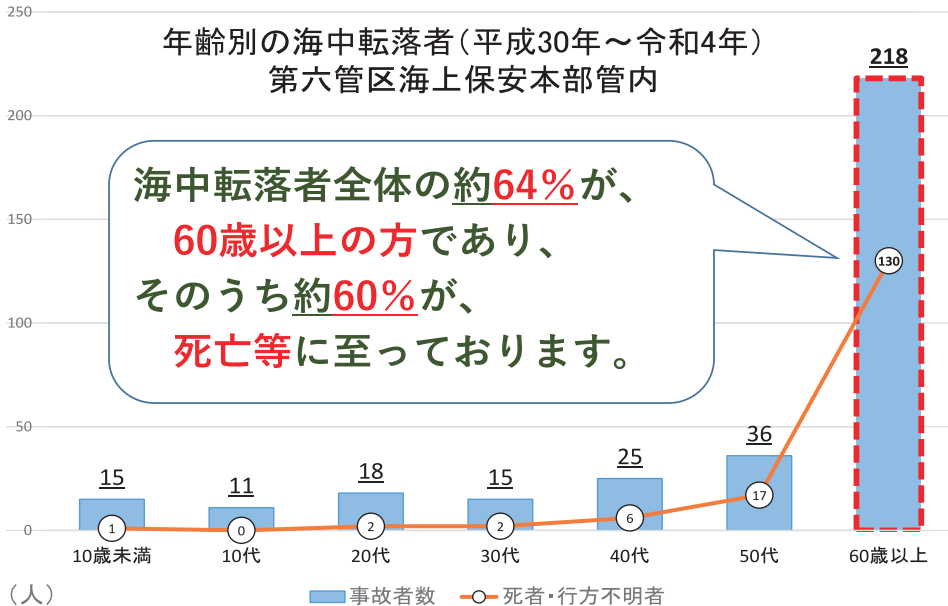
私達S&S協議会会員各社は、
「世界に誇る瀬戸内海的环境保護に取り組みます!!」

言の葉辞典!!

皆さんがよくご存知の「レジャーフィッシング用語」を簡単にご説明します。

※瀬戸内海の釣りに関する言葉を選んでいきます。

海への転落事故が多発中!



⚠️ 事故防止のポイント ⚠️

- 一人で
釣りや海岸の散歩に行かない!
→何かあったときに対応できないので、必ず複数人で行動してください。
- 夜間や早朝の暗い時間帯は
海に近寄らない!
→岸壁には突起物などのつまづきやすい場所がたくさんあります。



今月のおすすめ



It's new!! 新艇

ヤマハ ペイフィッシャー23

主機 ヤマハ60ps
 装備 航海灯、GPS魚探

価格応談

ボート免許教室生徒募集! 国家試験免除2級小型船舶操縦士育成コース


ご友人同志3人集まれば、いつでも開講いたします!! 資料請求等、詳しくは藤田鉄工所まで、お電話にてご連絡ください。

ヤマハ(エンジン・和船・船外機・ボート)販売・修理・保管

(有)藤田鉄工所

〒725-0025 広島県竹原市塩町1丁目6-20
 E-mail fujiteco@ruby.ocn.ne.jp

携帯 090-9735-5806
 TEL.(0846)22-0785
 FAX.(0846)22-6510



ヤマハ AS-21
 (H27) 定員6名



エンジン 4スト115PS・アワ-650H
 GPS魚探、夜間灯、ウエイクタワー、ウインチ
 トランサムステップ&ラダー、オーニング

陸置き艇 **ASK**

レンタルボートは維持費0円!
 YAMAHA Marine Club
Sea-Style 会員募集中!!

ヤマハマリンネットワーク店
 マリーナ・シーホース
SEA HORSE

〒745-0802 山口県周南市栗屋奈切118-13
 TEL.(0834)26-0444 FAX.(0834)36-1021
 E-mail si-ho-su@image.ocn.ne.jp
 ●毎週火曜日と第1・3・5水曜日定休日(祝日の場合は翌日)



URL <http://www.marinaseahorse.jp/>
 最新情報随時更新中!!
 遠隔地への販売はお断りする場合がありますのでご了承下さい。

第六管区海上保安本部 海の安全推進本部
 六管 海の安全通信 09 2023


台風襲来の前に!
 ~早めの台風対策を~

例年、台風通過に伴い船が流されたり、転覆・浸水する事故が発生しています。

最新情報を入力し、早めの台風対策を!!

- 係留索の点検・強化
- ロープ擦れによる切断防止
- 防舷物の適切な設置
- 開口部閉鎖、排水溝の確認
- 潮汐を考慮した係留


➔ 陸上保管の検討も!



⚠️ 荒天になってからの行動は危険!!

台風が接近し、暴風波浪警報が発表されているなか、自船の係留状況に不安を感じたことから、係留強化(増しもやい)作業中に高波に足をすくわれ海中転落し、救助されたが死亡された事故も発生しています。

作業を行う場合は、台風の状況をしっかり確認し、**荒天になる前に、必ず救命胴衣を着用し、複数名で作業を行いましょう!**



気象海象を確認
 海の安全情報

JCO 第六管区海上保安本部(事務局:交通部安全対策課)
 〒734-8560 広島県広島市南区宇品海岸3-10-17 TEL.082-251-5111

▶(公社)瀬戸内海上安全協会
 〒734-8560 広島県広島市南区宇品海岸3-10-17 TEL.082-251-5111

サブマリン中古艇情報

ヤマハ Y-28



エンジン:
 ヤンマー船内機 2GM 16馬力

120万円 (税込)

Submarine 有限会社 サブマリン

〒211 市市木材港北4-30
 TEL. 0829-32-5767
 FAX. 0829-32-5780
 URL. <https://submarine-boat.com>

至岩国 至広島

岩崎乗用 中国国産

HONDA 中国国産

Finds

至はついち大橋



海上で航行不能になったボート・ヨットを 最寄りの安全な係留地に 曳航または、伴走します。

無料

**BANは、
シーマンのための
会員制救助
システムです**

曳航・伴走 サービス

BANのレスキューネットワークは、マリーナや海事従業者等の協力によって構成され、24時間365日、乗員の安全をサポートすることを主な業務にしています。

会費例

- 5トン未満艇の場合
 - 入会金 10,000円
 - 年会費 18,000円
- 5トン～20トン未満艇の場合
 - 入会金 10,000円
 - 年会費 36,000円



**24時間・365日の
安心を月々わずか
¥1,500*から**
*5トン未満の場合

BAN 救助サービスの制限

BAN救助サービス開始の依頼を受けた場合であっても、夜間、荒天、危険海域であること等の理由で人命に急迫した危険がある場合等、当該BAN救助サービスが実施できる範囲を超えていると判断されるときは、これに代わる適切な対応をさせていただきます。

レスキューの流れ

- 1** **トラブル発生!**
- 2** **SOS!**
- 3** **トラブル確認** **出動要請**
- 4** **出動**
- 5** **曳航**
- 6** **無事到着**



広島ベイマリーナ
 広島市南区元宇品町42-16 TEL.082-255-6135
 E-mail:hanano@hiroshima-baymarina.jp

広島市中区南吉島1-1 ポートパーク広島内
 TEL.082-207-2686 携帯.080-1912-6392

「グランドプリンスホテル広島」横

Baymarina's Selected Boat

ヤマハ SRV-20(H9) 一押しです



ヤマハ 4スト60PS(H21)
 航海灯、GPS魚探、i-Pilot、ビミニトップ **100万円** (税込)

ヤマハ BF-20 新艇 広島ベイマリーナ特別仕様



ヤマハ 4スト50PS
 GPS魚探(当社指定8インチ)、航海灯、Tトップ **295万円** (税込)

その他にも多数の船を展示しております。詳しくはHPにて

www.boatcenter.jp ポートセンターグループ 検索

ポートセンターグループ

〒597-0062 大阪府貝塚市沢334-1
 TEL 072-438-9822 ナッコ コイヨ
 FAX 072-438-9823 0120-724-514

TOYOTA・YANMAR・SUZUKI 販売代理店




ヤンマー-FZ30

H26年 ヤンマー187馬力 **980万円** (税込)

マイクロプラスチックの飛散防止カバー

マリンフロート 防散カバー

ネイビー
 ライトブルー



対候性にこだわった生地と独自開発のピンを使用。新開発の杭
 長期間発泡スチロールの流出を防ぎます!

- 初期強度は従来の生地より3.5倍の強度を有する生地を使用。
- 新素材は5年経過後初期強度の80%以上の残存度を維持します。
- 巻き付け型カバーで小さくなったフロート対応可能
- 独自開発のピンにより、短時間で簡単にカバーリングできます。

取付時は安全の為に救命胴衣の着用をお願いします。

海を守ろう

SAFETY & CLEAN

海洋中のマイクロプラスチックは深刻な環境問題です。

海で遊ぶ我々にとって、海を愛する人として、海を守ることは最大の使命でもあります。

- 業界初** 係留ロープが繋がったまま装着可能!
- 3.5倍※1強度アップ** 生地の採用で、5年後には約8割※2の強度保存を維持!
- 劣化したフロートのプラスチック飛散防止と美観を回復**

※1,2:当社調べ

※本商品に発泡フロートは含まれておりません。

有限会社広谷商店

フリーアクセス **0800-200-7488**

〒710-0806 岡山県倉敷市西阿知町西原1389
 TEL: 086-465-4788 FAX: 086-465-5848
 E-mail: contact@hirotani.jp
 URL: https://hirotani.jp/

HIROTANI 有限会社広谷商店

マリンフロート防散カバー YouTubeにて オンエア中! 取付動画

紹介動画

広谷商店はSDGs未来都市 倉敷を応援しています

みらいを、みんなで SDGS 倉敷市・高梁川流域



UBE 宇部市港町1丁目13-7
マリナー 0836-32-0656

SHIZUKI 萩市堀内西の浜56
マリナー 0838-22-5566

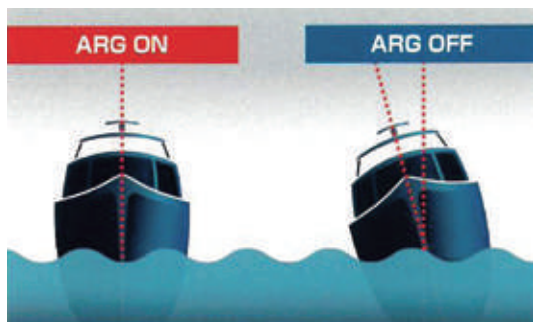
マリセンター 福岡市西区小戸2丁目11-1
マリナー 092-885-5200

ANTI-ROLLING-GYRO

これが、波を制する。

ARGの特徴

- ・ 停泊時または低速航行時に効果を発揮します。
- ・ 船体外部に突起物を装着する必要はありません。
- ・ 日常的なメンテナンスを必要としません。
- ・ 電源スイッチのオン/オフだけで使用できます。
- ・ シンプルな取り付け方法。
- ・ 既存艇への取り付けも可能です。
- ・ 取り付け場所が減揺効果に影響することはありません。
- ・ 高度な製造技術と品質管理能力を併せ持つ日本製。



ARG 50T/65T

12V電源から使用可能な発電機不要シリーズ最小モデル。1台で満載積載時重量10トンまでのボート・船舶に有効。



ARG 175T

1台で満載時重量25トンまでのボート・船舶に有効。



ARG 250T

1台で満載時重量40トンまでのボート・船舶に有効。



ARG 375T

シリーズ最大モデル。
1台で満載時重量60トンまでのボート・船舶に有効。

ARG搭載実績

ヤマハEXULT43	ヤマハEXULT36
ヤマハDFR-36FB	ヤマハDFR-36
ヤマハDFR-33	ヤマハYFR-27
ヤマハPC-41	ヤマハFR-32
ヤマハMP-47	ヤマハMY-50
ヤマハSF-51	ヤマハDY-57
ヤマハDY-53	ヤマハDY-51
ヤマハW-43	ヤマハW-38
ヤンマーDA-55	ヤンマーDA-51
ヤンマーEX38	ヤンマーEX33
中松造船所60	浦田造船所70V
浦田造船所66F	浦田造船所57
浦田造船所54F	浦田造船所51
風の子72	風の子60
SSポート65	SSポート60
SSポート57	SSポート51
SSポート49	吉川造船53
前川造船55	GRANDBANKS50SX
GRANDBANKS46	フェレッティ59
プレステージ38	バイキング52
アジムット63	サンシーカー55

DFR-36HT



ARG搭載艇

センチュリオン Ri230



ウェイクサーフィンポート

試乗予約等のお問い合わせ

UBEマリーナ (0836-32-0656)

中古艇情報

BALI4.2
ヤマハ 40HP×2

2022年式 アワーメーター:381h
エアコン・発電機・LPG調理器具・洗濯機・BBQコンロ付

マリンア **ASK**

マリンクラブ風の子
ビッグフィッシングポート
ウォークアラウンド艇

KZ-60
MTU 1,160馬力×2基

1997年式
レーダー・GPS・魚探 他多数!

UBE **4,500万円**

バラクーダ 8
スズキ船外機 F300

2020年式
GPS魚探・オートパイロット・パウラスター

マリンア **ASK**

FF-230
ヤマハ船外機 4st70馬力

1998年式
GPS魚探・航海灯・ウインチ・マリントイレ

YAMAHA 新品船外機 4st 70馬力
マリンア **278万円**

SR-310
ヤマハ船外機 4st350馬力

2013年式 使用時間108時間
GPS魚探・エアコン・冷蔵庫・トイレ

マリンア **1,700万円**

ビテック58 SPORT FISH
MAN 820.0HP×2

1999年式 ウォッシュレット付きトイレ・IH調理器具
冷蔵庫・エアコン・発電機・オートパイロット・レーダー

UBE **3,600万円**

242XE
ヤマハ 180.0HP×2

2018年式
アワーメーター:79h

マリンア **ASK**

F.A.S.T.26 SD
Volvo170馬力

仕上げ中

2011年登録
GPS魚探・スラスター 他多数!

マリンア **500万円**

AS-21
ヤマハ船外機 F115馬力

2011年式
マリントイレ・GPS魚探・航海灯

マリンア **240万円**

YFR-27EX
ヤマハ船外機 4st250馬力

2021年式 使用時間13時間 国際VHF
GARMIN GPS魚探・レーダー・トイレ

UBE **1,650万円**

SR-X24
ヤマハ船外機 F200 馬力

2021年式
マリントイレ・GPS魚探・SeaDeck 他

マリンア **ASK**

24シエスタ
ヤマハ船外機 4st225馬力

GPS魚探・トイレ・デッキライト 他

マリンア **420万円**

ウィングフィッシャー21

2007年登録
GPS魚探・航海灯・トランサムステップ 他

YAMAHA 新品船外機 4st 90馬力
マリンア **250万円**

YAMAHA MJ-FX CRUISER SVHO

マリンア **200万円**

ボート DE フィッシング!

No.184 瀬戸内海 落とし込みでアレ達成!

瀬戸内海では初夏から秋にかけて大型の青物がよく釣れだします。先月号での青物狙い落とし込みの釣果がイマイチだったので、今回はリベンジ兼ねての釣行です。釣友の釣果情報も良好なので必ず沢山釣ってアレを達成しようと思います。今回の仕掛けは針数を少し減らした仕掛けで、手返し重視でアレを達成したいと思います。最近、数が上がっているみたいなので針数が多いと2匹も3匹も追い食いする事が有り、取り込みに時間がかかり、また仕掛けがもつれてライントラブルになるのを針数を減らす事によりトラブルを軽減しようと思います。皆さんも作戦を考え落とし込みでアレを達成してみよう!



瀬戸内海 落とし込みでアレを達成 実釣

2023年9月2日 大潮 干潮5:52満潮11:20 晴れ

5:30 出港 今回は今が全盛期といってもいいほど爆釣している落とし込みで出港です。先月号ではイマイチの釣果に終わってしまったので、今回はリベンジも兼ねて気合を入れての出港です。最近の情報ではベイトも豊富でイワシだけではなく、小鰹や小鯖のベイトなど数種類のベイトが入ってきて、それを大型の魚が捕食しようと群れをなして入ってきている模様。myポイントに行けばアレやれそうな気がする 😊



気合を入れて出港!!



このままステイ!!

6:20 ポイント到着 ここは水深45M島影で、すり鉢状にくぼんでいるよくベイトが溜まる、毎年落とし込みでアレしている実績のあるポイント。潮も上げ潮で動き始め、あとはベイトがいるかどうか! 魚探で探索するとすぐに巨大なベイトの群れを発見!!

仕掛けを準備して投入する。ゆっくり仕掛けをフォールしていると仕掛けにベイトが掛かったのでまずはベイトのチェックで仕掛けを上げてみる。チェックしてみるとベイトはイワシだった。イワシはすぐに弱ってしまう弱い魚だが、魚の食いつきはナンバー1だ。(魚偏に弱と書いてイワシなので弱いのは仕方がない 😊)

ベイトの確認が終わったので、ベイトがついたままそろりと仕掛けを中層より下へ落とし込む。あとはこのままステイで待つとしよう。



6:45 仕掛けを投入してしばらくたつが途中、仕掛けに付いたベイトがたまに暴れ出す事があるものの、本アタリがない状態が続く。仕掛けに付いたイワシも弱ってきたので外して新しく生きの良いものに掛けなおす。今日はベイトの群れが大きいので探すことなく楽々仕掛けにベイトが付いてくれる。後は大物がこのポイントに回ってくるのみなのだ 🌊

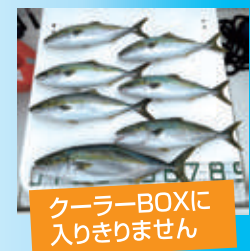
7:15 ポイント到着後、ベイトのイワシを仕掛けに付けイワシを付けたまま、ボトム付近でステイして待つこと1時間弱、ようやく餌のイワシが異常に暴れだす。近くに青物が回ってきたようだ。さあこい。さあいらっしゃい。竿を持つ手に力が入る。



青物ヒット!!

そして3回ほど竿先が上下に振れたかと思うとドキュンと真下へ入り込む。青物ヒット! 竿から伝わってくる感覚からしてかなりの大物だ。ドラッグを少し締めて調整し、暫しのファイトを楽しんで水面に上がってきたのは70センチを超える体高の良い青物でした。大型のタモで捕獲し本日1本目の青物GETです! 😊 魚を生け簀に入れ仕掛けを速攻で海へ投入!

この後、立て続けにヒットし生け簀が酸欠状態に陥る。魚が死んでしまう前にメなければ、流石に血抜きせずに死んでしまわれると持ち帰ってもカチンコチンの血なまぐさい鮮度の悪い食材になってしまうので大きいサイズから優先的にメていこう! メてクーラーBOXに入れていくと、今日の魚は型がいいのでクーラーBOXがすでにギューギュー詰めで、氷のスペースもないくらいだ! ここであえなくストップフィッシング 😊 青物シーズン突入しましたね。



クーラーBOXに入りきりません

皆さんも早々釣具店で仕掛けを準備して落とし込みでアレを達成してみたいかがでしょうか 😊

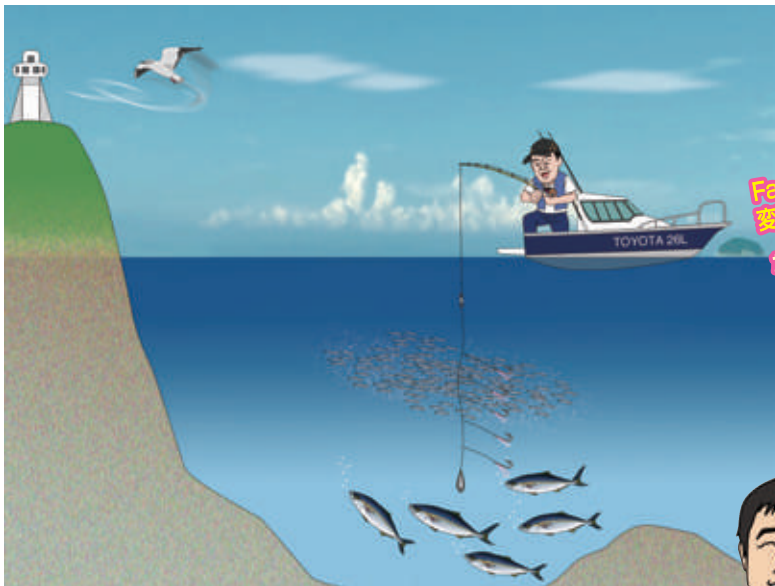
本日の釣果 青物7匹

落とし込み 釣り方

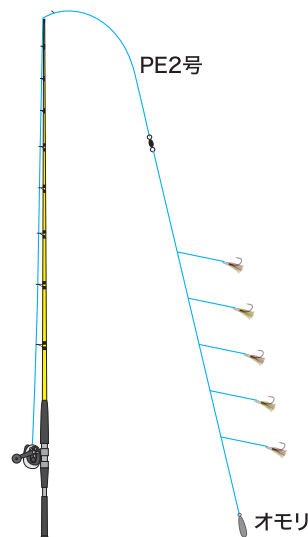
- まずはベイトを魚探で見つけよう!(イワシ、小鰈、小鯖など)
- 仕掛けにベイトが掛かれば第一段階クリア
- ベイトが付いた仕掛けを底の方へ落とし込みよう!

ワンポイントアドバイス

- 餌のベイトが弱ったら直ぐに外して新しいベイトを付けよう。
- 青物がかかったら1, 2回必ず合わせてフッキングしよう。



Face Book QRコード
変更しました!!
ただし、Face Bookで
リアルタイム釣果配信中!!



仕掛け

- 竿：シマノ パルデフィノ
- リール：ダイワ シーボーグ
- PE：2.0号
- 仕掛け：船匠

プロフィール

三宅 毅 (みやけ つよし)
兵庫県出身 1972年生まれ
(株) 相生マリン代表
現在のおもな成績
真鯛70センチ
メバル31センチ・カジキ5本

師匠の 独り言

- 針は5本がベストだな!
- やはり潮上が...

We Love PONAM!!

PONAM28L **超美艇**

陸置、美艇、フル装備 **価格応談**

PONAM26L

陸置、コモンレールエンジンフル装備 **価格応談**

PONAM28V **New**

21,780,000円

PONAM31

42,130,000円

PONAM35

本体価格 **76,780,000円**

ヤマハ FG-33

陸置 **価格応談**

ヤマハ CR-28FB

フル装備
ディーゼル **580万円**

ヤマハ CR-27 **美艇**

陸置 ディーゼル GPS魚探
マリントイレ
その他 **550万円**

ヤマハ SR-23

陸置
4スト200ps **価格応談**

スーブラランチ

陸置 **価格応談**

**特別操船
スクール
実施中!**

AIOI MARINE Co., Ltd.
(株) 相生マリン
〒678-0172 兵庫県赤穂市坂越2851-16-1208 マリンプラザ2001
TEL・FAX 0791-22-3277 ☎ 0120-885928

お問い合わせ下さい

- ★大型中型保留艇
- ★船底清掃業務
- ★クイック清掃

トータルマリンサポート

- 新艇販売
- 中古艇販売
- 中古艇査定
- ボート輸送
- ボートメンテナンス
- マリンライフの相談
- ボート保管場所相談
- ボートクラブシーマンネットワーク



価格は全て税込です。



瀬戸内エリアおすすめ船釣&釣場情報!!

各地の最新情報は、各釣ショップへお問い合わせください。

① 高砂～姫路エリア		釣り場 明石沖	ポイント目標	つり具の高砂屋 TEL(079)451-5726 FAX(079)451-5727
魚 タイ	サイズ 30～68cm	匹数 0～11匹		
状況 タイラバにて釣れています。				
② 牛窓～備前エリア		釣り場 日生	ポイント目標 長島	桜田釣具店 TEL(086)297-5056 FAX(086)297-6045
魚 カワハギ	サイズ 20cm位	匹数 20～30匹		
状況 エサは青虫、エビが良いです。				
③ 玉野エリア		釣り場 高松沖	ポイント目標	大賀釣具店 TEL(0863)32-1370 FAX(0863)32-1370
魚 イイダコ	サイズ	匹数 30～100杯		
状況 小潮にますます。				
④ 児島エリア		釣り場 濃地島周辺	ポイント目標	Fishingじあい TEL(086)523-1091 FAX(086)454-7118
魚 マダイ	サイズ 30～50cm	匹数 1～5匹		
状況 タイラバ・一つテンヤともに釣れています。				
⑤ 小豆島北部エリア		釣り場 福田沖	ポイント目標	トミオカつりぐ TEL(0879)62-3598 FAX(0879)62-4121
魚 アコウ	サイズ 30～40cm	匹数 3～6匹		
状況 落とし込みサビキで狙う。				
⑥ 小豆島南部エリア		釣り場 福部沖	ポイント目標 福部島	フィッシングロマンみずき TEL(0879)82-4618 FAX(0879)82-4618
魚 ハマチ アコウ	サイズ 50～70cm 30～40cm	匹数 3～10匹 1～3匹		
状況 今年はカタクチイワシが多いので、タチウオも期待出来そうだ!				
⑦ 笠岡西エリア		釣り場 真鍋島周辺	ポイント目標	シーポート TEL(0865)62-3369 FAX(0865)62-3369
魚 マダイ	サイズ 40～50cm	匹数 2～3匹(タイラバで)		
状況 アオリイカ：六島・飛島周辺、10～20cm。10～20杯。 小アジ：白石瀬戸、10cm前後が40～50匹。				
⑧ 広島エリア		釣り場 宮島沖	ポイント目標	パゴス本店 TEL(082)879-1830 FAX(082)879-1830
魚 アオリイカ	サイズ 胴15cm～	匹数 1人 5～10杯		
状況 朝まずめ、浅場が狙い目です。				
⑨ 高松エリア		釣り場 庵治周辺	ポイント目標	岸本釣具商会 TEL(087)851-4517 FAX(087)821-5248
魚 アオリイカ	サイズ 10～15cm	匹数 5～15杯		
状況 40g前後のエギを使用する。				
⑩ 新居浜～四国中央エリア		釣り場 大島～荷内沖、天満沖	ポイント目標	佐々木商会 TEL(0897)34-5266 FAX(0897)32-4751
魚 アオリイカ シロギス	サイズ 手のひらサイズ 15cm～小さいサイズは沢山います	匹数 5～30匹位 50～100匹位		
状況 日によって釣果にムラがありますが、釣果は上がっています。エサは日本ゴカイ、針7・8・9号がおすすめです。 またエギでアオリイカも釣れています。エギは2.5～3号。				

アウトレット マリン用品誌上販売

★★ 乗船時の必需品 ★★

ライフジャケットコーナー

平成30年2月1日からライフジャケットの着用が義務化されました。操船者・同乗者共にライフジャケットの着用が必要です。



違反点数が累積して行政処分基準に達すると、最大6か月の免許停止になります。違反点数の付与は、令和4年2月1日から開始されました。

↑↑ 特価品

キッズ女の子用ライフジャケット & ラッシュガードのセット

●ライフジャケット
ラッシュガード
スポン、帽子のセット品

店頭引渡特価
6,000 (税込) 円

日生マリーナ本店

P31参照

↑↑ 特価品

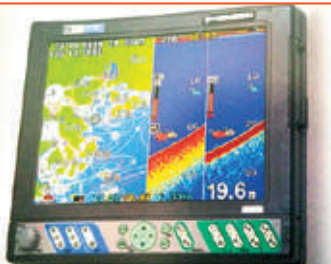
キッズ男の子用ライフジャケット

店頭引渡特価
3,000 (税込) 円

日生マリーナ本店

P31参照

↑↑ 在庫品



HONDEX PS-100GP-DI

- 全国詳細地図
- 10.4型高輝度液晶
- デジタル対応

店頭引渡特価
17 (税込) 万円

さとうマリンサイクル

P15参照

↑↑ 中古品



GPS魚探 YF-1000II

- ホンデックス社製
- タイドグラフ不表示

店頭引渡特価
65,000 (税込) 円

株オバタボート

P13参照

↑↑ 中古品



ヤマハMD750KUH

- 2006年製造
- 4988時間
- アングルギヤー仕様

店頭引渡特価
2,980,000 (税込) 円

リフレスマリン

P5参照

↑↑ 中古品



ヤマハ水洗キット

- エンジン使用後に水洗い
- 20ℓタンクを別途ご用意ください
- 接続ジョイントはありません

店頭引渡特価
7,000 (税込) 円

さとうマリンサイクル

P15参照

↑↑ 特価品



電磁クラッチ

- 森田鉄工所製(PS-260HT-K24V)
- 展示品未使用(新品) ●油圧スラスト用
- 定価¥713,880(税込)・45%引き

店頭引渡特価
39 (税込) 万円

リフレスマリン

P5参照

↑↑ 中古品



電クラ24V

店頭引渡特価
80,000 (税込) 円

有ダイヤマリン

P11参照

↑↑ 特価品



船外機水洗キット

- エンジン使用後水洗いしてください

店頭引渡特価
20,000 (税込) 円

さとうマリンサイクル

P15参照

↑↑ 特価品



中村釣具 スパンカーセール N2400

- 運送費込

店頭引渡特価
68,300 (税込) 円

日生マリーナ本店

P31参照

↑↑ 特価品



ラックアンカー

店頭引渡特価
3 (税込) 万円

マリンショップ角野

P9参照

アウトレット マリン用品誌上販売

「アウトレットマリン用品誌上販売」について……

- 掲載商品は、会員各社が独自にご紹介させていただいているものです。ご購入に関するお取引条件については、S&S協議会は仲介をいたしておりませんので、直接会員各社へお問い合わせください。
- ご提供数量、商品の状態等の詳細につきましては、お問い合わせの上、十分ご確認ください。(早期完売の場合はご容赦ください。)
- 記載金額は、原則店頭引渡し価格です。発送方法・送料等については、直接会員各社へお問い合わせください。

中古品



デルコオルタネーター

●7853N DC12V-105A

店頭引渡特価 **80,000** (税込) 円

(株)マグナム P9参照

●ヘッド、その他部品も在庫あります。

中古品



■ヤマハ マニホールド ラジエーターケース

店頭引渡特価 **165,000** (税込) 円

■コア

店頭引渡特価 **60,000** (税込) 円

(有)ダイヤモンド P11参照

中古品



ヤマハ インタークーラー

●380K用

店頭引渡特価 **22** (税込) 万円

(有)ダイヤモンド P11参照

特価品



ヤママ-4JM-TZ用 排気マニホールド

店頭引渡特価

40,000 円 → **30,000** (税込) 円

(株)マグナム P9参照

中古品



補助椅子

●FG36用

店頭引渡特価 **16,000** (税込) 円

(有)ダイヤモンド P11参照

中古品



ボルボ エンジン

●ボルボAD42シリーズ

●スーパーチャージャーはついていません

●オイルパンの修理歴あり

店頭引渡特価 **700,000** (税込) 円

日生マリーナ本店 P31参照

特価品



船外機スタンド

店頭引渡特価 **3,000** (税込) 円

UBEマリーナ P22参照

特価品



船外機スタンド

店頭引渡特価 **3,000** (税込) 円

UBEマリーナ P22参照

特価品



ロッドホルダー

■3連タイプ 店頭引渡特価 **3,200** (税込) 円

■4連タイプ 店頭引渡特価 **4,000** (税込) 円

さとらマリンサイクル P15参照

新品品



DFR-36 純正スラスター

●LEWMAR 4.0KW 24V

●バウスラスター/ダブルジョイスティック2つ

●スタンスラスター(トンネル付)

※トンネルサイズ:185mm

店頭引渡特価 **450,000** (税込) 円

UBEマリーナ P22参照

中古品



オリジナルスパンカー

●セールの交換は必要

●現状有姿渡し

●日生マリーナ本店に お取りに来ていただける方

店頭引渡特価 **30,000** (税込) 円

日生マリーナ本店 P31参照

特価品 在庫限り



ポートナンバープレート

●左右1組

店頭引渡特価 **5,500** (税込) 円

(株)オバタボート P13参照

第五管区水路通報第37号 (目次)

第301項	四国南岸	足摺岬南方(リマ海域)	射撃訓練
第302項	本州南岸	日高港	掘下げ作業
第303項	本州南岸	日高港	離岸堤築造工事
第304項	大阪湾		救難訓練
第305項	大阪湾		ヨットレース
第306項	瀬戸内海	大阪湾及び播磨灘	船舶通航信号所について
第307項	阪神港	大阪区、第3区	護岸補修工事等
第308項	阪神港	大阪区、第6区	灯標等撤去工事
第309項	阪神港	大阪区及び神戸区	船舶通航信号所等廃止
第310項	阪神港	神戸区	船舶気象通報について
第311項	阪神港	神戸区、第6区	航泊禁止区域解除
第312項	瀬戸内海	播磨灘	無線方位信号所欠射

第五管区海上保安本部では、大阪府・兵庫県(日本海側を除く)・和歌山県・徳島県・高知県の沿岸及びその周辺海域における船舶交通の安全及び能率的な 運輸のための各種情報を、「五管区水路通報」として取りまとめ、週1回、原則として金曜日に提供しています。

インターネットアドレス
<https://www1.kaiho.mlit.go.jp/KAN5/tuho/index.html>

◎お問い合わせは
 第五管区海上保安本部
 電話078-391-6551 (代表)
 (内線 2515、2516)

第六管区水路通報第37号 (目次)

第486項	瀬戸内海	高松港及び付近	ヨット帆走訓練
第487項	瀬戸内海	備讃瀬戸及び付近	船舶通航信号所一部業務休止
第488項	瀬戸内海	備讃瀬戸南航路及び付近	深浅測量
第489項	瀬戸内海	北木瀬戸	送電線点検作業
第490項	瀬戸内海	備後灘、土生港付近	海難救助訓練
第491項	瀬戸内海	菊間港北東方	防災訓練
第492項	瀬戸内海	釣島水道	灯浮標交換作業
第493項	瀬戸内海	安芸灘、下蒲刈島南方	救難訓練
第494項	瀬戸内海	広島港、第3区	ヨットレース
第495項	瀬戸内海	広島湾、江田島北方	灯浮標交換作業
第496項	瀬戸内海	広島湾、江田島東岸	防災訓練
第497項	瀬戸内海	広島湾、柱島北西方	海上訓練
第498項	瀬戸内海	大島瀬戸	橋梁補修作業
第499項	瀬戸内海	平郡水道	灯浮標交換作業
第500項	豊後水道	八幡浜港北西方、川之石港	小型船操縦訓練

第六管区海上保安本部は、岡山県、広島県、山口県東部、香川県、愛媛県の沿岸における船舶交通の安全のために必要な情報を六管区水路通報にとりまとめ、原則として毎週1回金曜日に発行し、インターネット、電子メール(インターネットで登録)で配信しています。また、航行警報もインターネットや携帯電話で入手できます。

インターネットアドレス
<https://www1.kaiho.mlit.go.jp/KAN6/>

◎情報の通知について
 航海上重要な事項(航路標識の異変、航路障害物の存在等)及び水路図誌の内容と相違する事柄に気付かれた方は、第六管区海上保安本部又は海上保安部署等に連絡をお願いいたします。

◎お問い合わせは
 第六管区海上保安本部
 電話(082)251-5111
 (内線2515)まで

第七管区水路通報第37号 (目次)

第454項	瀬戸内海	大分港	水路測量実施
第455項	瀬戸内海	刈田港	掘下げ作業等実施
第456項	関門港	関門航路	沈船存在
第457項	関門港	関門航路及び門司区	水路測量実施
第458項	関門港	響新港区	砲弾存在
第459項	九州北岸	博多港、第4区	ヨットレース実施
第460項	九州北岸	唐津港、東港	浅所存在
第461項	九州北岸	唐津湾付近	水中障害物存在
第462項	九州北岸	唐津湾付近	環境調査実施
第463項	九州北岸	呼子港付近	海底線修理作業実施
第464項	九州北岸	壱岐島北方	射撃訓練実施
第465項	九州北岸	対馬、三浦湾東方	射撃訓練実施
第466項	九州西岸	松島港西方	照明弾発射訓練実施
第467項	九州西岸	長崎港、航路及び第2区	掘下げ作業実施
第468項	九州西岸	五島列島南方	フレア発射訓練実施
第469項	九州西岸	五島列島東方	射撃訓練実施

第七管区海上保安本部(だいななかんくかいじょうほあんほんぶ)とは、主に中国~九州北部地方の日本海、瀬戸内海、有明海ならびに山口県西部、福岡県、佐賀県、長崎県、大分県を管轄範囲とする、海上保安庁の管区海上保安本部の一つである。

略称は七管(七管本部と称呼することもある)、英語表記は7th Regional Coast Guard Headquarters。本部は福岡県北九州市門司区西海岸にあり、下部組織として10の海上保安部、12の海上保安署・分室、航空基地1カ所、海上交通センター1カ所を有する。

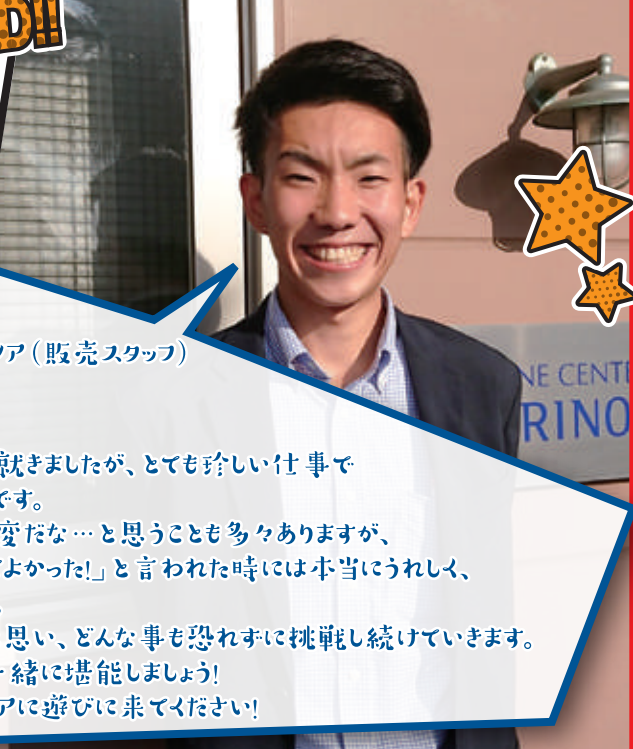
インターネットアドレス
<https://www1.kaiho.mlit.go.jp/KAN7/tuho/ntm.htm>
 第七管区海上保安本部 海洋情報部
 〒801-8507
 福岡県北九州市門司区西海岸1-3-10
 電話 (093) 321-2931

われら
マリン応援隊!!

Company
株式会社 ササキコーポレーション

Name
西村洋祐

GOOD!



【プロフィール】

部署 **マリンセンターマリノア (販売スタッフ)**
 出身地 **山口県**
 年齢 **29歳**

海が好きでこの仕事に就きましたが、とても珍しい仕事で毎日勉強ばかりの日々です。
 この仕事をしていて、大変だな…と思うことも多々ありますが、「西村さんから購入してよかった!」と言われた時には本当にうれしく、とてもやりがいを感じます。
 これからも何事も経験と思い、どんな事も恐れずに挑戦し続けていきます。
 楽しい海の遊びも、と一緒に堪能しましょう!
 ぜひマリンセンターマリノアに遊びに来てください!

Sea&Sea 年間個人購読会員
募集受付中!

『年間個人購読会員(有料)』サービスをご利用いただければ、Sea&Seaが必ずお手元に届きます。

Sea&Sea 年間個人購読会員とは…

- ご自宅(ご指定住所)に1年間Sea&Seaをお届けするサービスです。
- 年間購読料 **2,200円(税込)**には送料が含まれています。
- 指定の郵便局振込口座へご入金された方が会員となります。
- 年会費資格をご入金を確認させていただいた翌月より1年間となります。
- 会員資格は1年毎のご意志による更新となりますので、満了月の前に、確認の書類を送付致します。
- 期間満了以前に退会される場合の年間購読料の返金は致しません。

年間個人購読会員 申し込み手順

- 下記住所まで、郵便はがきで年間個人購読会員の申し込みをしてください。
- 確認後、登録情報・振込口座番号等の申し込み確認書を郵送します。
- 年間会費のご入金を確認させていただいた翌月より1年間、毎月1冊ご自宅(ご指定住所)へお送りします。

〒713-8103 倉敷市玉島乙島亀の首49-63 オバタマリーナ内
 S&S協議会事務局「個人購読会員募集係」

お名前・〒番号・ご住所・連絡電話番号を必ず記載下さい!

**年間個人購読会員になって
 最新マリン情報を確実にGETしよう!!!**

★読者プレゼント★

S&S協議会(瀬戸内マリンネットワーク)会員各社の協賛で、読者の皆様にプレゼントを差し上げます。
 応募方法をご確認いただき、奮ってご応募ください。お待ちしております。
 なお、ご当選者の方は次号に掲載させていただき、賞品発送をもって当選とさせていただきます。

10月号(Vol.186)プレゼント!

3名様



**ヤンマー
 ロゴマーク立体刺繍
 メッシュキャップ**

【賞品提供: (株)サンワマリン中国】

応募先: 〒713-8103
 倉敷市玉島乙島亀の首49-63 オバタマリーナ内
 S & S協議会 瀬戸内マリンネットワーク
 「Sea&Sea」事務局 10月号プレゼント係

応募締切: 令和5年10月19日(木) 必着
 ご希望の賞品名または記号、お名前、ご住所、電話番号、年齢、本誌に対するご感想やご意見を必ずお書き添えください。
 ※賞品名または記号の明記のない応募は抽選対象外となります。ご注意ください。

- ★9月号プレゼントご当選の方★**
- | | |
|-----------------|---------------------------|
| 岡山県 備前市 森口 誠明 様 | 岡山県 瀬戸内市 竹中 順哉 様 |
| 兵庫県 神戸市 大森 明博 様 | 岡山県 岡山市 三浦 信彦 様 |
| 岡山県 玉野市 久保木 晃 様 | 以上5名の方々です。ご応募ありがとうございました。 |

カスタマイズ船外機仕様 中古艇

ヤマハFC-31

船外機仕様にカスタマイズ

登録 1997/H9
4ストローク200F×2基
航海灯
GPS魚探
トイレ
ギャレー



880万円(税込)

ヤマハFC-31

船外機仕様にカスタマイズ

登録 1996/H8
4ストローク200ps×2基
航海灯・トイレ・オーニング
GPS魚探・ギャレー
2ステーション・オーディオ
トランサムラダー&ステップ・イクス



1,280万円(税込)

ヤマハPC-31

船外機仕様にカスタマイズ

登録 1995/H7
4ストローク225ps×2基
航海灯・トイレ
ウインドラス・オーニング
GPS魚探・2ステーション
オーディオ・トランサムステップ



1,580万円(税込)

パワースター
エアコン 装備準備中

ヤマハF-23

新品エンジン搭載

登録 1987/S62
4ストローク115ps(新品)
航海灯・トイレ
GPS魚探
トランサムラダー&ステップ
イクス



270万円(税込)

シーレイ290SFB

船外機仕様にカスタマイズ

登録 1993/H5
4ストローク225ps×2基
航海灯 トイレ オーニング
GPS魚探 USBコンセント
オーディオ 陸電装置
トランサムステップ トリムタブ



1,250万円(税込)

オススメフィッシング 中古艇

ヤマハUF-30

船外機仕様にカスタマイズ

登録 1991/H3
4ストローク
250ps(新品)
航海灯・トイレ
GPS魚探・イクス
2ステーション



710万円(税込)

ヤマハYDX-30

船外機仕様にカスタマイズ

登録 1988/S63
4ストローク250ps
航海灯・オーニング
GPS魚探・2ステーション
USBコンセント・イクス



570万円(税込)

ヤマハFX24

新品エンジン搭載

4ストローク150ps
航海灯
GPS魚探
イクス



345万円(税込)

ヤマハSR-23

オリジナル艦装艇

登録 1991/H3
4ストローク
200ps(新品)
航海灯
GPS魚探



380万円(税込)

ヤマハSRV-20

登録 1997/H9
60PS



80万円(税込)

YAMAHA Marine Club Sea-Style

「シースタイル」とは、会員制の「レンタルボートのシステム」です。

ご利用料金
4,500円～

当社のシースタイル配備店

日生マリーナ 本店

日生マリーナ 赤穂店



日生マリーナ 備前店



神戸ハーバーマリーナ



播磨マリーナ

ポートの
維持費・係留費
一切なし!

COSTA HINASEリゾート オートキャンプ場OPEN!

穏やかな日生諸島を眺めながら、皆様で楽しい



時間を過ごしてください!

一般のお客様DAYキャンプ(日帰り)

大人1名様/1,100円

小学生まで1名様/550円

2名様以上から6名様までの

ご予約になります。

電源有(延長コードが必要)・テント1張り可・タープ1張りまで・車内は所定の駐車場にお手洗い・シャワーはマリーナ内にあります。BBQは所定の場所でお願致します。なるべくカセットコンロをご用意してください。愛犬には必ずリードをお繋ぎ下さい。夏場はテント又はタープをご用意して日生諸島を眺めながらBBQをお楽しみください。ゴミは必ずお持ち帰りください。

ご予約方法 お電話にてのご予約となります。
COSTA HINASE株式会社 TEL0869-74-0500

※COSTA HINASEは当社で利用の会員様の施設となります。一般の方のご利用は出来ません。(但しキャンプサイトは一般の方でもご利用できます。)お電話の際、オーナー様氏名(シースタイル会員様)・ご利用人数・ご利用日時をお伝え下さい。

詳細については下記ホームページをご覧ください。
<https://www.hinase-marina.co.jp/!-costahinase.html>

YAMAHAマリントラスト

日生マリーナ

本店 岡山県備前市日生町寒河38 ☎0869-74-0500
日生マリーナ備前店 ☎0869-63-2300
日生マリーナ赤穂店 ☎0791-43-2233

神戸ハーバーマリーナ

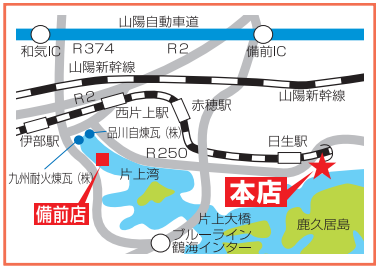
兵庫県神戸市兵庫区遠矢浜町5-37 ☎078-671-3177

播磨マリーナ

兵庫県高砂市曾根町2710-64 ☎079-448-1515

●営業時間/9:00～17:00 ●定休日/毎週火・水曜日(10月～2月) 毎週火曜日(3月～9月)

モバイル
アクセス



★詳しくは 日生マリーナ

検索



平成30年2月1日からライフジャケットの着用が義務化されました！
 操船者も同乗者も等しくライフジャケットの着用が必要です。
 ライフジャケットは、もしもの時にあなたの命を守ります！

- 従来から着用義務がある12歳未満の小児、水上オートバイの乗船者、1人乗り漁船で漁ろうに従事する者には従来どおり着用義務があります。
- 違反者は最大6か月の免許停止になります！
 乗船者にライフジャケットを着用させなかった船長（小型船舶操縦者）には、違反点数2点が付され、再教育講習を受講しなければなりません。
- 違反点数が累積して行政処分基準に達すると、最大で6か月の免許停止になります。なお、再教育講習を受講した方は2点の減点となります。
- 違反点数の付与は、令和4年2月1日から開始されました。
- 国の安全基準に適合したライフジャケットを着用する必要があります！
 ライフジャケットには、水中で浮き上がる力が7.5kg以上あること、顔を水面上に維持できることなどの様々な安全基準が定められています。国土交通省が試験を行って安全基準への適合を確認したライフジャケットには、桜マーク（型式承認試験及び検定への合格の印）があります。



私たちS&S協議会は海上保安庁の活動に賛同し、
 海の安全啓蒙と海の環境整備に努めます。

S & S協議会 会長 小幡 英樹 (株)オバタボート
 会員 一同



ライフジャケットが命を守る

ライフジャケットを着用する際の注意

ライフジャケットの選び方

違反すると処分あり

国土交通省（海事）ホームページ https://www.mlit.go.jp/maritime/maritime_fr6_000018.html

S & S協議会（瀬戸内マリンネットワーク）加盟各店

大阪

ボートセンターグループ

兵庫東

神戸ハーバーマリーナ
 (有)小野マリンサービス

兵庫西

(株)相生マリン
 (株)INFINI(アンフィニ)

岡山東

(有)川崎商会 日生マリーナ
 マリンショップ角野
 東洋マリーナ (株)
 WORLD(ワールド)
 (株)山陽保険センター

岡山西

(株)オバタボート
 海浜マリン
 (有)ダイヤモンド
 (有)広谷商店

広島東

(有)中国マリン
 さとうマリンサイクル
 (有)瀬戸鉄工所
 (有)藤田鉄工所
 (有)マリンショップ藤
 (株)竹原マリン
 (一財)尾道海技学院
 ボートパーク福山

広島西

リフレスマリン
 (株)マグナム
 (株)サンワマリン中国
 広島ベイマリーナ
 (有)サブマリーナ
 (株)デルタマリン

愛媛

(株)エヒメボートサービス

山口

マリーナ・シーホース
 (株)徳山マリン
 マリナーズ (株)

福岡

(株)ササキコーポレーション