

2016

11

Vol. 103

無料 Take Free

シーアンドシー
Sea & Sea

インターネット版 www.sea-and-sea.jp/
アウトレットモール www.sea-and-sea.jp/outlet/



広島市民球場



広島市民球場



原爆ドーム

年間個人購読会員募集中!
30ページをご覧ください



読者プレゼント
30ページを
ご覧ください

Smile²
Smile²(スマイルスマイル)表紙の写真は
皆さんの素敵な笑顔に掲載させていただきます



おすすめ艇

ヤマハ DY-37 (H8年)



充実したオプションのDY-37新入荷! おすすめの稀少物件です!!

ボルボベンタTAMD63P<370ps・H8年式> 定員:11名
●GPS・魚探・レーダー・パウスラスター・3連ダイヤルリモコン
個室トイレ
●年式は古いですが、充実したオプションが施され、特に遊漁船に最適です。
(入荷しました。)

568万円

室内完全リニューアル&
エンジンフルオーバーホール済みの美艇です!



ヤマハ FG-54 (H4年式) **2,100万円**
今だけの特別価格 **1,950万円**

ヤマハMD859KUH<470PS×2・H4年式>
オーバーホール実施済・定員:12名・使用時間:1h
●使用時間の少ない美艇です。
●これから自分の職業にあったカスタム好きのあなたにおすすめの一艇です。
●エンジンルーム以外の塗装をすべて交換済みの為、これから安心してお使いいただけます。
●業務艇・遊漁船の方におすすめ!!(入荷しました)

今月のおすすめ **大特価** **必見**



人気のDEシリーズ入荷。
ヤマハ DE-37B-FP (H15年式)
ヤンマー6CH-ST<300ps・H15年式>
定員:12名 使用時間:1250h **898万円**

●GPS魚探・ウィンチ・オーニング・2ステーション
サーチライト・ナビシート・マリンホーン・スカイハッチ
ドラムラダー
●人気のDEシリーズ ロングキャブの程度抜群です。



高年式のEXシリーズ。
ヤマハ EX-35II (H20年式)

ヤンマー6LY2-ST<380ps・H18年式>
定員:12名 使用時間:2850h
●GPS魚探・レーダー・2ステーション・スバンカー
●電動パウスラスター・ステレオ・アンカー・ウィンチ
●高年式のEXシリーズおすすめ艇(入荷しました。)



ヤマハ DX-32G (H18年式) **680万円**

ヤマハMD730KUH<340PS・H18年式>
定員:10名 使用時間:1430h
●GPS・魚探・レーダー・ウィンチ・スバンカー
油圧フラップ
●時間数の少ない程度の良いDXシリーズ入荷しました。



オプション多数のPC-41。必見の価値あり!!
ヤマハ PC-41 (H8年式) **1,690万円**

ボルボベンタTAMD72×2
(430ps×2・H8年式)・定員:12名・1750h×2
●GPS魚探×2・レーダー・アウトリガー
エンジンジャー・エアコン×2・発電機・その他
●(委託艇 在山口) 見学試乗の場合は事前予約必要



秋の釣りシーズン到来!最高の釣りを満喫しましょう!!
ヤマハ EX-29AP (H25年式) **1,150万円**

ヤンマー6LP-WDT<235ps・H25年式>
定員:10名 使用時間:230h
●GPS魚探・レーダー・スバンカー(アルミナカセ)
●サーチライト・2ステーション・工場オプション純正マリンエアコン
●新艇1オーナーのマリーナ陸置で時間数の少ないエアコン付きです。(入荷しました。)

愛艇 を売り 高価現金買い取り即実行 たい方 納得のいくリフレスプライスで!!

日本中古艇協会会員



リフレスマリン 有限会社 リフレス



Japan Used Boat Association
誠実と信頼の向上を目指します

30~50ft ポート・漁船タイプ ヤマハEXシリーズ・DEシリーズ ヤマハDX・DYシリーズ、FGシリーズ 特に強化中!!

査定額には自信があります。 **長期低金利 マリンクレジット 取扱いはり**
●全国査定無料●

本社 広島県安芸郡府中町大須4-2-1
TEL 082-287-2722 (代)
FAX 082-287-3456
E-mail:info@refressmarine.co.jp
http://www.refressmarine.co.jp

CONTENTS

表紙



06



07



12



16



22



25



30



表紙

Smile²

家族に内緒で楽しんでます。〔広島ベイマリーナ〕

06

海よもやま話 牧野 和正

『Vol.103 釣行後の電動リールのメンテナンス』

07

創刊 100 号記念エッセー 「海と青春と私…」

牧野和正 『ああ…釣 ボート失敗談』

第六管区水路通報 (目次)

08

シーマンのための会員制救助システム

〔一般財団法人日本海洋レジャー安全・振興協会 救助事業部 BAN 本部〕

09

笑顔の一本釣!!

12

今ドキッ!! マリン情報局 情報提供: ヤマハ発動機株式会社 マリン事業本部
2017 NEW MODEL 3 タイプマルチパーパスモデル 『SR-X 24』

11

S&S 協議会 会員紹介 (株)エヒメボートサービス

16

第 5 回ボートゲームフィッシング イン 岡山

22

ボート DE フィッシング!

一つよしのボートフィッシング講座— 三宅 毅

『No.102 瀬戸内海 ボートフィッシングで秋鮭を釣る!』

25

ボートオーナー出番ですよ!

〔YF-23 II 森 晃二様〕

26

瀬戸内エリアおすすめ船釣情報!!

27

アウトレットマリン用品誌上販売

30

海の道行き うまいもの三昧 (居酒屋 たくろうちゃん)

年間個人購読会員募集

読者プレゼント (提供: (株)ナスポート 牛窓マリーナ)

大阪エリア

24/ボートセンターグループ

兵庫東エリア

24/街J.S.TRADE

兵庫西エリア

23/相生マリン(株)
21/株INFINI

岡山東エリア

31/株ナスポート 牛窓マリーナ
14/街川崎商会 日生マリーナ
24/株ポートオブ岡山
17/マリンショップ角野
15/誠和釣具
11/株山陽保険センター
25/横山アンカー

岡山西エリア

04/株オバタボート
25/街マリンショップ上山
17/街ダイヤマリン
21/大賀釣具店
05/街広谷商店

広島東エリア

13/街中国マリン
05/さとうマリンサイクル
15/街瀬戸鉄工所
19/街藤田鉄工所
21/街マリンショップ藤
09/株竹原マリン
19/尾道海技学院

広島西エリア

02/リフレスマリン
19/株マグナム
15/株サンワマリン中国
05/宮島ビューマリーナ
10/広島ベイマリーナ
17/街サブマリン

愛媛エリア

11/株エヒメボートサービス

山口エリア

13/マリーナ・シーホース
18/株徳山マリン
09/マリナーズ(株)

福岡エリア

20/株ササキコーポレーション

OBATA BOAT AUTUMN Fes. 開催

2016年 11月 19日・20日 AM 9:30~PM 4:30 in オバタマリーナ

楽しいイベントをいろいろご用意してお待ちしています

- ★ マリン用品即売会
- ★ ガラガラ抽選会
- ★ 軽食コーナー
- ★ コーナー 大好評!

オバタボート

特選中古艇情報

オバタボート

検索



YFR-24 FSR F200
試乗艇価格にて販売



SR-X F130
展示艇価格にて販売



SR-X24 F200 同型艇
新入荷価格Call!!



DX-27D
値下げ▼324円(税込)



YDX-25B
98円(税込)



YFR-24 FSR
オプション装着バージョン価格にて販売



YFR-24 FSR
展示艇価格にて販売



F.A.S.T.23 F115 i-pilot仕様
値下げ▼385円(税込)



FC-23 II (ルネッサ)
エンジン新品 275円(税込)



W-14
47円(税込)



F.A.S.T.23 F115 i-pilot仕様
試乗艇価格にて販売



YFR-27 FSR F300
展示艇価格にて販売



YD-26Cカディ
長期展示新艇 値下げ▼348円(税込)



YDX-26B
148円(税込)



W-18FF
45円(税込)

MARINE TRUST SHOP YAMAHA
信用と技術を売る
ヤマハマリンストア店
オバタマリーナ内
大規模講習室完備
ボート免許
と
特殊小型免許
受講生受付中!!
詳しくは当社
スタッフまで!

OBATA BOAT
(株)オバタボート
本社 倉敷市玉島阿賀崎2438-4 TEL 086-526-7557(代)
オバタマリーナ 倉敷市玉島乙島亀の首49-63 TEL 086-522-5505(代) FAX 086-522-5711
<http://www.tamatele.ne.jp/~obata-boat/>
ヤマハMJ・カワサキJETの専門店
マリンショップ シーロード (オバタマリーナ内)
倉敷市玉島乙島亀の首49-63 TEL 086-523-2110

定休日 本社・マリーナ・シーロード/毎週月曜日
営業時間 冬季時間(10月~3月) 8:30~17:30
玉島 玉島大橋 住友電機
シーロード オバタマリーナ
タカラプラザ 金光薬局
トライアル 玉島警察署 巴(バ)ンコ
新倉敷駅 玉島駅
国道429号線 国道2号線
水玉フレンジライン 高梁川

おすすめ艇 **W19-F5+F25AEHTL (H5年)**
 夜間灯・5人乗り
 長さ4.94m
 幅1.61m
 セル・チルト付き
29 (税込) 万円

中古
 検査備品付き・検査諸経費は別途です。

W18GF+トートハツM15B2 (H3年)
 4人乗り・
 出だもタイプ
 長さ4.07m
 幅1.59m
 船体寸法16F位
18 (税込) 万円
 検査備品付き・検査諸経費は別途です。

ストライカー (4.8m) + ヤマハ60馬力 (2サイクル)
 ※トレーラー別です。
 エレキモーター・ガイド社F43
 フルボートカバー・キャプレーターOH
 ハイテック・フットアークセル仕様
25 (税込) 万円

ヤマハF240/B
 船体のみ
27 (税込) 万円

廃船格安承り中・係船場所あります
 お気軽にご相談ください。

YAMAHA MARINE PRO SHOP
さとらマリン サイクル

バイク部 尾道市新浜2丁目5 (旧2号線イズミ裏) 9:00~18:00 休 火曜日
 9:00~18:00 休 月曜日
 バイク部 0848-25-2829 尾道市古浜7-69

免許・販売・修理・保管の事ならお気軽に

ヤマハDV53A
おすすめ艇 **2160** (税込) 万円
 国内メーカー新品530ps載替予定

ヤマハAG-21 (エアロギア21)
320 (税込) 万円
 新品エンジン150ps ステレオ・クッションシート (新品)、航海灯、オーニング、トランサムステップ

トートハツ TSC-225HT (H13)
180 (税込) 万円
 TOHATSU MD115直噴エンジン (H22) に載替
 航海灯、個室トイレ、スキータワー、トランサムステップラダー

ヤマハFR-21
80 (税込) 万円
 YAMAHA F-90 航海灯、GPS魚探
 オーニング、ラダー、ウインチ

TF-20
65 (税込) 万円
 TOHATSU MD70
 航海灯、ウインチ

ゴムボートPA-300B (新品)
20 (税込) 万円
 TOHATSU 2ps

宮島ビューマリーナ
 広島県廿日市市大野2-11-9
 TEL.0829-55-3610
 FAX.0829-55-0773

フジツボ・貝・藻を付着させない

船底シート
SENTEI-SHEET

Q どのくらいシートは保ちますか。
A 船底シートは海上で使用するので一概には言えませんが、取り付けてから6年以上たった現在でも、まだ使っておられる方が多くいます。まれですが3年ほどで次の新しいシートに替えられる方もおられます。

Q シートの掃除は必要ですか。
A 基本的に必要ありません。フジツボなどが大量に付いても沈まないだけの浮力のあるフロートを使用しています。また、ある程度付着すると自然に剥がれ落ちるようです。

Q フジツボなどが本当に付かないのですか。
A 基本的に船底やプロペラに付着しません。新艇などで一度も塗料を塗られたことのない船は少量ですが付着するようです。塗料を一度でも塗ったことのある船であればまず付きません。また、エポリユーションタイプのスクートを穿かせており、日光を遮りますので、藻やコケなども防ぐことが出来ます。

Q 船底シートをすると電蝕は防げるのでしょうか。
A 船底シートをしても電蝕は防げません。亜鉛板 (ジंक) の交換は定期的をお願いします。

船底カバー船底シートの製造メーカー
HIROTANI
 有限会社広谷商店

船外機からヨットまで
 貴方のご愛艇を
 フジツボから守ります!!

施工実績 1000隻以上

面倒な船底掃除の悩みを解決!
 あなたの愛艇がグングン走る
船底シート

船底シートは
 S&S協議会会員各社に
 お問い合わせください。

〒710-0806 岡山県倉敷市西阿知西原1389
 フリーアクセス: 0800-200-7488
 (繋がらない場合は086-465-4788)
 FAX:086-465-5848 MAIL:contact@hirotani.jp

<http://hirotani.jp>
 広谷商店 検索

海もやま話 Vol.103

釣行後の電動リールのメンテナンス

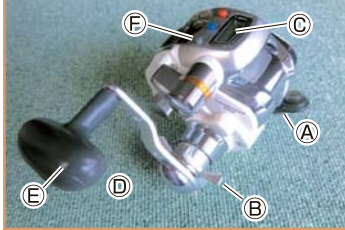


牧野和正

瀬戸内の船釣りにすっかり普及した電動リールですが、釣行後のメンテナンスを行わない釣人が多く、様々なトラブルが発生しているそうです。

今回は、次回の釣行のためにも釣行後に行う最低限のメンテナンスについて説明したいと思います。(今回の電動リールは防水タイプです。10年位以前の製品は今回のメンテナンスはできませんのでご注意ください。)

電動リールの各部名称



- ①Aコネクターキャップ
- ②Bドラグ
- ③Cカウンター
- ④Dハンドルノブ
- ⑤Eハンドルキャップ
- ⑥Fレベルワイント

釣行後に行う最低限の洗浄



注意

防水タイプの電動リールでも水の中につけて洗うことは絶対にしないでください。



①Aのコネクターキャップをはめ込む。
②Bのドラグをしっかりとしめ、水が内部に浸入しないようにする。



②電動リールの各面(上下左右)を真水で10秒以上洗い流す。
(③のカウンター部は流水をサッと流す程度) **熱いお湯はNGです!**



③Dのハンドルノブ ⑤Eハンドルキャップ ⑥Fのレベルワイントは塩分が溜まりやすいので、歯ブラシで入念に洗い流す。



④スプール内の洗浄は水を流しながらハンドルをゆっくり回転させるとラインの間に水が浸透し塩分が洗い流せる。



⑤仕上げはタオルなどを濡らし軽く絞った状態でリールを拭きます。魚のヌメリ等のこびりついた汚れが拭き取りやすくなります。



⑥ハンドルを高速回転させ水滴を飛ばします。その後、ドライヤー(冷風)で隙間に残った水分を取り除きます。

水分を取り除いた後は②Bのドラグを緩め、風通しのよい日陰で十分に乾燥させてください。(直射日光や高温な場所、例えば浴室乾燥機は× NGです。塗装の退色や内部のグリスの溶解の原因となります。)

CHECK POINT!

今回紹介したものは釣行後の最低不可欠なメンテナンスです。高価な電動リールを良好な状態に保つためには釣行後のお手入れはもちろん専門家による定期点検・オーバーホールは必要だと思います。もし現在調子が悪いと思われる電動リールがあれば、一度メーカーに点検に出してみてもいいかもしれません。

ああ… ↘ ボート失敗談

岡山東エリア 〈誠和釣具〉 牧野和正

小学一年生の頃から誰に教わることもなく釣りを始め、中学生になるとアルバイトをしてゴムボートを買ったのが私とボートの始まりです。それから現在までボートに関しての数々の失敗談があり、今回はごくほんの一部ですが、このコーナーで綴りたいと思います。



幼稚園の時の絵

この頃からボートに興味があったのか、船の絵をたくさん描いていました。

◆ 怖いもの知らずの10代

ゴムボート用のアンカーが買えず、拾ったブロックで代用していたら、ブロックの角で本体を擦り、大穴が開いた。大量のエアが漏れる中、クーラーBOXに貼っていたステッカーを貼り付け、なんとか港までたどり着けた。



◆ 猪突猛進の10代後半

船舶免許を取得した初航海が深夜の夜間航行！高速で巡航中、同乗していた友人の「危ねえ～！」の大声で急停止。なんと目の前には巨大な木材が曳航船で引っ張られていた。幸い船体と軽く接触した程度で事なきを得た。



◆ 日本のバブルが崩壊 20代

釣行前日、ガソリンを満タンにして準備万端。当日、意気揚々と港を出港したら10分もしないうちにエンジンが停止、なんと、60ℓのガソリンが盗み抜かれていた。

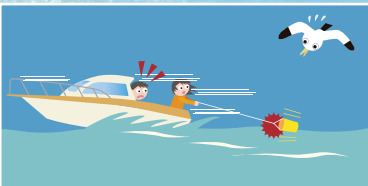
◆ アウトドアブームの30代

真夏の無人島キャンプでの話。無人島に到着し食糧調達係の友人の言葉に驚いた。なんと水を忘れてらしく、飲料水の代わりになるものは大量のビールと缶チューハイのみ。やはりビールでは喉は癒せず2日間、クーラーBOXの中にある氷の溶けた水が唯一の生命線となった。



◆ 奥さんは大切に！ 40代

うちの奥さんは、高速走行中にも関わらず、バケツに海水を汲もうとして肩を痛めた。痛みをこらえながら釣りを続けていたが曳き波で船が大きく揺れた際、なぜか2匹のヒメオコゼの上に座ってしまいこの日の釣りは終了。それ以来、僕の船には乗ることはなく、ボートに関する経費等は一切凍結されてしまった。



著作権情報に付
掲載できません

BAN は、シーマンのための会員制救助システムです

曳航 **無料** サービス

24時間365日、航行不能になったボートを安全な最寄りの係留地に曳航・伴走いたします。

BANのレスキューネットワークは、マリーナや海事従業者等の協力によって構成され、24時間365日、乗員の安全をサポートすることを主な業務にしています。

会費例

- 5トン未満艇の場合
 - 入会金 10,000円
 - 年会費 18,000円
- 5トン～20トン未満艇の場合
 - 入会金 10,000円
 - 年会費 36,000円
- 20トン以上の小型船舶の場合
 - 入会金 10,000円
 - 年会費 100,000円

「安心」で マリンライフを もっと楽しく。



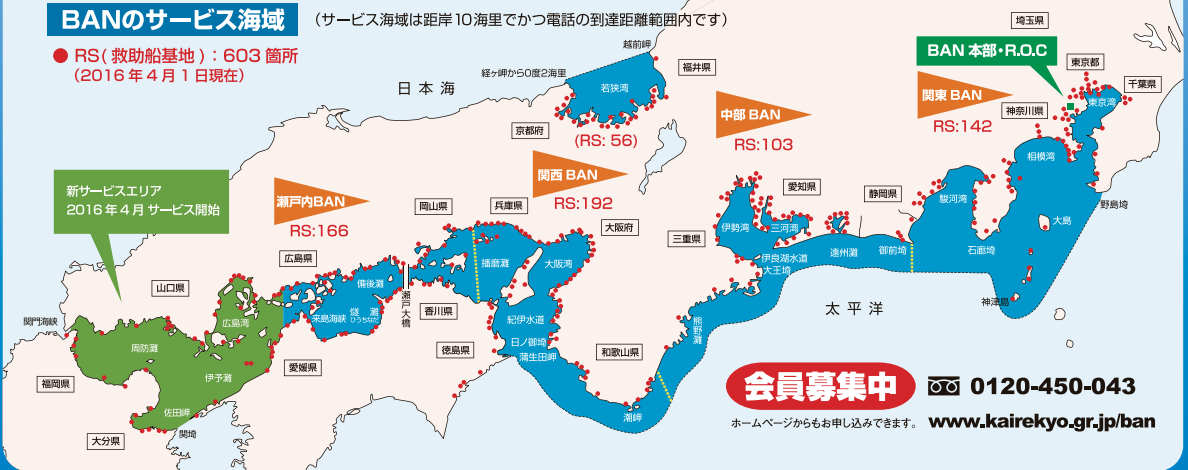
24時間・365日
の安心を月々わずか
¥1,500*から

*5トン未満の場合

BANのサービス海域

(サービス海域は距岸10海里でかつ電話の到達距離範囲内です)

●RS(救助船基地): 603箇所
(2016年4月1日現在)



会員募集中

☎ 0120-450-043

ホームページからお申し込みできます。 www.kairekyo.gr.jp/ban

一般財団法人 日本海洋レジャー安全・振興協会 救助事業部 BAN本部

〒231-0011 神奈川県横浜市中区太田町4丁目47番地 コーワ太田町ビル TEL.045-212-9284 FAX.045-212-9343

<p>ヤマハ U-19</p>  <p>ヤマハ2スト60馬力 航法灯/魚探</p> <p>30万円 (税込)</p>	<p>ヤマハ YD-30E</p> <p>委託艇</p>  <p>H8、ヤマハディーゼル160ps、 航法灯/ウインチ/魚探/ヒーター</p> <p>価格応談</p>
<p>ヤマハ YDX-30</p> <p>委託艇</p>  <p>S62、ボルボディーゼル200ps、 航法灯/GPS魚探/ウインチ</p> <p>価格応談</p>	<p>ヤマハ DX-40</p> <p>委託艇</p>  <p>H11、ヤマハディーゼル350ps、 航法灯、GPS魚探/ウインチ、 2ステーション/現状渡し</p> <p>価格応談</p>
<p>ヤマハ DY-19</p>  <p>ヤマハディーゼル27ps、航法灯、 テレビ/船庫/シャフト引上式</p> <p>20万円 (税込)</p>	<p>ヤマハ YD-30E</p> <p>委託艇</p>  <p>H7、ヤマハディーゼル160ps、 航法灯/GPS魚探/テレビ</p> <p>324万円 (税込)</p>

ボート販売/修理/保管/免許

ヤマハマリンショップ MARINERS

マリナーズ株式会社

〒740-0002 山口県岩国市新港町3-6-14
 TEL(0827) 30-8200 FAX (0827) 30-8201
 e-mail: mariners_t@chorus.ocn.ne.jp
 ★定休日★ 毎週水曜日、第5月曜日

中古艇・マリナー情報はこちら <http://boat.sharepoint.com/>



ヤマハ和船



ヤマハ2スト60馬力
油圧ステアリング
夜間航行
オーニング

28万円 (税込)

ヤマハマリンジェット700LTD



H9年式

13万円 (税込)

ヤママー和船17



ヤママー2GM(13馬力)
ヤマードライブ
(バーハンドルステアリング)
夜間航行

23万円 (税込)

ボート免許教室生徒募集中

- 少人数からでも随時開校可能
 - 当マリナーに教習艇保管してあるので非常に便利です
- 詳しくは竹原マリンまでご連絡ください



株式会社 竹原マリン

広島県竹原市吉名町4501-2
 TEL.0846-28-0373
 FAX.0846-25-1719
 営業時間/8:00~18:00
 定休日/毎週水曜(第1・第3火曜)
 E-mail: takemarine@mx2.tiki.ne.jp
 URL: www.takeharamarine.com

笑顔の一本釣!!

S&S協議会会員各社から寄せられた釣果自慢のコーナーです。



野村様
2016.9.25 周防大島
マダイ [71.2cm (3.70kg)]



A.K.様
2016.9.25
シイラ [仕掛:1号フイ]



勝本様
2016.10.2 周防大島付近
マダイ [70.6cm (3.33kg)]



福原様
2016.10.16 阿多田島付近
マダイ [61.9cm (2.68kg)]

広島ベイマリナー 特選新艇・中古艇

ヤマハSR-X

新艇



ヤマハ4ストローク (115馬力)

価格応談

ヤマハBF25

新艇



ヤマハ4ストローク (90馬力)

価格応談

ヤマハYFR-FSR

試乗艇



ヤマハ4ストローク (250馬力)
航海灯・GPS魚探・電動トイレ・オーニング

価格応談

ヤマハYF-24FSR

新艇



ヤマハ4ストローク (175馬力)

価格応談

ヤマハSR-XX (H27)



価格応談

ヤマハ 4ストローク (165馬力) 航海灯・GPS魚探
電動トイレ・ソナー・トランサムラダー・サイドカバー

ヤマハUF28Ⅱ (H10)



420万円 (税込)

ヤマハ ディーゼル (240馬力) 航海灯・GPS魚探
電動トイレ・2ステーション・オーニング

ヤマハDX28 (H19)



432万円 (税込)

ヤマハ ディーゼル (130馬力)
航海灯・GPS魚探・電動トイレ・ウインチ

ヤマハFR32 (H24)



委託艇

価格応談

ボルボ ディーゼル (370馬力) 航海灯・GPS魚探
レーダー・2ステーション・ハウスラスター

ヤマハ24シエスタ (H13)



440万円 (税込)

ヤマハ 4ストローク (175馬力) 新品
航海灯・GPS魚探・電動トイレ

ヤマハFC27 (H9)



290万円 (税込)

ヤマハディーゼル (240馬力)
航海灯・GPS魚探・ウインチ・電動トイレ・ヒーター

ニッサンサンキャット22 (H23)



190万円 (税込)

ヤマハ4ストローク (115馬力)
航海灯・魚探・ウインチ・オーニング

入荷整備中!

- ★ ヤンマー EX32 (H11)
- ★ ヤマハ UF30I/O (H10)
- ★ ヤンマー FX29 (H14)

広島ベイマリナー

広島市南区元宇品町42-16
TEL.082-255-6135

ホームページ

広島ベイマリナー 検索



プロ中のプロが的確な問題解決を。

事故後の対応
とても満足できない！

Sanyo
Insurance
Center
Co.,ltd.

他社で契約されている方、
事故後、保険会社の対応でお悩みの方、
示談がなかなか成立しない方、
スキルを持つ当社に、
迷わずご連絡ください。

最適の保険を最高のサービスで
株式会社山陽保険センター
☎0120-016-838 sanyo-hoken.com
岡山市中区平井3丁目874-5 Tel 086-276-7001 Fax 086-276-6838

エヒメボートサービス アンテナSHOP



中古船・中古エンジン
中古GPSなどの
情報発信基地！

魚探祭り
開催中！

大特価 船用関連機器
展示販売コーナー

中古艇祭り開催中 全艇展示中!!

【ホームページただ今リニューアル中!!】



株式会社
エヒメボートサービス
愛媛県新居浜市垣生5丁目乙19-2
TEL 0897-67-1147
FAX 0897-67-1148



S&S協議会 会員紹介

(株)エヒメボートサービス -EBS-



EBS (エヒメボートサービス) は
迅速・親切・丁寧をモットーに、
お客様との絆を大切に、
日々頑張っています。

笑顔で元気な
スタッフです!



ボート販売・修理・保管、またマリン用品販売など、
マリンに関する全ての業務を行っています。
お客様の笑顔が大好きなスタッフです。

快適なマリンライフに
的確なメンテナンス!

日頃からの船舶のヘルスケアを
承っております。
おかげさまでリピート率100%。
是非お問合せ下さい。
0897-67-1147 担当:冠(かんむり)



明るい店内です!!



■ 営業時間 / 8:30~18:00
■ 定休日 / 無休

ヤマハ・ヤンマー・スズキ・ホンダ・BayLiner
各種スキーボート

株式会社 エヒメボートサービス

〒792-0872 愛媛県新居浜市垣生5丁目乙19-2
TEL.(0897) 67-1147 FAX.(0897) 67-1148
E-mail boat-wave@silver.plala.or.jp
HP http://www.ehmb.com/



YAMAHA 2017 NEW MODEL Debut



SR-X 24

全長 : 7.20m
 全幅 : 2.59m
 全深 : 1.73m
 搭載エンジン :
F200FETX
F150DET
 F.O.T : 200 ℓ
 定員 : 10名



3 TYPE MULTI PURPOSE MODEL



クルージング



フィッシング



トーイング

スクエアバウ&パウライダーを持つ魅力的で印象的なデザイン。

広いフィッシングスペースや10名が座れるシートを確保した斬新なデッキレイアウト。フィッシングやクルージング、トーイングなど欲張りなオーナーのマリンプレイスタイルによって、変幻自在にコンバートが可能です。

使い方を選ばないこのボートの基本性能の高さは、オーナーの遊び心とイメージを刺激することでしょう。

ヤマハ **SR-X24**

「もっと海で遊びたい!」そんな想いに応える一艇です。

艇種名	SR-X24 F150	SR-X24 F200
メーカー希望小売価格	¥6,079,500	¥6,286,500

・価格は平成28年10月1日現在のものです。消費税を含まない価格です。
 ・価格には、エンジン・法定安全備品類・エンジン関係諸費用・進水諸経費を含みます。
 ・オプション・検査登録関係諸費用などは含みません。





中国マリン 特選情報

SR-X24



試乗艇特価

さまざまな遊びに合わせてカスタマイズできるマルチバーブスポート!
ウェイクタワー&ルーフ、可動式スタンシート、ハルカラー(ブルーフレック)、
トランサムステップx2、電動トイレ、GPS/魚探

YFR-24FSR/F175A



NEW

近日入荷予定
(写真は同型艇)

ADVANCE TO THE NEXT STAGE
アングラーの理想を具現化するために!!

YFR-FSR/F250D



NEW

展示艇特価

さまざまなアングラーの要求に応え、
ハイバランスなフィッシングポート

F.A.S.T.23/F115B



展示艇特価

機能がカタチに現れたスタイル、
進化したオーソドックス・フィッシングポート

FC-24(H10)/F150A(H25)



新着

価格相談

航海灯、GPS/魚探、オーニング、パウスピリット、ウィンチ
電動マントイレ、2ステーション、プラットホーム&ラダー

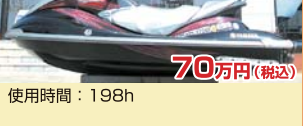
FR-23(S63)/F115A(H26)



150万円(税込)

使用時間:122h 航海灯、ウィンチ、GPS/魚探
油圧操舵機、パウスピリット、トランサムステップ&ラダー
電動トイレ、ロッドホルダー

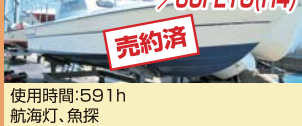
MJ-FX HIGH OUTPUT(H19)



70万円(税込)

使用時間:198h

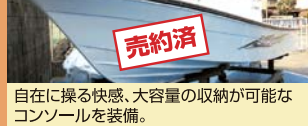
UF-20 LTD(H4)/60FETO(H4)



売約済

使用時間:591h
航海灯、魚探

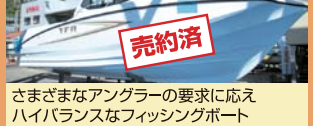
Bay Fisher20/F50H



売約済

自在に操る快感、大容量の収納が可能な
コンソールを装備。

YFR-FSR/F250D



売約済

さまざまなアングラーの要求に応え
ハイバランスなフィッシングポート

YAMAHA MARINE TRUST SHOP 有限会社 中国マリン

〒720-0202 福山市鞆町後地651-3
TEL.084-970-5405
FAX.084-982-2033
<http://www.chugoku-j.co.jp>



ヤマハ UF-21カディ(H12) 定員6名



今が買い時!
おすすめ艇!

ワンオーナー
エンジン 新品搭載予定
夜間灯・ウィンチ・マントイレ・リーニングシート

整備中につき
価格相談

ヤママー DE-23(S61) 定員6名



委託艇

現状渡し
19万円(税込)

エンジン ヤママー(4JH-T)45ps 船内機引き上げ式 手舵
夜間灯

ヤマハ FR-21(H8) 定員7名



整備中につき
価格相談

エンジン 新品搭載予定
夜間灯・ウェイクタワー・GPS魚探・トランサムステップ



15tマリーナクレーン完備
しゅうなん海の駅
ポート免許教室毎月開講
陸上保管艇募集中



YAMAHA Marine Club
加盟店
各種新艇・中古艇販売
マリンジェット
修理・保管
マリン用品販売

ヤマハマリンネットワーク店
マリーナ・シーホース
SEA HORSE
〒745-0802 山口県周南市栗屋奈切118-13
TEL.(0834)26-0444 FAX.(0834)36-1021
E-mail si-ho-su@image.ocn.ne.jp
●毎週火曜日と第1・3水曜日定休日(祝日の場合は翌日)
URL <http://www.marinaseahorse.jp/>
最新情報随時更新中!!



ヤマハ UF-30

H4 250psエンジン搭載(新品) 航海灯
WC GPS魚探 2ステーション イクス
オーディオ



490万円 (税込)

当社の
おすすめ

ヤマハ FC-24

H8 130psエンジン搭載(新品)
航海灯 GPS魚探 イクス
WC トランサムステップ ラダー



345万円 (税込)

ヤマハ SRV-20

60psエンジン搭載(新品)
ガンネル交換
GPS魚探(新品)



150万円 (税込) → **147万円** (税込)

プライスタウン!!



ヤマハ W-28

130psエンジン搭載(新品)
航海灯 イクス



215万円 (税込)

ヤマハ UF-23

130psエンジン搭載(新品)
航海灯 WC ウィンドラス
GPS魚探 イクス
オーニング



235万円 (税込)



BBQグレンデ

完全予約制
気心の知れた仲間と
バーベキュー!



日生マリーナ本店 限定

食材をご用意していただければバーベキューも楽しめます。
【ご注意】●混雑時は当社ボートオーナー様が最優先になりますのでご了承下さい。
●ごみは必ずお持ち帰り下さい。

マリッジット 保管キャンペーン

日生マリーナ本店 限定

※当社での購入艇に限りです

年間保管料金 **120,000円** (税別)

揚降料 **3,500円** (税別)

船外機ポート保管 キャンペーン

日生マリーナ備前店 限定

※当社での購入艇に限りです

年間保管料金 **110,000円** (税別)

揚降料 **3,500円** (税別)

マリーナコテージ

土曜日にマリーナに来て、ご家族でキャンプ感覚での宿泊!!
食材を買ってテラスでバーベキュー!!
お風呂は近くの公共の湯がマリーナシャワー!!
日曜日はシースタイルで楽しむ感じで!!

日生マリーナ本店 限定



充実の内容!
ドラム缶バーベキュー台・ドラム缶薫製機・流し台・冷蔵庫・電子レンジ・ポット・エアコン完備

【ご注意】お手洗い・シャワーは有りません。バーベキューでの火の取り扱いには十分に注意してください!! また、周りに民家もありますので、大人のルールでお願い申し上げます。

当社のシースタイル配備店

「シースタイル」とは、会員制の「レンタルボートのシステム」です

YAMAHA Marine Club
Sea-Style

利用料金が**4,100円**からご利用できます

日生マリーナ本店シースタイル艇 AR-190



随時受付中

ボート免許教室 最短2日間

神戸地区	11月19日(土)・20日(日)	日生地区	11月24日(木)・25日(金) 11月26日(土)・27日(日)	播磨地区	11月5日(土)・6日(日) 11月10日(木)・11日(金)
------	------------------	------	--------------------------------------	------	------------------------------------

YAMAHAマリントラスト

日生マリーナ

岡山県備前市日生町寒河40
☎0869-74-0500

日生マリーナ備前店 ☎0869-63-2300

日生マリーナ赤穂店 ☎0791-43-2233

神戸ハーバーマリーナ

兵庫県神戸市兵庫区遠矢浜町5-37 ☎078-671-3177

播磨マリーナ

兵庫県高砂市曾根町2710-64 ☎079-448-1515


●営業時間/8:30~17:30 ●定休日/毎週火曜日(3月~9月) 毎週火・水曜日(10月~2月)

モバイルアクセス




★詳しくは **日生マリーナ** 検索

ミツサン・ジョイフィッシャー750 (ディーゼル) (H11)



ヤンマー4JH3-DTZ 125PS (ドライブ)
GPS魚探・トイレ・航海灯
ウインチ・オーニング
トランサムステップ
2ステーション
デッキライト
リヤードア付き

おすすめ艇 **価格応談**

ヤンマー FX24Z (H7)



ヤンマー4JH2-DTZ 93PS (ドライブ)
GPS・魚探・ウインチ
オーニング・航海灯
トランサムステップ

145万円 (税込)


ヤンマー EF20ZA (H9)



ヤンマー4JH-TZ2 58PS (ドライブ)
魚探・ウインチ・航海灯

90万円 (税込)


スズキ KS235C (H3)



スズキ4サイクルDF70 (H16)
魚探・ウインチ・オーニング
航海灯

80万円 (税込)

ヤンマー EF20Z (H9)



ヤンマー4JH3Z1 58PS (ドライブ)
魚探・ウインチ・航海灯
オーニング・トイレ

90万円 (税込)

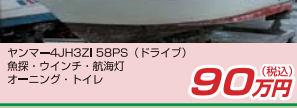
スズキ KS235C (H3)



スズキ4サイクルDF70 (H16)
魚探・ウインチ・オーニング
航海灯

80万円 (税込)

ヤンマー EF20Z (H9)



ヤンマー4JH3Z1 58PS (ドライブ)
魚探・ウインチ・航海灯
オーニング・トイレ

90万円 (税込)

Sanwa Marin ChuGoku co.,Ltd.
株式会社 サンワマリン中国



〒738-0021 廿日市市木材港北3-25
担当携帯 090-3175-6311
TEL 082-922-7474
URL <http://www.sanwamarin.com/>

ヤマハ DX-27D MD360T 130ps



委託艇

●ラント ●スパンカー ●GPS魚探

265万円 (税込)

イスズ KF (キングフィッシャー) 27 4801-TC



1押し!

●オート・トル・GPS魚探 ●ナビカ

200万円 (税込)

ヤンマー DE25 4JH-DT 75ps



委託艇

●シャボ艇

180万円 (税込)

ヤマハ DX-25C



1押し!

●GPS魚探 ●ナビカ ●GPS ●ナビカ ●ナビカ ●ナビカ

170万円 (税込)

ヤマハ YDX-33



160万円 (税込)

ヤマハ DX-25C



●GPS魚探 ●ナビカ ●GPS ●ナビカ ●ナビカ ●ナビカ

160万円 (税込)

ヤンマー FX24Z 90ps



130万円 (税込)

ヤマハ YDX-25B D200KH 82ps



委託艇

●前後撮影カメラ ●ナビカ

110万円 (税込)

<http://setotekkou.com>
(有)瀬戸鉄工所
TEL.0848-22-5641
〒722-0004 広島県尾道市正徳町26-2



チョコリ仕掛 (全長16.5メートル) **基本型**

高級日本製部材を使用しながらも徹底的にムダを省き、大幅なコストダウンを実現した究極のチョコリ仕掛です。

針	11	ハリス	3
針	12	ハリス	4

チョコリ仕掛 (全長6メートル) **短型**

通常のチョコリ仕掛を使いやすい全長にアレンジしたことによりポートはもとより乗合船でも使用可能です。

針	7	ハリス	3
針	8	ハリス	4

金チョコリ仕掛 **短型** **発光シート**

稀少な発光シートを使用した最高級のチョコリ仕掛。
2004年に発売以来数々の実績を残したロングセラーモデル!!



イダコテンヤの決定版



8号(パールホワイト) (パールピンク)
10号(パールホワイト) (パールピンク)
12号(パールホワイト) (パールピンク)

イダコジグⅢ (H29年7月予定)
先行予約受付開始!

ご予約は県下有名釣具店へお問合せ下さい。

瀬戸内の晩秋は小フグ狙い!

瀬戸内フグ仕掛Ⅲ

ケブラーとのハイブリッドによりチモトの噛み切れを防止。ワイヤー仕掛にくらべ、はるかに喰いつきやすい仕掛です。

針	6	ハリス	4
針	7	ハリス	4
針	8	ハリス	5

手作りフグ掛け

瀬戸内の伝統漁法いわゆる「カトウ仕掛」。本職向けの仕掛のため耐久性を重視しています。

フグスマル

瀬戸内の中部で行われるフグ仕掛。シンプルで手返しを重視しています。

細地 小フグ引っ掛け

今まで「ハゲ掛け」を代用していた釣り人の要望により小フグ専用設計にしました。



お買い求めは有名小売店へ **誠和釣具**
※小売り販売はいたしておりません

Boat Game Fishing in Okayama

第5回 ボートゲームフィッシング イン 岡山



平成28年10月2日(日) 絶好の釣り日和の岡山県宇野港で「ボートゲームフィッシング2016 in 岡山」が開催されました。

このボートゲームフィッシングの大会は、一般社団法人日本マリン事業協会が主催しています。大会はルアー(疑似餌)を用いたボートフィッシング大会。資源(魚)を大切にしようという意識を高めてもらうとともに、ルアーフィッシング(スポーツフィッシング)の楽しさを知ってもらうことを目的としています。ボートと釣りとの密接な関係に着目して、健全なスポーツフィッシングの普及振興、そして海洋の環境保全と資源保護をテーマの全国規模の大会、全国8支部の協力のもと、2016年度は17大会が開催されます。今回の岡山県大会は第5回大会となりました。

前日より本部実行委員は準備を始め、早朝5時には本部船も出航完了となり、参加者それぞれの思う爆釣ポイントで腕を競い合っておられる一部の海域に向けて視察出航しました。

主会場は宇野港でしたので、近場の海域で狙われた方、小豆島エリアの秘密のポイントで大物アタックされた方。参加者の皆さんは、帰港計量の時間を逆算しながらの白熱のフィッシングバトルをされたものと思います。帰港後は釣り講習会、表彰式、ジャンケン大会が盛大に開催されました。

ご参加いただいた方々有難ございました。

では、来年のボートゲームフィッシング2017 in 岡山で会いましょう!!



保留風景



釣り講習会



釣り風景



計測



釣果



釣果



表彰式



レディース賞



大物賞



珍魚賞



ヤマハ賞



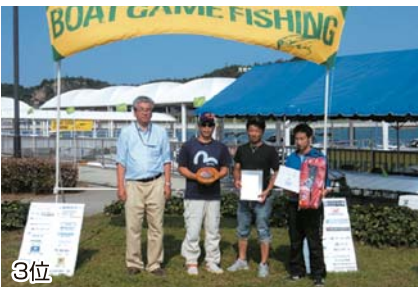
ヤシマー賞



1位



2位



3位

<http://kadonamarina.jp/> マリンショップ 角野 検索

UF-23 (F115) (H25年9月) 30h



- ★ 後部ウインチ
- ★ 航海灯
- ★ 魚探
- ★ パワステ

価格応談



HPアドレス
QRコード

FR-27



委託艇

現状渡し
115万円 (税込)

和船U-19F(F40) (船外機 4サイクル)



★ 航海灯

32.4万円 (税込)

サブマリン中古艇情報!!

FX-26 おすすめ艇

4lm-dtz 140ps
GPS魚探
ヤカタ
ウインチ
トイレ

194万円 (税込)



FR-23

F-115AETX
ウインチ
GPS魚探
トイレ

78万円 (税込)

PS-600

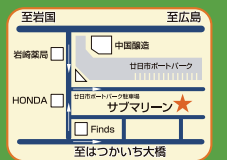
ヤマハ4スト 80ps
ウインチ
GPS魚探
トイレ

58万円 (税込)



有限会社 **サブマリン**

甘日市市木材港北4-30
TEL. 0829-32-5767
FAX. 0829-32-5780
E-mail: boat_submarine@yahoo.co.jp



近日入荷 F-23 装備 前ウインチ、油圧ハンドル

ボート一式 販売・修理・保管・検査手続

ヤマハマリンネットワーク店
KADONO MARINA
マリンショップ角野

〒705-0033 岡山県備前市穂浪3629-6

TEL. 0869-67-2332

FAX. 0869-67-2348

<http://kadonamarina.jp/>



ブルーライン備前出口から左折5分

定休日 11月~3月まで

毎週火曜日 & 第1・第3日曜日

ディーゼル艇釣

特選中古艇情報

※中古艇は一隻台です。売り切れ又は
売却済の場合はご容赦下さい。



ヤマハ UF-33

E/G ヤマ/MD629KUH 350ps
2ステーション・GPS・魚探
スパンカー・サイドスラスタ
ウインチ・レーダー

価格応談



ヤマハ DY-34

E/G ヤマハMD-630 380ps
GPS・魚探・ソーラーパネル
スパンカー・オーニング・微速
電子ラット・サイドスラスタ
ウインドラス・2ステーション
大型キャビン

580万円 (税込)



浜島造船45フィート

580万円 (税込)

E/G 三菱460ps 3150HR GPS・魚探・レーダー・オーニング
スパンカー・ウインチ・3ステーション・客室



ヤマハ UF-30

E/G ヤマハ386KUH 230ps
スパンカー・2ステーション・GPS魚探・オーニング・ウインチ

価格応談



ヤママー EX-25

E/G ヤンマー4JT 2ステーション・GPS魚探・トイレ・コンパス
オーニング・スパンカー・ギヤカバー・ロッドホルダー4ヶ所

230万円 (税込)



ヤマハ W-19DH

38万円 (税込)

E/G F-25ps
魚探・夜間



ヤママー 26

ウインチ無し
スパンカー無し
油圧ラット

価格応談

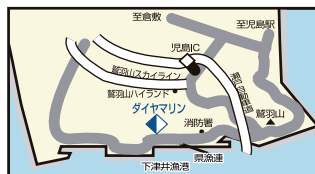
船の買取・廃船いたします

詳しくは弊社までお問い合わせ下さい。



販売・修理 [エンジン・船・FRP]
ヤマハボート・いすゞマリンエンジン特約店
(有)ダイヤマリン

〒711-0927 倉敷市下津井1丁目1-37
TEL (086) 479-9169(代) FAX (086) 478-5303
<http://www2.kct.ne.jp/hirauchi/> E-mail: tdiy@mx1.kct.ne.jp
担当 ヒラウチ 090-3633-3667



特価在庫艇

ヤマハ SRV-20
和船 25フィート
船外機40ps

GS800 近目入荷



お手頃なFBキャビンクルーザー

ボルボ200馬力ディーゼルドライブ×2 HI
夜間灯、GPS 魚探、コンパス、電圧計、冷蔵庫、ギャー
ウインチ、デッキライト、ソラチャージャ、アフトデッキワー
FB 折畳テント、FBバー、2kwインバーター

291.6万円

FR-28 近目入荷



お洒落なファミリークルーザー

ボルボ200馬力ディーゼルドライブ H4
夜間灯、GPS 魚探、レーダー、オーディオ
個室マリントイレ、電動ウインチ、油圧フラップ
リモコンサーチ、オーニングテント

302.4万円

FAST-26EXFSR 新入荷



更に進化した後期型モデルです

ヤマハ4スト175 馬力船外機 未登録
夜間航路灯、ロングパワールール、ハイプルワーク仕様
2ステーション&フィッシングサポートリモコン

ASK

FAST-23 新入荷



オーソドックスな高性能ボート

ヤマハ4スト115馬力 船外機 未登録
夜間灯、GPS 魚探、リーニングシート
キャストティング用ハイウエストパワールール
※写真にはミホコ製の iPlot を装着しています。

ASK

FR-18 近目入荷



スタイリッシュな小型スポーツボート

ヤマハ2スト70馬力船外機
夜間航路灯、魚探、イクス
補機ブラケット、トランサムラダー
パウンカーホルダー

64.8万円

FC-27SD



ディーゼルファミリークルーザー

ヤマハ240馬力ディーゼルドライブ H6
夜間航路灯、GPS 魚探、パワ電動ウインチ
個室電動トイレ、オーディオ、マリンヒーター
リアテント、デッキライト、デッキウォッシュ

349万円

ZG-26AP



パワキール増設で風流れ性能向上

ヤマハ110馬力ディーゼルドライブ H4
夜間灯、電動ウインチ、パワキール、スパンカー
デッキライト、サーチライト、オーニング
電動マリントイレ、インバーター

194万円

PONAM-26s



アルミ船体のフィッシャーマン

トヨタ160馬力ディーゼルドライブ H13
夜間灯、GPS 魚探 (RF72GP3)、Tトップルーフ
パワウインチ&パワースプリット&レール
エンジンロージャ、アウトリガー、電動トイレ

345.6万円

UF-23 近目入荷



最強人気のフィッシングボート

ヤマハ4スト90馬力船外機+補機
夜間航路灯、GPS 魚探、電動ウインチ
ドライブアースシート、イクス、ロードホルダー

183.6万円

FXCruiserSH0



ハイパフォーマンス3人乗りJET

ヤマハ4スト210馬力JET H20
3人乗っても安定した加速性能と走行性
高い旋回能力や静止安定性も兼ね備えた
ヤマハMJフラッグシップシリーズ

129.6万円

SRV-20Re



人気マルチボートを大胆リファイン

ヤマハ4スト90馬力船外機
船体再塗装、GPS 魚探、ハイウエストパワールール
コマンドリンクメーター、ウェイクゲート
トランサムステップ&ラダー
油圧ステアリング、ロードホルダー

140.4万円

YD-25



お手頃サイズのディーゼルボート

ヤマハ74馬力ディーゼルドライブ H13
夜間灯、GPS 魚探、ワイバー
パワ電動ウインチ&3方ローラー
リアテント、カクティエインテーク

150万円

FZ-23c



広々キャビンのマルチクルーザー

ヤマハ4スト115馬力船外機
夜間灯、GPS 魚探、パワウインチ
個室電動マリントイレ、ドライブアースシート
トランサムステップ&折畳ラダー

162万円

U-17



入門艇にベストサイズ

ヤマハ4スト25馬力船外機 S56
夜間灯、GPS 魚探、スイングアームブラケット
ヤカテント、パワングローラー

39万円

DX-29C



スタイリッシュなキャビンへ最替替え

イース209馬力ディーゼルシャフト S59
夜間灯、電動ウインチ、スパンカー、テント
ドライブアースシート、船首2ヶ所搭載
電動リールコンソール、サイドレール

226.8万円

YD-23



使いやすいサイズのディーゼル艇

ヤマハ20馬力ディーゼルドライブ S52
夜間灯、イクス

32.4万円

DW-27



ディーゼル漁船の定番サイズ

ヤマハ20馬力ディーゼルシャフト S52
夜間灯、魚探、油圧ステアリング、サーチライト
機頭取り出し式ウインチ、パワースプリット

32.4万円

※表示価格は店頭渡し税込価格です。H28/10/20 現在

徳山マリン **Gunboat Club**

県内最大級の海上係留型マリーナ



年間契約料 (例) ※消費税別
◆20feet ボート 130,000円
※陸置きの場合、別途船台使用料3,000円/月

利用状況に合わせて
陸置と係留とを切替可能!

周南市大島卯の木1298 FAX 84-0456
営業 9:00~17:00
定休日 月曜日
0834(84)0767

MarineSupport-五日市

営業 9:00~17:00
定休日 火曜日



五日市佐伯区海老園3丁目1-25
営業 9:00~17:00
定休日 月曜日
082(923)2235

秋の行楽 海に出てみませんか?

小型船舶操縦免許証
Permit of Boat's Operator

氏名: 海技 太郎
Name: Kaigi Taro

資格: 操縦
種別: 一般

免許証交付日: 免状番号

国土交通大臣
Minister of Land, Infrastructure, Transport and Tourism, Japan

ボート免許取得!

**2級、特殊免許
最短2日で取得可能!!**

マリンテック 国家試験免除

学科 実技

お問い合わせ、お申し込みは尾道海技学院の各事務所へ!

一般財団法人 尾道海技学院 <http://www.marine-techno.or.jp>

本校 TEL(0848)37-8111 広島事務所 TEL(082)543-5118

山陰事務所 TEL(0852)21-3366 山口事務所 TEL(0834)32-6256

岡山事務所 TEL(086)225-8477 尾道海技学院 検索

◆小型免許講習の教員募集中。お気軽にお問い合わせください。
◆免許の更新・失効講習も各地で開催。

ボート、和船のことなら お気軽にお問い合わせ下さい

ニッサン
サンキャット7.7サルーン (H3年式)
ヤマハ175ps (新品換装予定) **価格応談**

友人同志3人集まれば、いつでも開講いたします!!

ボート免許教室生徒募集!

国家試験免除2級小型船舶 操縦士育成コース
資料請求等、詳しくは藤田鉄工所まで、お電話にてご連絡ください。

置き場所にお困りの紙、ありませんか?
保管艇募集
限定 **2隻**

ヤマハ(エンジン・和船・船外機・ボート) 販売・修理・保管

(有)藤田鉄工所

〒725-0025 広島県竹原市塩町1丁目6-20
E-mail fujiteco@ruby.ocn.ne.jp
携帯 090-9735-5806
TEL. (0846) 22-0785
FAX. (0846) 22-6510

リーバ50スーパーアメリカ

H11年
MAXI D2848LE
発電機
エアコン
GPS魚探
レーダー
ウインドラス
フル装備

1,450万円

ヤマハDX40A-SV

売約済

H15年、ヤマハMD1053KH
GPS魚探、魚探、レーダー
前後スラスタ
マリンエアコン、ヤカ
スパンカー、インバーター
アンカーリール
2ステーション
エンジン舵リモコン

フル装備

ポーナム28G II

H19年、M1HD-T
GPS魚探
エアコン
ウインドラス
トイレ

1,300万円

ヤマハYF24

H27年、5時間使用
ヤマハ4スト175馬力
GPS魚探
トイレ
2点操舵
フィッシング
コントロールリモコン

595万円

スズキFAVAS23

スズキ、4スト115馬力
GPS魚探、トイレ、他(未登録)

5,560,434円

ヤマハUF25

H10年、ヤマハSX370KS GPS魚探、ヤカ
オートスパンカー、ウインチ、電動トイレ

245万円

入荷予定

- ヤマハPC28EX
平成10年
- ヤマハF.A.S.T.26
平成23年

呉(マグナム)教室定期開催!!

- 2級免許 12/3(土)・4(日)
- 失効・更新 11/12(土)

※上記の価格は税込となります。

ホームページ www.magnum-marine.co.jp/

株式会社 マグナム マリンハーバー吉浦

TEL(0823)31-3060 FAX(0823)31-2234
〒737-0845 広島県呉市吉浦新町 定休日:水曜日
e-mail: info@magnum-marine.co.jp

保管艇募集中!!

マイボート艇の
買取り強化月間!
当社にお問い合わせ下さい!

特選中古艇

ササキコーポレーションプロデュース
SKY-28
マリンディーゼル 112ps
2013年登録 **395万円**



コンパス/GPS魚探/手動マリントイレ/ルームライト
トランサムステップ&ラダー/ドライバースシート/ナビゲーターシート

YAMAHA SR-X
ヤマハ4ストローク船外機 115ps
2012年登録 **290万円**



GPS魚探/アンカーウィンチ/マリントイレ

YAMAHA SR-X
ヤマハ4ストローク船外機 90ps
2015年登録 **270万円**
値下げしました!



試乗艇につき極上品
GPS魚探/航海灯

YANMAR FX-21
ヤマハ4ストローク船外機 50ps
1995年登録 **128万円**



ウィンチ・ローラー/エンジンH20年式/インジェクション仕様

YAMAHA AG-21BR
ヤマハ4ストローク船外機 225ps
2008年登録 **368万円**



航海灯/トランサムステップ/オーディオ/スピードメーター
ポートカバー

YAMAHA YF-21
ヤマハ4ストローク船外機 90ps
2005年登録 **180万円**



GPS魚探

NISSAN サンキャット22
ホンダ4ストローク船外機 90ps
2011年登録 **268万円**



Tバールーフ

YAMAHA UF-24
ヤマハ4ストローク船外機 115ps
2002年登録



GPS魚探/ウィンチ/マリントイレ/トランサムステップ&ラダー
近日入荷予定!

YAMAHA YD-24
ヤマハディーゼル 82ps
2008年登録 **138万円**



ウィンチ/ローラー/航海灯/魚探/テント

YAMAHA UF-27I/B
ヤマハディーゼル 230ps
2006年登録
近日入荷予定!



GPS魚探/ウィンチ
2ステーション

YAMAHA FR-32EX FSR
ボルボディーゼル 370ps
2016年登録 **2300万円**



GPS魚探/レーダー/陸電/エアコン/パワーステア
オートパイロット

YAMAHA SC-38
ボルボディーゼル 350ps×2
1990年登録
近日入荷予定!



GPS魚探/レーダー/オートパイロット/エアコン/ウィンドラス
発電機/油圧フラップ

SHIZUKIマリーナ SKY-28レンタルポート実施中!

お問い合わせは 0838-22-5566



YAMAHA NEW MODEL 展示中!! すべて即納可能!

DFR-EX
宇部



SR-310
マリノア



UF-29F
宇部



YFR
宇部



F.A.S.T-26
宇部



F.A.S.T-26EX FSR
旧モデルのため大特価! 指月



YFR-24
宇部



YF-21CC
旧モデルのため大特価! マリノア



FR-20
指月



SR-X
指月 マリノア



スマートフォンから



www.ube-marina.com

TEL : 0836-32-0656

御試乗や現物確認の際には必ず事前にお電話下さい!!
(売却済や物件所在地変更の可能性があります)

携帯電話から



株式会社ササキコーポレーション

★ボート免許講習 ★レンタルボート ★中古買取

ヤンマーZD-28(H3)
4JH-DTZ(82ps)
SZ111

価格応談

ヤンマーZD-30

価格応談

ヤマハ4スト船外機
F25AWHD-L

26(税込)万円

中古2ストローク船外機 ヤマハ9.9ps 現状動作確認済 ... **108,000円(税込)**
その他にも、在庫艇ございます。また、ご要望の船がございましたらお探し致します。
中古エンジン買い取ります!! お気軽にご相談ください。
ボート・漁船 **修理 販売 買取 委託 廃船処理**

インフィニ (株) INFINI

☎(079) **322-0464** (旧:有限会社 井上鉄工)
inoue-tekkou@crest.ocn.ne.jp 定休日/毎週日曜日
たつの市御津町岩見1286-15

中古艇情報

おすすめ **FX24C-HT**
HONDA BF225
バウスプリット・リアドア
スターンレール
引き違い窓
パワーウインチ
GPS魚探
ルームライト

船外機
225ps搭載!!

オプション多数付きの
おすすめお買得艇です!

試乗艇特別価格 **540(税込)万円**

UF30 **UF30入荷しました。美艇です。**

商談中

美艇!

ヤンマー 6LP-DTZAY 235ps
ウインチ・GPS魚探・スパンカー・デュアルステーション
トランサムステップ

価格応談

有限会社 **マリンショップ.藤**

福山市新涯町2-29-18
TEL.084-954-2501
FAX.084-954-1022

チョコリ

誠和 チョクリ基本型 **当店価格 390円**
誠和 チョクリ短型 **当店価格 295円**
橋本産業 チョクリ仕掛 **当店価格 430円**
もりげん 金チョコリ仕掛 **当店価格 550円**
元祖 赤メバル仕掛 **店頭発表**

数量限定 300個限り

ジャッカル
アンチョビミサイル 各種

ワタリガニ掛け
熊手タイプ ハゲ掛タイプ

展示処分 **店頭発表**

gamakatsu

瀬戸内ふぐ仕掛 **当店価格 362円**
手作りフグ仕掛 **当店価格 690円**
細地 小ふぐ仕掛け **当店価格 550円**
フグスマル **秘 特價**

鳴門サビキ 通信販売いたします

類似品に注意
特殊なサバ皮を使用した「鳴門シリーズ」のサビキは大量生産ができません。品切の際はご了承下さい。

大賀釣具店
釣具・エサ・オリジナル仕掛等
通信販売致します

大賀釣具店
7706-0011 岡山県玉野市宇野8-3-3
TEL・FAX (0863) 32-1370
http://oogaturiguten.jimdo.com/

No.102 瀬戸内海 ボートフィッシングで秋鮭を釣る!

瀬戸内海では秋になると、脂の乗った真鮭が釣れだします。

サイズは25センチから30センチで、横から見た体高もよく、黄金色に輝いているのが特徴です。

地方により呼び方が色々あり、基本的な真鮭から平鮭、アカ鮭、黄鮭、メクリ鮭など様々です。昔から人々に好まれて食べてきた大衆魚故に、愛称が地方によってさまざまに生まれてきたようです。

またこの時期の真鮭はお造りにしてもたいへん美味しく、焼き物、ナメロウ、一夜干しなど、どの鮭を使った料理も絶品です。

皆さんも食べて美味しい絶品の、黄金色に輝く秋の真鮭をボートフィッシングで釣りに行こう!

瀬戸内海 ボートDEフィッシング秋鮭 実践編

10月17日 使用艇 トヨタ ボーナム26L

大潮 満潮11:01 干潮17:25 天候晴れ

14:15 今日は午前中にTさんから『今日は休暇とってるので昼から釣りに行きましょう』という誘惑の電話を受けてしまい、手を付けていたディーゼルエンジンの修理、試運転を昼食も取らずに何とか終わらせての出航です。私釣りの誘惑には勝てません! (笑)

今日は最近釣れ始めた大型の真鮭狙いでの出航です。

15:00 ポイント到着。ここは瀬になっているポイントで、水深40mから浅いところで水深10m以下まで浅くなっている岩場のポイントです。

周囲を魚探で探索していると、潮溜まりのポイントで活性が上がっている魚影を1カ所発見! 水深は27mでそこそこ深さもあるのでここで釣ることにしよう。

初っ端の仕掛けはハリス1号のサバ皮の胴突きサビキ(鳴門サビキ)をセットして釣ります。ボートの真下の魚探の反応は間違いなく活性化しているので、仕掛けを入れた瞬間釣れそうです。

仕掛けの準備が出来、投入して間もなくググーっと竿先が曲がりだした。案の定、第一投目から仕掛けが底に落ちるまでに、いきなりヒット。

魚の引きを楽しみながら慎重にリールを巻くも、鮭の引きではないようで、少し横走りしているようにも感じる。更にリールを巻き上げて、水面上がってきたのは30センチ弱のサバと30センチの丸鮭でした。

丸鮭もサバも丸々太っていて、脂が乗っているみたいだ。まずは今晚のあてGET!

活性化しているので、真鮭も周囲にいれば釣れそうな予感です。

15:30 1号のハリスでは仕掛けがサバの引きに耐えられずに切られるし、サバが2、3匹仕掛けにかかるると纏れて手返しが悪くなるので、ここでチョクリ仕掛けに交換。ハリスは2.5号です。

15:45 サバの猛攻もようやく落ち着き、少し深場の中層に移った反応を狙い撃ちし、仕掛けを巻いていると、かなり上の方で何かがヒット! 下方向へ引っ張りこもうとする引きだ。竿もかなりしなっている。ドラッグを緩めにセットしていたせいか、じりじりとラインがゆっくりに出ていく。しばらく力強い抵抗が続いたが、ポンピングとゴリ巻きと柔らかい竿のしなりを利用して、ようやく海面に姿を現したのは、黄金色に輝く本命の真鮭でした。慎重に船べりに引き寄せ、最後はタモで良型の真鮭GET!

体高も良く脂もノリノリのような。この反応は小さいが、良型の真鮭の群れらしい。

シャクリやフォールでは釣れないようだ! そこからゆっくりに巻いていると、必ずヒットするパターンのような。このパターンで真鮭を狙い撃ちだ!

この後も楽しいほどに魚は釣れ、仕事を早く終わらせて釣りに出てよかったタイムは続きました。今日の真鮭はかなりスローな誘いでないと釣れない感じでしたが、釣れるとよく暴れて楽しませてくれました。

16:30 この後はマタイも釣れ、これからシーズンインになる真鯛釣りにシフトしていく予感を感じながら、イクスも酸欠状態になっているのでストップフィッシング!



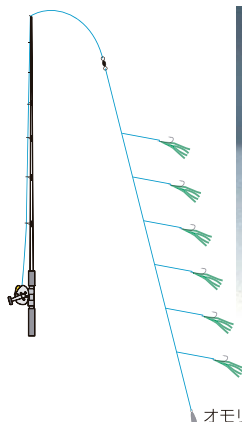
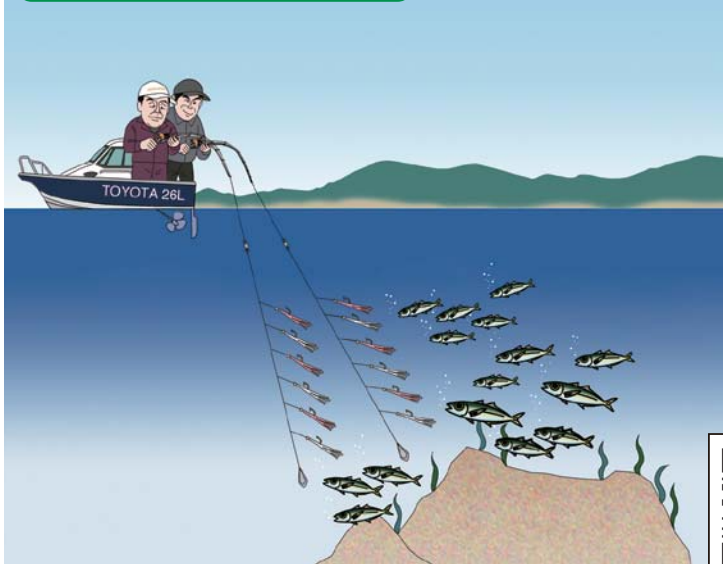
【今日の釣果】 真鮭10匹、丸鮭13匹 その他

釣る方法

- 魚探で群れを探そう
- 仕掛けは底まで落としゆっくり巻いていこう

ワンポイントアドバイス

- ハリスは出来るだけ細くしよう
- 竿もできるだけ柔らかくしよう



仕掛け

- 竿：シマンノ・リアランサー
- リール：ダイワ・リョウガ
- PE：1号
- ハリス：2.5
- 仕掛：チョクリ
- オモリ：30号

ただ今、Face Bookでリアルタイム釣果配信中!!



師匠の独り言

- サイズの大きい真鯨は普通の鯨の誘いでは釣れないようだ！
(今回は超スロー巻き)
- 鯨は口が弱いので無理は禁物、取り込みは慎重に！
(タモで取り込もう)

プロフィール

三宅 毅 (みやけ つよし)
兵庫県出身 1972年生まれ
相生マリンセンター代表
現在のおもな成績
真鯛65センチ
メバル31センチ
カジキ5本

中古艇情報

トヨタポナームのことなら
おまかせ下さい!!
特別操船スクールも実施しています。

TOYOTA PONAM ラインナップ
TOYOTA PONAM 31



TOYOTA PONAM 35



TOYOTA PONAM 28Ⅲ



TOYOTA PONAM 28L



ヤマハ SF-51



ハトラス41 米国のフル装備



ヤマハ MX-40



TOYOTA PONAM 26F



TOYOTA PONAM 26L



ヤマハ PC-27



ヤマハ FR-21



ヤマハ EX28



ヤマハ 1200XL



ヤマハ エキサイター



ラブミーテnder 16フィート



AIOI MARINE Co., Ltd.
相生マリン(株)
〒678-0172 兵庫県赤穂市坂越2851-16-1208 マリンプラザ2001
TEL・FAX 0791-22-3277 ☎ 0120-885928

お問い合わせ下さい
★大型中型係留艇 ★船底清掃業務
★クイック清掃

トータルマリンサポート

新艇販売	釣具販売	ボート輸送
中古艇販売	ボート免許スクール	ボートメンテナンス
中古艇査定	ボート保険	マリンライフの相談
		ボート保管場所相談

ボートクラブシーマンネットワーク

相生マリンセンター

www.boatcenter.jp ボートセンターグループ 検索

ボートセンターグループ

〒597-0062 大阪府貝塚市沢334-1

TEL 072-438-9822

FAX 072-438-9823

ナツコ コイロ
0120-724-514

TOYOTA・YANMAR・SUZUKI 販売代理店



ヤマハ SC-30eII
ボルボ220ps×2

H23年式、1200時間使用
エレクトロGPS、オートスタート

2580万円 (税込)

ヤマハ FC-31
ヤマハSX370×2

H11年式、エレクトロGPS、オートスタート
GPS、無線電話

680万円 (税込)

ヤマハ FC-31 EX-T
ヤマハSX370KSH(165ps)×2

人気中古艇のフィッシングクルーザー

H15年式、GPS魚探の心臓
2ターボのハイパワーエンジン搭載

DOWN 490万円 (税込)

KEキャット30
ホンダ4ストローク250ps×2 (H23年10月新品搭載)

63ノットの異次元世界が体感できます

H18年式、ハイテックカックプレート
LOWRANCE

DOWN 432万円 (税込)

ヤマハ シェスタ24
ヤマハ4ストローク150ps

H16年式、GPS魚探の心臓
オートスタートのハイパワーエンジン

380万円 (税込)

ヤマハ エアロギア21
ヤマハ4ストローク150ps

H17年式、無線電話
オートスタートのハイパワーエンジン

298万円 (税込)

ヤマハ UF-25
ヤマハ4ストローク140ps

25フィートウォークアラウンド艇

H15年式、無線電話の心臓
オートスタートのハイパワーエンジン

DOWN 248万円 (税込)

ニッサン サンフィッシャー730
ボルボ31ディーゼル180ps

燃費いい24フィートディーゼルウォークアラウンド艇でござー

H18年式、GPS 魚探
5.5リットルハイパワーエンジン搭載
オートスタートのハイパワーエンジン

DOWN 180万円 (税込)

中古艇・エンジン 探しています!!



釣り船タイプ 大歓迎

※和船・漁船は、買い付けいたしておりません。

中古艇・船外機エンジン買取・輸出

有限会社 J.S. TRADE

担当：尹(ゆん)

携帯：090-6246-5746

〒675-1365 兵庫県小野市広渡町613番地

電話 & FAX：0794-60-1453

E-mail：jstrade01@gmail.com

当社が自信をもっておすすめします!

ヤンマーLF-23Z II (H27)



ヤンマーディーゼル 90馬力・ドライブ
夜間灯・GPS&魚探・トイレ・ウインチ・テント
スパンカー・電源コンセント・リヤカバー
トランサムステップ&ラダー・微速装置

ヤマハUF-30I/B (H8)



ヤマハMD356KUH 230馬力ディーゼル 夜間灯
レーダー・おさかな魚探・トイレ・スパンカー・2箇所操縦・微速
グランドバックギンをシールスタに交換、カットレスペアリック交換済み

ヤマハFR-27 II (H2)



ボルボペンタAD41DP 200馬力(ディーゼル)
夜間灯・GPS&魚探・ウインチ・個室トイレ
ビートップオーニング・トランサムステップ&ラダー

ヤンマーFX-24C:GS (H28)



スズキ250馬力(4スト) 夜間灯・トップ
GPS&魚探・ミンコタ・トイレ・サイドポケット・ベンチシート
デュアルバッテリー他

アレックス-22 (H7)



マーキュリー90馬力(2スト) 夜間灯・イクス・マリントイレ
アルミハイルで乗り心地バツグンです。
デッキはFRPですが係留保管には向きません。

ボート免許教室受講生募集中

- ★一・二級国家試験コース 毎月試験実施
- ★一・二級養成コース 随時実施します。

詳しくは当社ホームページをご覧ください。

株式会社

ポートオブ岡山

〒702-8016 岡山市南区小串1173-2

TEL (086) 269-2038

中古艇はホームページで…… <http://www.portof.net>

ボートオブ岡山 検索

レンタル会員募集中

レンタル艇に
今一番人気の
サルバ26が
加わりました。

詳しくは当社HPの
レンタルを見てください。



- 入会
キャンペーン
実施中!
- 装備品
・GPS&魚探
・ウインチ
・トイレ
・二箇所操縦
・スパンカー



インターネットYahoo!オークションにも出品中!
 パソコンからYahoo!Japan 横山アンカー検索!!

検索
 横山アンカー
 HP変わりました。

自動シャクリ機

コントローラー内蔵

横のゴムを開けると
 シャクリのふり幅が変えられます。

岡山ブルーライン
 至瀬戸内市役所
 瀬戸内IC
 色久IC
 横山アンカー本庄店
 至牛窓

実用新案登録

コントローラーでスピードや
 竿上の停止、竿下の停止が
 コントロールできます。

竿が上から下へ下がる時モーターのフル回転で下ろす。

シャクリ機本体 59,000円 (税込)

誠和釣具 086-282-6841
横山アンカー
 岡山県瀬戸内市色久町本庄2119-1

お問い合わせ
 TEL.0869-22-0402
 HP.090-6431-9178
 FAX.0869-24-1704

ヤマハ YDX-27

エンジン0/H済み
 MD200KH・82ps
 夜間灯・GPS・魚探
 ウインチ付き

税込
123.8万円

ヤマハ SRV-20 F50FETL 375H

お買得艇

オーニング
 夜間灯

税込
85.8万円

船外機

F40BEHTL
 税込
41.8万円

F30AWHDL
 2003年2月製
 税込
31.5万円

FT8DMHX
 (ハイイラスト)
 税込
14.8万円

ポート・漁船、販売・修理・買取致します。ご相談下さい。

(有) マリンショップ上山

714-0081 岡山県笠岡市笠岡2418
 ☎ (0865) 62-5364 携帯090-8717-1894

定休日 月曜日

マリンショップ上山

BOAT OWNER

ボートオーナー 出番ですよ!

オーナー 森 晃二 様
 艇種 YF-23II

ボートオーナー 森様のコメント

船を所有して2年弱のまだまだ新米です。
 前々から船を探していて、やっと
 見つけたと思ったらちょっと家
 から離れたところでした。
 ウキウキして持って帰ったはいが、
 さてメンテナンスはどうしよう…?
 困ってウロウロ探していた時、マリンショップ上山さんに飛び込んだところ、快く引き受けてもらえてホッとしたのを覚えています。
 係留しているところが風をモロにうけるところなので、台風のために避難させてもらっています。
 だから、今年のように台風の多い年でも安心です!
 今日台風で避難していて、これから帰るところです。
 ありがとう、助かりました。
 またいろいろとご無理を言うと思いますが、その時はよろしくをお願いします!

マリンショップ上山からのコメント

森様とは飛び込んで来られてからのお付き合いですね。
 係留場所が離れているので出航される時にお見かけするということはないのですが、今年はお顔をよく拝見したなと思ったら台風のために来られてましたね。
 念願の船釣り、いっぱい楽しんでください。
 こちらこそこれからもよろしくお願いします。

瀬戸内エリアおすすめ船釣&釣場情報!!

各地の最新情報は、各釣ショップへお問い合わせください。

① 大阪～堺エリア		釣り場 須磨沖	ポイント目標	F・エイト3 TEL(06)6912-0008 FAX(06)6912-0183
魚 タチウオ	サイズ 90cm～110cm	匹数 10～13匹前後		
状況 良型が揃ってきました!!				
② 明石～神戸エリア		釣り場 明石沖	ポイント目標	エイト玉津 TEL(078)922-0008 FAX(078)922-8898
魚 カワハギ	サイズ 16cm～25cm	匹数 30匹		
状況 タチウオも好調に釣れていますが、今年はカワハギも良い感じ!!昨年のような厳しい釣果にならないことを祈るばかり…。現在はワッペンサイズ～20cmオーバーまで好調をキープしてます!				
③ 牛窓～備前エリア		釣り場 日生	ポイント目標 長島	桜田釣具店 TEL(086)297-5056 FAX(086)297-6045
魚 チヌ	サイズ 25cm～35cm位	匹数 10匹位		
状況 サナギダンゴで釣る。エサは生ミツカ沖アミが良い。				
④ 玉野エリア		釣り場 大植島	ポイント目標	大賀釣具店 TEL(0863)32-1370 FAX(0863)32-1370
魚 真鯛	サイズ 25cm～40cm	匹数 5～10匹		
状況 サビキ釣りでのヒラの40cmが4～5匹混じる。				
⑤ 児島エリア		釣り場 下津井沖	ポイント目標 六口島周辺	ルアーショップ クニヤス TEL(086)472-3595 FAX(086)441-8227
魚 アオリイカ	サイズ 20cm～28cm	匹数 20匹		
状況				
⑥ 小豆島北部エリア		釣り場 千振島周辺	ポイント目標	トミオカつりぐ TEL(0879)62-3598 FAX(0879)62-4121
魚 真鯛	サイズ 30cm～50cm	匹数 1～5匹		
状況 鯛ラバーで狙う。				
⑦ 小豆島南部エリア		釣り場 内海湾内	ポイント目標	フィッシングロマンみずき TEL(0879)82-4618 FAX(0879)82-4618
魚 太刀魚 アジ、サバ	サイズ 指3本～4本 25cm～28cm	匹数 10～20匹 10～20匹		
状況				
⑧ 笠岡西エリア		釣り場 小高島 東側	ポイント目標	シーポート TEL(0865)62-3369 FAX(0865)62-3369
魚 太刀魚	サイズ 指3本～3本半	匹数 5～10本		
状況 マルアジ：20cm～30cm 六島西側、ハブ島 40～50匹 太刀魚：地木島 丸岩沖でも喰い初め。サイズは小型が多い、指3本程度。まれに指5本も。				
⑨ 呉～川尻エリア		釣り場 呉市 蒲刈周辺	ポイント目標	あけぼの釣具 川尻店 TEL(0823)87-5080 FAX(0823)87-5080
魚 丸アジ ヤズ	サイズ 25cm～40cm 40cm～50cm	匹数 (1人が) 10～30匹 5～15匹		
状況 仕掛はハリスが4号～5号で。				
⑩ 広島エリア		釣り場 宮島周辺	ポイント目標	パゴス本店 TEL(082)879-1830 FAX(082)879-1830
魚 サワラ	サイズ 90cm前後	匹数 1人 2匹		
状況 時合は短い。ジグ80g前後(グロー系)で中層でアタリがある。				
⑪ 高松エリア		釣り場 男木島	ポイント目標 燈台より西側	岩田釣具店 TEL(087)835-1220 FAX(087)831-9426
魚 キューセンベラ	サイズ 15cm～18cm	匹数 30匹		
状況 潮が中潮から大潮にかけて真鯛が周辺で釣れる。				
⑫ 新居浜～四国中央エリア		釣り場 大島沖周辺	ポイント目標 和井田浜	佐々木商会 TEL(0897)34-5266 FAX(0897)32-4751
魚 イカ(アオリ) タチウオ	サイズ ～30cm前後(キロまではない) 大小さまざま 指サイズ大きいので5本	匹数 20ハイ(多い人で) ～5本前後 ムラあり		
状況 アオリイカエギは3号使用。日によりムラありますが、釣果ますます。タチウオ、大きさサイズ大小さまざま。タチウオテンヤ釣エサは冷凍サンマ。ジグ使用の方も釣果ますます。キス釣の方もゴカイで釣れています。アジ・サバ狙いで				

アウトレットマリン用品誌上販売(中古品・特価品)

中古品



漁船用プロペラD720

- P690シャフト径、内径44/イテ外径35/パイ、長さ103
- キーン12ミリ幅

店頭引渡特価 **35,000円** (税込)

さとうマリンサイクル
TEL 0848-22-5575 P5参照

中古品



ナカシマ製 プロペラ

- D700・P820・シャフト径:U60
- ヤマハGLY2-S7用
- 程度良い。現状渡し・運賃別途

店頭引渡特価 (税込) **26.5万円** → **21.6万円**

値下げしました!!

(有)リフレスマリン
TEL 082-287-2722 P2参照

中古品



ナカシマ製 プロペラ

- D820・P1420・シャフト径:U55
- 程度良い。現状渡し・運賃別途

店頭引渡特価 (税込) **28.5万円** → **23.7万円**

値下げしました!!

(有)リフレスマリン
TEL 082-287-2722 P2参照

特価品



ヤマハ ステンレスプロペラ

- サイズ:13×19-K
- ヤマハ船外機用
- カラー:ブラック

送料込特価 (税込) **20,400円**

UBEマリーナ
TEL 0836-32-0656 P20参照

特価品



低馬力プロペラ 各種

- 7-1/2x7.8A-4-6ps
- 9x5-3/4-C-8ps
- 9x5-3/4x1.0J1
- 9.9-20ps

店頭引渡特価 (税込) **5,400円**

いずれも

徳山マリン
TEL 0834-25-0865 P18参照

特価品



高馬力プロペラ 各種

- 13.5/18x19K-50~115ps
- 13-1/2x15K-50~115ps
- 12.5/8x21K-50~115ps
- 14x19M-150-200ps

店頭引渡特価 (税込) **16,200円**

いずれも

徳山マリン
TEL 0834-25-0865 P18参照

特価品



ボルボ DPA7フロント

店頭引渡特価 (税込) **56,000円**

日生マリーナ本店
TEL 0869-74-0500 P14参照

中古品



中古ナビゲーターボックス

- カキ×2個付
- 中古品につき、キズや色あせ、取り付け穴等があります
- 現状渡し品

店頭引渡特価 (税込) **15,000円**

マリーナ・シーホース
TEL 0834-26-0444 P13参照

特価品 展示品特価



GPS魚探 YFHIV084-F66s-W

- HONDEX製4インチカラーディスプレイ
- 経緯度のワイドスキャン対応モデル!
- 出力 600W、高周波数 50/200kHz
- 定価¥388,800 (税込)

店頭引渡特価 (税込) **288,800円**

(株)ナスポート
TEL 0869-34-2498 P31参照

特価品 展示品特価



GPS魚探 YFHVO7-F66i

- 7インチ
- 旧型展示品

店頭引渡特価 (税込) **125,000円**

(株)オバタポート
TEL 086-522-5505 P4参照

中古品



魚探 YF640

- 本体+発信機+電源コード

店頭引渡特価 (税込) **21,600円**

(株)オバタポート
TEL 086-522-5505 P4参照

特価品 展示品特価



HONDEX マルチスキャン HE-773-Di

- 超小型
- 定価¥399,000 (税込)
- 取り付工賃別途

店頭引渡特価 (税込) **324,000円**

(株)ナスポート
TEL 0869-34-2498 P31参照

中古品



ヤンマー6BY2-220用ターボ

店頭引渡特価 (税込) **15万円**

UBEマリーナ
TEL 0836-32-0656 P20参照

中古品



SX422KMターボ

店頭引渡特価 (税込) **12万円**

日生マリーナ本店
TEL 0869-74-0500 P14参照

中古品



ボルボディーゼル TAM22

- メーターパネル含む
- 現状渡し品
- 部品どりと思ってお下さい。

店頭引渡特価 (税込) **31.8万円**

(株)オバタポート
TEL 086-522-5505 P4参照

中古品



ヤマハ FT9.9LWHT

- 2016年製造品
- ②回のみ使用しており、新品に近い状態です
- 機軸に調したFTモデル
- 8リットルターボ、12リットル付き

送料別・店頭引渡特価 (税込) **226,800円**

(株)ナスポート
TEL 0869-34-2498 P31参照

特価品



ヤンマー4JM-TZ用 排気マニホールド

店頭引渡特価 (税込) **30,000円**

値下げしました!! 40,000円

(株)マグナム
TEL 0823-31-3060 P19参照

特価品



ユニカス ハンドルツノなし

店頭引渡特価 (税込) **18,000円**

日生マリーナ本店
TEL 0869-74-0500 P14参照

特価品



手動油圧操舵機 (SEA FIRST)

- 韓国製
- ホイールなし
- 送料別途

店頭引渡特価 (税込) **75,600円**

(有)J.S.TRADE
TEL 0794-60-1453 P24参照

特価品



時計 プラスチモ232C

店頭引渡特価 (税込) **16,200円**

(株)マグナム
TEL 0823-31-3060 P19参照

中古品



補助エンジン ブラケット

店頭引渡特価 (税込) **15,000円**

(有)ダイヤモンド
TEL 086-479-9169 P17参照

中古品



REGAR 補機ブラケット

- 中古品に付き、サビ、傷は多少ありますが問題なく使用できます
- 新品時定価49,680円 (税込)

送料別・店頭引渡特価 (税込) **19,800円**

(株)ナスポート
TEL 0869-34-2498 P31参照

中古品



補機ブラケット

- トランサムステップに取付け可能
- 縦32cm横30cm高さ23cm

送料別・店頭引渡特価 (税込) **21,600円**

(株)ナスポート
TEL 0869-34-2498 P31参照

特価品



補機ブラケット

- 新品 (締め付け後はあり)

店頭引渡特価 (税込) **15,000円**

(株)オバタポート
TEL 086-522-5505 P4参照

中古品



アイバロケット海水モデル&LOWRANCE魚探

- アイバロケット海水モデルコンプレッサー
- ヤマハSV600フットLOWRANCE魚探(4インチ)
- 魚探の電源はアイバロケットのバッテリーで稼働
- アイバロケットは、アイバロケットのバッテリーで稼働
- アイバロケットは、アイバロケットのバッテリーで稼働
- アイバロケットは、アイバロケットのバッテリーで稼働

送料別・店頭引渡特価 (税込) **162,000円**

(株)ナスポート
TEL 0869-34-2498 P31参照

特価品



アイバロケット24Ah&60V充電器 (両方とも新品)

店頭引渡特価 (税込) **324,000円**

1セット

(株)竹原マリン
TEL 0846-28-0373 P9参照

特価品



燃料タンク12リットル

店頭引渡特価 (税込) **11,000円**

日生マリーナ本店
TEL 0869-74-0500 P14参照

中古品



燃料タンク

店頭引渡特価 (税込) **10,000円**

24リットル樹脂タンク...
12リットル鉄タンク...4,000円 (税込)

さとうマリンサイクル
TEL 0848-22-5575 P5参照

アウトレットマリン用品誌上販売(中古品・特価品)

中古品



ビルジポンプ

- 24ボルト用
- 作動確認済

店頭引渡特価 (税込)
7,000円

さとうマリンサイクル
TEL 0848-22-5575 P5参照

中古品



水中ポンプ 24V

店頭引渡特価 (税込)
16,200円

(有)ダイヤマリン
TEL 086-479-9169 P17参照

特価品



クラリオンDXZ475RC

メーカー小売価格 44,100円⇒
店頭引渡特価 (税込)
23,700円

マリンショップ角野
TEL 0869-67-2332 P17参照

特価品 2点限り



ロンスタン製ラチェットブロックRF46131

- 8mm

店頭引渡特価 (税込)
定価12,528円⇒**1点 6,500円**

徳山マリン
TEL 0834-25-0865 P18参照

中古品



電クラ24V

店頭引渡特価 (税込)
6万円

(有)ダイヤマリン
TEL 086-479-9169 P17参照

特価品



電磁クラッチ

- 森田鉄工所製(PS-260HT-K24V)
- 展示品未使用(新品)
- 油圧スラスト用
- 定価¥713,880(税込)・45%引き

店頭引渡特価 (税込)
39万円

(有)リフレスマリン
TEL 082-287-2722 P2参照

特価品



船外機水洗キット

店頭引渡特価 (税込)
18,500円

さとうマリンサイクル
TEL 0848-22-5575 P5参照

中古品



棧橋

- 全長12m40cm
- 幅1cm5cm
- 現状渡し

店頭引渡特価 (税込)
250,000円

(株)オバタポート
TEL 086-522-5505 P4参照

特価品



ハロゲンタイプ式サーチライト 24V

店頭引渡特価 (税込)
100,000円

日生マリーナ本店
TEL 0869-74-0500 P14参照

特価品



DENJI社 デッキライト

- ハロゲンデッキライトと処分特価!
- 定価¥7,350
- 本日は前売品 プラスチック製
- 12V55W ●サイズ177x115x88
- ステンレス製取付台

店頭引渡特価 (税込)
4,800円

(株)ナスポート
TEL 0869-34-2498 P31参照

特価品



LEDデッキライト (3W×8灯)

- 12~24V対応・取付金具付き

店頭引渡特価 (税込)
定価14,750円⇒**8,800円**

(株)ナスポート
TEL 0869-34-2498 P31参照

特価品 長期在庫品



マークルザードライブ Alpha-One用 消耗品セット

送料別・店頭引渡特価 (税込)
4,100円

徳山マリン
TEL 0834-25-0865 P18参照

特価品 2個限り



HARKEN社製 ブロックスライダー

- 22mm用・1用 正式型番不明 長期在庫
- ポールアップ・ブロックスライダー
- ブロック巾10mm

店頭引渡特価 (税込)
定価18,000円⇒**3,600円**

徳山マリン
TEL 0834-25-0865 P18参照

中古品



補助椅子

店頭引渡特価 (税込)
16,000円

(有)ダイヤマリン
TEL 086-479-9169 P17参照

中古品 ほぼ新品



シート

- 若干日焼けあり
- レットロな変わった形のシートです

店頭引渡特価 (税込)
10,000円

(株)ナスポート
TEL 0869-34-2498 P31参照

中古品



リーニングシート

店頭引渡特価 (税込)
25,000円

(有)ダイヤマリン
TEL 086-479-9169 P17参照

中古品



アウトリガー

- 3.5M

店頭引渡特価 (税込)
2万円

(有)ダイヤマリン
TEL 086-479-9169 P17参照

中古品



コンパクトスーパーヘビー

店頭引渡特価 (税込)
54,000円

(有)ダイヤマリン
TEL 086-479-9169 P17参照

中古品



3点式スキーボール

店頭引渡特価 (税込)
20,000円

さとうマリンサイクル
TEL 0848-22-5575 P5参照

特価品



リガー製 スパンカー5.3m

店頭引渡特価 (税込)
194,400円

(有)ダイヤマリン
TEL 086-479-9169 P17参照

特価品



SRV-20 (初期モデル) 専用ポートカバー

- 純正品

店頭引渡特価 (税込)
定価75,000円⇒**16,200円**

徳山マリン
TEL 0834-25-0865 P18参照

中古品



YAHAMA SRV23用船外機カウルカバー

- SRV23専用の船外機カバーです

送料別・店頭引渡特価 (税込)
10,000円

(株)ナスポート
TEL 0869-34-2498 P31参照

特価品 8本限り



NGK イリジウムMAXプラグ BPR5EIX-11P

定価1,944円⇒**1本 1,150円**

徳山マリン
TEL 0834-25-0865 P18参照

特価品 長期在庫品



マークルザー用プラグR43TS・R42CTS

- R43TS・R42CTSが各8本ずつ
- 計16本在庫あります

店頭引渡特価 (税込)
1本 400円

さとうマリンサイクル
TEL 0848-22-5575 P5参照

特価品



アンダーラダーステップ

- サイズ1500x600x100(mm)
- ラダーはステップの下に収納可能

店頭引渡特価 (税込)
73,000円

UBEマリーナ
TEL 0836-32-0656 P20参照

特価品



アンダーラダーステップ(ワンタッチ収納式)

- 寸法1450x1630x160(mm)
- ラダーはステップの下に収納可能

店頭引渡特価 (税込)
67,000円

UBEマリーナ
TEL 0836-32-0656 P20参照

中古品



サイドステップ&ラダー一式

- ステップ部幅420、長さ450、ラダー部幅300、長さ600、ステー長さ550

店頭引渡特価 (税込)
25,000円

さとうマリンサイクル
TEL 0848-22-5575 P5参照

中古品



SRV-20用 ウインドシールド

- 中古品のため、色あせ、キズ、すれ等あります
- メーカーにてお買い戻しします

店頭引渡特価 (税込)
1枚 5,000円

マリーナ・シーホース
TEL 0834-26-0444 P13参照

アウトレットマリン用品誌上販売(中古品・特価品)

特価品



工進社製 ウインチ 200W

- 整備済み

店頭引渡特価 (税込)
75,000円

(株)オバタポート
TEL 086-522-5505 P4参照

特価品



工進 イカール

- 電圧12V ●モーター出力250W
- 重量20kg ●サイズ530×239×239.5
- ローラー径500mm(低速)1000mm(高速)
- 巻き上げ速度100kg実用時50mm/min(低速)130mm/min(高速)

店頭引渡特価 (税込)
18万円

日生マリーナ本店
TEL 0869-74-0500 P14参照

特価品



ウインチ パワーメイト200W

- 整備済み

店頭引渡特価 (税込)
85,000円

(株)オバタポート
TEL 086-522-5505 P4参照

特価品



ウインチ パワーメイト200W

- 整備済み

店頭引渡特価 (税込)
98,000円

(株)オバタポート
TEL 086-522-5505 P4参照

中古品



ニッコー機材 JET3524

- 25V仕様

店頭引渡特価 (税込)
35万円

(株)サンワマリン中国
TEL 082-922-7474 P15参照

特価品



三方アンカーローラー

- SASローラーベース付き
- YF-24用

店頭引渡特価 (税込)
21,600円

(株)オバタポート
TEL 086-522-5505 P4参照

特価品
在庫限り



アンカーデービット

- ローラー幅70mm
- 全長約580mm
- 幅約90mm

店頭引渡特価 (税込)
12,000円

(株)オバタポート
TEL 086-522-5505 P4参照

中古品



三方アンカーデービット

- 塗装のハゲ、サビなどはありますが十分使えます
- 定価¥28,080(税込)の品

送料別・店頭引渡特価 (税込)
1個で **5,400円**

(株)ナスポート
TEL 0869-34-2498 P31参照

特価品



PWCホールディングアンカー

- 1.5kg

店頭引渡特価 (税込)
5,000円

日生マリーナ本店
TEL 0869-74-0500 P14参照

特価品



オリジナルステンレスアンカー

- オールステン(磨き)で見た目も綺麗です!

店頭引渡特価 (税込)
5K...13,000円 (税込)
7K...16,000円 (税込)

(株)ナスポート
TEL 0869-34-2498 P31参照

特価品



ホールディングアンカー6kg

- 袖付マリン(亜鉛メッキ)
- 標準小売価格9720円

店頭引渡特価 (税込)
4,300円

大賀釣具店
TEL 0863-32-1370 P21参照

特価品



AT-3アンカーロック

- 40kgまでのアンカーを固定できます。
- 送料は別途

定価10,290円⇒
店頭引渡特価 (税込)
4,100円

徳山マリン
TEL 0834-25-0865 P18参照

中古品



クロスビット

- 大きく頑丈なクロスビットです

店頭引渡特価 (税込)
8,000円

(株)ナスポート
TEL 0869-34-2498 P31参照

特価品



ロッドホルダー

- 3連タイプ...3,200円 (税込)
- 4連タイプ...4,000円 (税込)

店頭引渡特価 (税込)
3,200円 (税込)

さとうマリンサイクル
TEL 0848-22-5575 P5参照

特価品
長期在庫品



埋込み式ロッドホルダー

- 直立型ロッドホルダー 一本の価格です

送料別・店頭引渡特価 (税込)
5,400円

(株)ナスポート
TEL 0869-34-2498 P31参照

特価品



タングステン鯛ラバ 鯛ラバのび太60g

- 標準小売価格1,620円⇒半額!

店頭引渡特価 (税込)
810円

大賀釣具店
TEL 0863-32-1370 P21参照

特価品
3本限り



エアーフェンダー

- L約600mm×外径約170mm

店頭引渡特価 (税込)
2,500円

(株)オバタポート
TEL 086-522-5505 P4参照

中古品



パウレール

- 程度まあまあ
- 17~20Fクラスに取付けOKです。

店頭引渡特価 (税込)
20,000円

さとうマリンサイクル
TEL 0848-22-5575 P5参照

特価品



YAMAHA ライフジャケット YM2420R

- 自動膨張式
- 国土交通省型式承認品。
- 水検知機能付。
- カラーネイビー・グレー、ブラック、オレンジ

店頭引渡特価 (税込)
16,800円

(株)ナスポート
TEL 0869-34-2498 P31参照

特価品



膨張式ライフジャケットBSJ-2520RS

- メーカー BLUESTORM
- カラー: RED
- 膨張式ライフジャケット大量入荷につき特別価格で販売します!

送料別・店頭引渡特価 (税込)
12,800円

(株)ナスポート
TEL 0869-34-2498 P31参照

特価品



マリンジェット用バッテリー

- 電解液付

店頭引渡特価 (税込)
13,000円

(株)オバタポート
TEL 086-522-5505 P4参照

特価品
長期在庫品



クイックフィットバッテリーターミナル

- 90~130サイズのバッテリーに工具なしで簡単にターミナルから外せます
- 定価2800円の品

店頭引渡特価 (税込)
1,000円

さとうマリンサイクル
TEL 0848-22-5575 P5参照

中古品



イケマ用ブリザーパイプ2点

- 長さ400と長さ200
- 外径50

店頭引渡特価 (税込)
2点で **3,000円**

さとうマリンサイクル
TEL 0848-22-5575 P5参照

特価品



長期在庫ブリザーパイプ

- φ88 462mm

店頭引渡特価 (税込)
定価7,463円⇒
5,000円

徳山マリン
TEL 0834-25-0865 P18参照

特価品
展示品特価



ジャッカル アンチョビミサイル90g・110g

定価1,100円⇒半額! 1個で **550円**

大賀釣具店
TEL 0863-32-1370 P21参照

特価品
展示品特価



ジャッカル アンチョビミサイル130g

定価1,200円⇒半額! 1個で **600円**

大賀釣具店
TEL 0863-32-1370 P21参照

「アウトレットマリン用品誌上販売」について……

- 掲載商品は、会員各社が独自にご紹介させていただいているものです。ご購入に関するお取引条件については、S&S協議会は仲介をいたしておりませんので、直接会員各社へお問い合わせください。
- ご提供数量、商品の状態等の詳細につきましては、お問い合わせの上、十分ご確認ください。(早期完売の場合はご容赦ください。)
- 記載金額は、原則店頭引渡し価格です。発送方法・送料等については、直接会員各社へお問い合わせください。

海の道行き 居酒屋 たくろうちゃん

うまい味のたくろうちゃん



秋の夜長にちょっと飲みたい……そんな時に寄ってみたいくなるお店『居酒屋たくろうちゃん』です。

メニューも手頃な値段の品々ですが、中でも鳥刺し、くじらのユッケ、いのししのスタミナ鍋などがオススメです！家族連れ良し、出張先の晩ご飯良し、友達との飲み会にもオススメです。

毎年、エヒメポートサービス展示会の時はメーカーさん達と20名ほどでお世話になりますが、評判よく、単独の出張のときも使っていると聞いています。

来年の展示会の時もお願ひします。みんなで盛り上がりますよ。

私のエヒメポート
おすすめ 冠さん



住 所：愛媛県新居浜市久保田町3-1-2
電 話：0897-34-4546
営業時間：18:00～翌1:00
定 休 日：日曜・第3日曜日

Sea&Sea 年間個人購読会員 募集受付中!

Sea&Seaを日頃よりご愛読いただき、ありがとうございます。これまで、読者の皆様から『定期購読はできないの?』というご希望をいただいておりますので、このたび『個人購読会員』を募集させていただくことと致しました。

Sea&Sea 年間個人購読会員とは…

- 年間購読料2,000円(1年間/税込)送料含む。
郵便葉書で申し込みいただき、事務局よりお送りする郵便振替にてご入金いただいた方が対象です。
 - 毎月発行のSea&Seaを1冊、一年間で自宅へ直接お送りします。
 - 会員資格は入会申込日より1年間となります。
 - 会員資格は1年ごとの意志による更新となりますので、満了月の前に、確認の書類を送付致します。
 - 期間内の退会時の返金は致しません。
- 申込先:郵便葉書で申し込み下さい。

〒713-8103 倉敷市玉島乙島亀の首49-63 オバタマリーナ内
S&S協議会事務局「個人購読会員募集係」
お名前・〒番号・ご住所・連絡電話番号を記載下さい。

年間個人購読会員になって
おトクな情報をGETしよう!!

★読者プレゼント!

S&S協議会(瀬戸内マリネットワーク)会員各社の協賛で、読者の皆様にプレゼントを差し上げます。

応募方法をご確認いただき、奮ってご応募ください。お待ちしております。
なお、ご当選者の方は次号に掲載させていただき、賞品発送をもって当選とさせていただきます。

11月号(Vol.103)プレゼント!

●高階救命器具株式会社

BLUE STORM
膨脹式PFD(水感知機能付き)
サスペンダータイプ(色:レッド)

1名様にプレゼント!

- ・水感知機能付
充気装置ハルキーローバーツ社製HR6F充気装置が水を感じて自動的にPFDを膨張させます。
- ・国土交通省型式承認品 小型船舶用救命胴衣TYPE-A

【賞品提供:(株)ナスポート 牛窓マリーナ】



応募先: 〒713-8103

倉敷市玉島乙島亀の首49-63 オバタマリーナ内
S&S協議会 瀬戸内マリネットワーク
「Sea&Sea」編集室 11月号プレゼント係

応募締切:平成28年11月18日(金) 必着

お名前、ご住所、電話番号、年齢をお書きください。
本誌に対するご感想、ご意見を必ずお書き添えください。

10月号プレゼントご当選の方
アクアバック防水ケース

- 「A」iphone6又は3~5inchタブレットサイズ用…兵庫県 神戸市 山本 謙二様
 - 「B」iphone5サイズ …………… 山口県 下松市 重安 祐児様
 - 「C」2つ折り携帯サイズ用…………… 岡山県 岡山市 富田 博正様
- 以上3名の方々です。ご応募ありがとうございました。

中古艇情報満載!!

ナスポート 2016決算セール開催中!

ホームページが
新しくなりました!

詳しくは

ナスポート

検索

誠実と信頼の向上をめざします。
日本中古艇協会会員店

NEW ヤマハSR-X 24

夢幻自在・海の遊びステーション!



ヤマハF200FETX搭載

好評予約受付中!

好評予約受付中!



NEW ヤマハFR-29-FSR

快適なキャビンを備えたマルチバーパスポート
エアコン・ハウラスター装備

VOLVO D6搭載

ヤマハUF-29HP



864万円(税込)

H20・S1432KUH(27ps)・航海灯・WC・ウインドラス・GPS魚探・2ステーション・トランサムラダー&ステップ・スリッカー・後進リバー・遠水ヒーター・スカイライト/ルッチ・テッキライト・テッキウォッシュ・コピス・電動リール電源・ロードホルダー・コピス

ヤマハFC-240B



エンジン新品 近日入荷

応談

H9・F150DET(新品)・GPS魚探・トランサムステップ&ラダー・パウスプリット・ウインドラス・予備バッテリー・WC・エアインテーク ※H8同型モデル1隻有

ヤマハYF-23



298万円(税込)

H15・F150AETX(H24年換装)・航海灯・WC・ウインドラス・GPS魚探・オーニング・トランサムラダー&ステップ・ドライバースhift・リヤコナーシート・ロッドホルダー・エアインテーク

ヤマハEX23



応談

H15・4JHT-DT(115ps)・航海灯・WC・ウインドラス・GPS魚探・オルタネーター・シールスタン・DRシート・ウェイクゲート・パウレール

ヤマハAS-21



238万円(税込)

H25・F115AETX・GPS魚探・オーニング・ウェイクタワー・トランサムラダー&ステップ・パウ&スタンレール・バックミラー・コンパス・ナビBOX

ヤマハベルフィーノ



198万円(税込)

H25・F80BETOX・WC・GPS魚探・トランサムラダー&ステップ・スカイライトハッチ・FRP固定タンク

今月のオススメ艇

ヤマハF.A.S.T.26

H26・F115AETX・航海灯・GPS魚探・トランサムステップ・ドライバースhift・スカイライトハッチ・コンパス・HTリヤカバー・パウローラー・ビット・ロッドホルダー



値下げ 448万円(税込) → 432万円(税込)

ヤマハBS-16



陸上保管 応談

H25・60CETL(60ps)・航海灯・魚探・トレーラー・パウ&スタンレール・ドライバースhift

ヤマハUF-21CC



140万円(税込)

H14・F80AETX・航海灯・WC・ウインドラス・GPS魚探・オーニング・トランサムステップ・油圧操舵・パウ&スタンレール・コンパス

ヤマハFW-21



エンジン新品

138万円(税込)

H8・F60FETX(新品)・航海灯・オーニング・油圧操舵・パウローラー・Tトップオーニング

ヤマハW-19EH



値下げ

65万円(税込) → 54万円(税込)

H2・F20BWHL(H24年式)・ステアリングBOX・航海灯・GPS魚探・パウレール・スタンレール

ヤマハYFR-FSR



陸上保管 ナスポートバージョン 試乗艇特価

F250DET・航海灯・WC・2ステーション・スタンレール

ヤマハYFR-24-FSR



陸上保管 ナスポートバージョン 試乗艇特価

F175AETX・航海灯・GPS魚探・2ステーション・左舷スライドウインド・パウレール

ヤマハF.A.S.T.23



陸上保管 ナスポートバージョン 試乗艇特価

F115DET・航海灯・GPS魚探・パウレール

ヤマハBF25ブラック



陸上保管 ナスポートバージョン 試乗艇特価

H28・F90BETX・航海灯・GPS魚探・Tトップ

ナスポート オリジナル企画

ヤマハ 船外機換装
キャンペーン

特典
いろいろ



中古艇高価買取!

全国無料査定

お電話又はメールにてご連絡下さい。
中古艇評価士が査定にお伺い致します。

目玉商品が続々!!

入荷予定の中古艇

○ヤマハ FC-27
○ヤマハ FR-27II
○ヤマハ F22II

○ヤマハ F-24
○ヤマハ UF-28II
○ヤマハ EF23Z

- ヤマハ4スト船外機換装キャンペーン実施中!
- 低金利マリンクレジットご利用頂けます。中古艇OK!(120回迄)
- 2級ボート免許教室(国家試験免除コース)、土・日2日間でOK。
- 業者販売OK! お気軽にお問い合わせ下さい。
- 中古艇は自社マリーナにて試乗OK!
- Sea-Style(レンタルボートクラブ)加盟店(設備艇AS-21・SR-X・YF-24)
- 陸送・回航、格安にて手配させて頂きます。

MARINE TRUST NASU (株) ナスポート 牛窓マリーナ

岡山県瀬戸内市牛窓町牛窓4180
TEL.0869-34-2498 FAX.0869-34-2420
〈営業時間〉9:00~18:00 〈定休日〉毎週火曜日・第3月曜日
http://www.nasu-boat.com E-mail:nasu@nasu-boat.com

本年数々の天災により被災された皆様方にお見舞いを申し上げます。
被災地の一日でも早い復興を心よりお祈り申し上げます。

私達S&S協議会会員は、誠に微力ながら出来る限りの復興援助を
させていただきます。

S & S 協議会 加盟会員一同

S&S協議会（瀬戸内マリネットワーク）

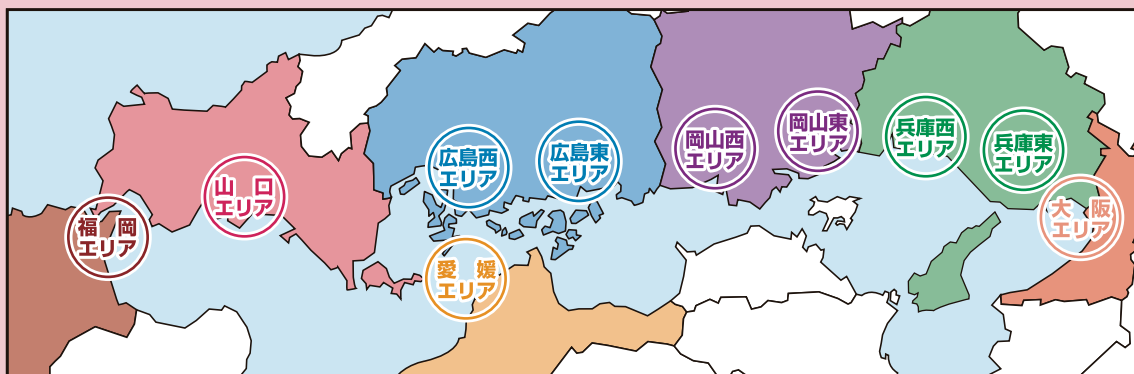
—私達は海の安全を推進し、豊かなマリライフに貢献します—

私達、S&S協議会（瀬戸内マリネットワーク）加盟各社は、海の安全啓発と相互の情報交換を目的に
設立されました。瀬戸内海という地域特性を十分に理解し、マリンスポーツを愛する人々に、より深く
瀬戸内海を愛してほしいと願い、様々な分野で地域貢献活動をしております。

今後、S&S協議会加盟各社との連携を軸に、エリア密着型の月刊フリーペーパーの発刊を通して、
一層の安全啓発とマリビジネスの拡充をいたします。

今後とも、S&S協議会（瀬戸内マリネットワーク）加盟各社へ、ご厚情を賜わりたく、お願い申し
上げます。

S&S協議会 会長 那須 裕史 (株)ナスポート牛窓マリーナ



S & S 協議会（瀬戸内マリネットワーク）加盟各店

大 阪
ポートセンターグループ

兵 庫 東
神戸ハーバーマリーナ
(有) J. S. TRADE

兵 庫 西
相生マリン (株)
(株) INFINI (アンフィニ)

岡 山 東
(株) ナスポート 牛窓マリーナ
(有) 川崎商会 日生マリーナ
(株) ポートオブ岡山
マリンショップ角野
誠 和 釣 具
(株) 山陽保険センター

横 山 ア ン カ ー

岡 山 西
(株) オバタボート
(有) マリンショップ上山
(有) ダイヤマリン
大 賀 釣 具 店
(有) 広 谷 商 店

広 島 東
(有) 中 国 マ リ ン
さとうマリンサイクル
(有) 瀬 戸 鉄 工 所
(有) 藤 田 鉄 工 所
(有) マリンショップ藤
(株) 竹原マリン
尾 道 海 技 学 院

広 島 西
リフレスマリン
(株) マグナム
(株) サンワマリン中国
宮島ビューマリーナ
広島ベイマリーナ
(有) サブマリーナ

愛 媛
(株) エヒメボートサービス

山 口
マリーナ・シーホース
(株) 徳山マリン
マリナーズ (株)

福 岡
(株) ササキコーポレーション